

FICHE TECHNIQUE



FABRICANT : SPAX INTERNATIONAL GMBH & CO. KG

Kölner Strasse 71-77, D-58256 Ennepetal, Allemagne

Tel. +49 23 33 799-0, Fax + 49 23 33 799-199, Internet www.spax.com

MADE IN

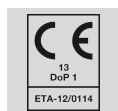
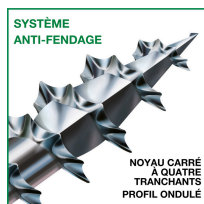
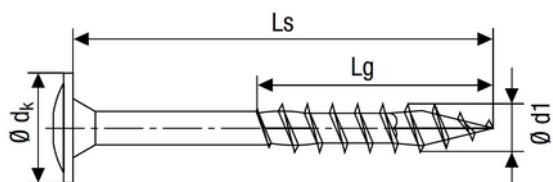
GERMANY

VIS CONSTRUCTION BOIS, TÊTE DISQUE, T-STAR PLUS, FILETAGE PARTIEL, A2



Acier inoxydable A2 1.4567

A2
1.4567
AISI 304



Description produit Vis construction bois, pour une utilisation sur bois, sans pré-perçage (dépend du bois).

Composition Corps de vis et revêtement en acier inoxydable A2 (haute protection anticorrosion et oxydation), classe 3, avec revêtement anti-friction.

Application Pour l'assemblage d'éléments en bois, vissage de lattes & des cales en bois (par ex. fixation résistant à l'aspiration des lattes de toiture).

Caractéristiques techniques Vis construction bois, tête disque, système T-STAR *plus* (ajustement sûr de l'embout et meilleur guidage), filetage partiel, pointe *4CUT* (filetage ondulé réduisant l'effet de fendillement, forme spéciale du filetage réduisant considérablement le couple de serrage), *MULTI-tête*.

Normes et Certificats

- Approbation européenne (ETA-12/0114)
- Supervision technique du MPA Stuttgart

Résistance à la traction

VALEUR CARACTÉRISTIQUE FTENS, K :	
Diamètre (mm)	Kilonewton (kN)
3,0	2,1
3,5	2,9
4,0	3,8
4,5 ou 4,6	4,2
5,0 ou 5,2	4,9
5,6	6,2
6,0	7,1
7,0	10
8,0	13
10,0	20
12,0	28

Résistance à la torsion

VALEUR CARACTÉRISTIQUE FTOR, K:	
Diamètre (mm)	Newton mètre (Nm)
3,0	1
3,5	1,7
4,0	2,4
4,5 ou 4,6	3,2
5,0 ou 5,2	4,6
5,6	5,6
6,0	7
7,0	8,7
8,0	17
10,0	28
12,0	54

FICHE TECHNIQUE



FABRICANT : SPAX INTERNATIONAL GMBH & CO. KG

Kölner Strasse 71-77, D-58256 Ennepetal, Allemagne

Tel. +49 23 33 799-0, Fax + 49 23 33 799-199, Internet www.spax.com

MADE IN

GERMANY

VIS CONSTRUCTION BOIS, TÊTE DISQUE, T-STAR PLUS, FILETAGE PARTIEL, A2

Dimensions [mm]				Unités d'emballage			Code article SPAX	Code EAN 4003530...
Ø du filetage	Longueur totale	Longueur du filetage	Taille de l'embout	SPAX Box [Pièce]	Cartouches [Pièces]	Palette		
d1	Ls	Lg	T					
Conditionnement standard								
6,0 Ø d _k = 13,6 mm	60*	56	30	100	1.000	32.000	0257000600605	183027
	80*	61	30	100	1.000	28.000	0257000600805	183034
	100	61	30	100	1.000	32.000	0257000601005	183041
	120	68	30	100	1.000	28.000	0257000601205	183058
	140	68	30	100	1.000	28.000	0257000601405	183065
8,0 Ø d _k = 20 mm	50*	46	40	50	500	14.000	0257000800505	182815
	60*	56	40	50	500	14.000	0257000800605	182839
	80*	70	40	50	500	14.000	0257000800805	176760
	100*	80	40	50	500	14.000	0257000801005	177880
	120*	80	40	50	500	14.000	0257000801205	177897
	140	80	40	50	500	14.000	0257000801405	177903
	160	80	40	50	500	14.000	0257000801605	177910
	180	80	40	50	500	14.000	0257000801805	182143
	200	80	40	50	500	12.000	0257000802005	182181
	220	80	40	50	500	12.000	0257000802205	257414
	240	80	40	50	–	4.800	0257000802405	257421
	260	80	40	50	–	4.800	0257000802605	257438
	280	80	40	50	–	4.800	0257000802805	257445
	300	80	40	50	–	4.800	0257000803005	257452

* Modèle différent avec filetage total