

Verrou à accroche mécanique pour issues de secours :

- très faible encombrement : 40 mm d'épaisseur
- très faible consommation : < 3,5 W
- commutation automatique : 24 Vcc/48 Vcc
- conforme à la norme NF S 61-937

Matériel préconisé pour :

- porte d'issue de secours à 1 vantail simple action.



PRÉSENTATION

→ Caractéristiques fonctionnelles

- Verrou électromagnétique à accrochage mécanique, 2 états, à sécurité positive de haut de porte
- Montage sous linteau ou sur linteau avec l'équerre en option.
- Installation sans modification des structures existantes
- Verrou réversible selon le sens des pivots de la porte
- Visualisation de la présence de tension de télécommande par voyant LED rouge
- Contrôle de la position d'attente
- Information de la position du vantail : ouvert / fermé
- Verrou associable aux déclencheurs manuels Cetexel CLEVA-2 et BCAL
- Conforme à la norme NF S 61-937

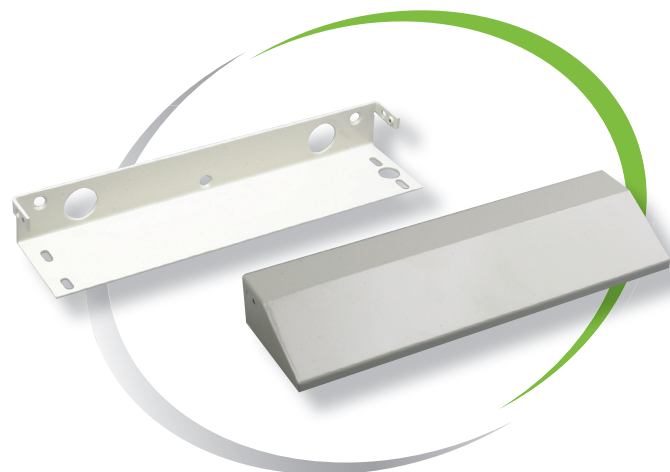
→ Caractéristiques électriques

- Alimentation de fonctionnement et de télécommande à sélection automatique :
 - 24 et 48 Vcc +20% / -15%
- Consommation en mode attente :
 - 150 mA sous 24 Vcc
 - 75 mA sous 48 Vcc
- Contact de position d'attente RTC conforme au § 4.4 de la NF S 61-937
- Contact de position du vantail : contact fermé = vantail fermé

→ Caractéristiques mécaniques

- Indice de protection : IP 42
- Châssis : acier traité
- Mécanisme : Inox
- Capot : tôle acier couleur RAL 7035
- Dimensions L x H x P : 250 x 40 x 63 mm
- Poids : 2 kg

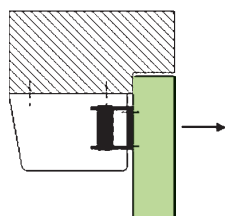
Permet la pose du verrou sur le linteau



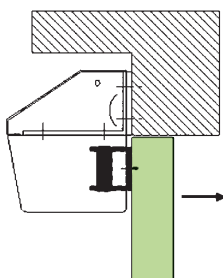
→ Caractéristiques

- Tôle acier couleur RAL 7035
- Dimensions L x H x P : 250 x 40 x 75 mm
- Poids : 0,7 kg

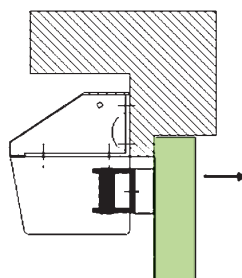
INSTALLATION



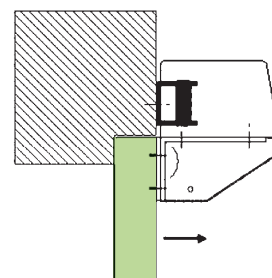
Montage standard sous linteau



Montage sous équerre porte affleurante



Montage sous équerre avec cale d'épaisseur



Montage extérieur inversé sur équerre

→ Commandes associées



CLEVA-2-CLE
Commande locale de déverrouillage temporisé par clé



CLEVA-2-CLAV
Commande locale de déverrouillage temporisé par code



BCAL
Commande locale de déverrouillage par clé avec alarme sonore