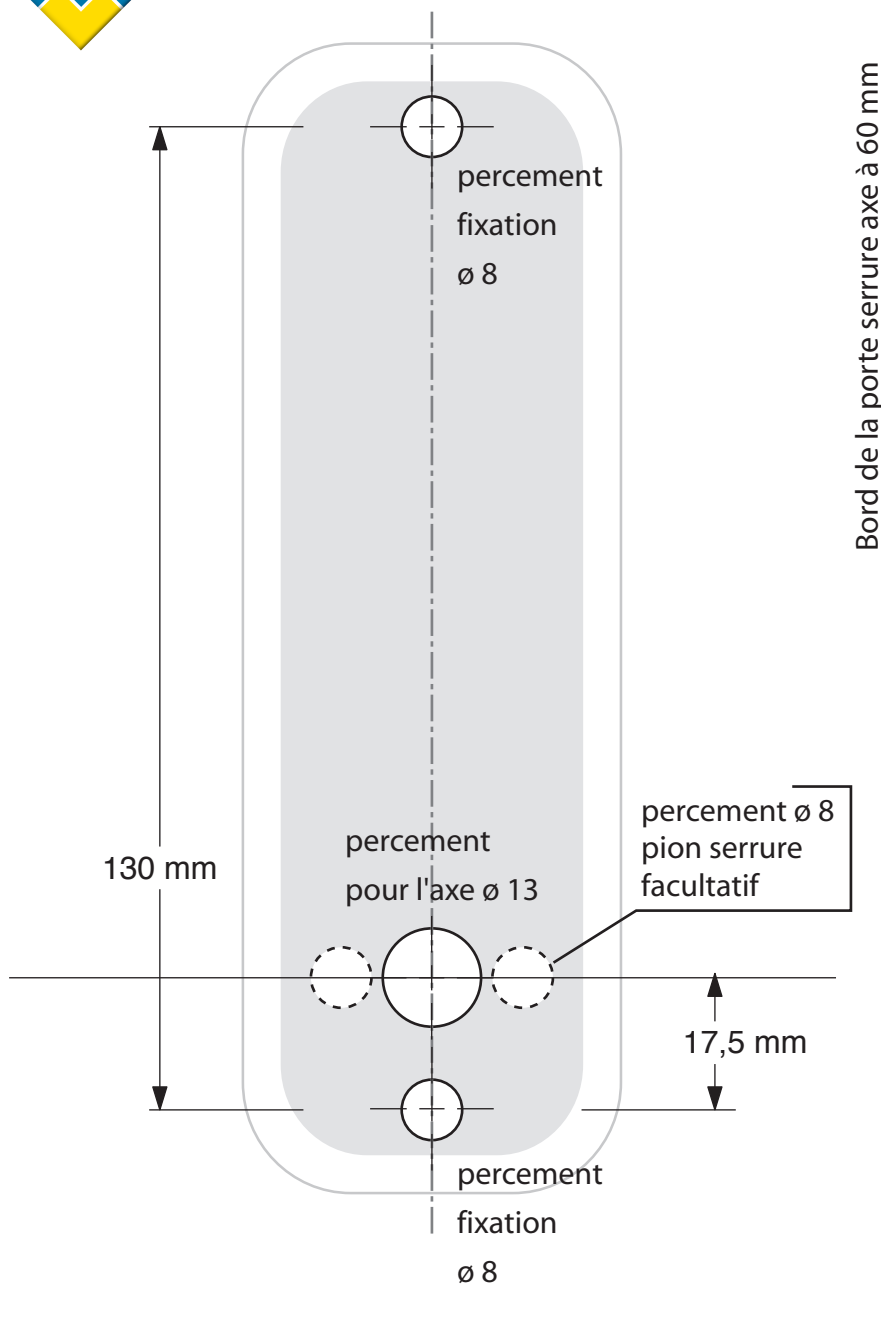




Gabarit de perçage

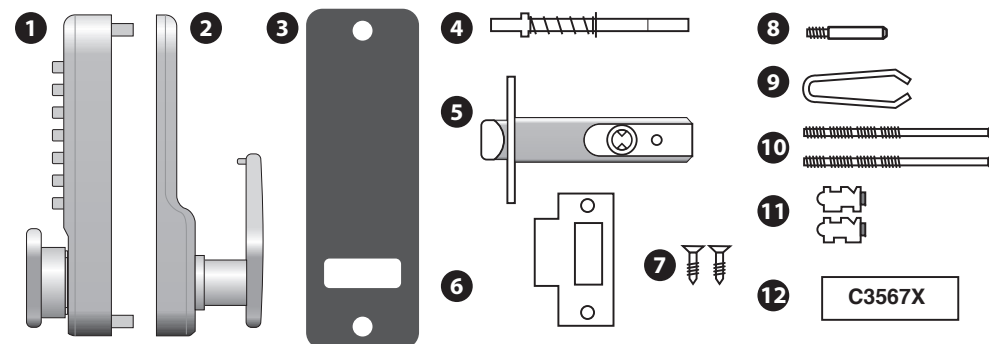
Bord de la porte serrure axe à 60 mm

Bord de la porte serrure axe à 60 mm



ToKEY500 Notice d'installation

Ref.28103-j

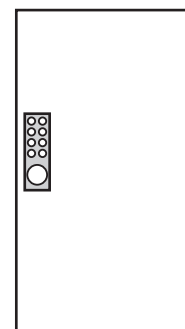


LISTE DES COMPOSANTS :

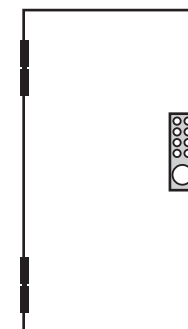
- 1 - Boîtier à combinaison
- 2 - Plaque intérieure
- 3 - Joints de caoutchouc
- 4 - Axe (avec ressort)
- 5 - Serrure tubulaire à mortaiser
- 6 - Gâches
- 7 - Vis à bois de fixation (pour la gâche)
- 8 - pion de verrouillage de la serrure
- 9 - Pince de changement de code
- 10 - Vis de fixation sécables
- 11 - Cavaliers de rechange
- 12 - Carte avec code confidentiel

DEFINITION DU SENS DE LA PORTE

Le sens d'ouverture de la porte se détermine toujours en se plaçant **à l'extérieur** du local ou de la zone à contrôler. Peu importe si la porte se manœuvre en la poussant ou en la tirant.



Une porte est dite **à droite** si les **gonds** sont situés **à droite** de la porte.

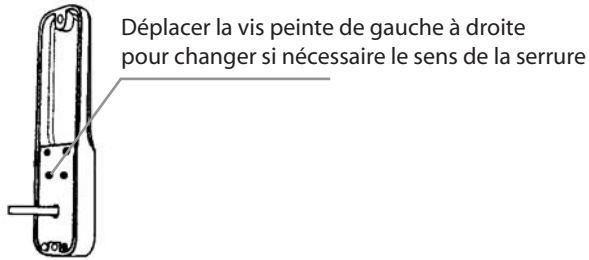


Une porte est dite **à gauche** si les **gonds** sont situés **à gauche** de la porte.

Montage

Changement de sens des éléments si nécessaire :

Garniture intérieure :

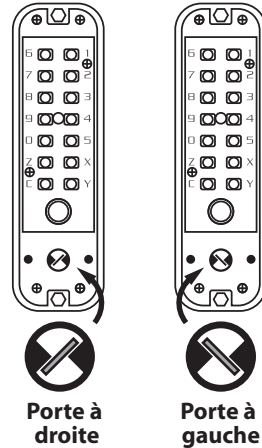


Installation sur la porte :

Après avoir monté la serrure tubulaire à larder, utiliser le gabarit de pose joint afin de réaliser les percements dans la porte.

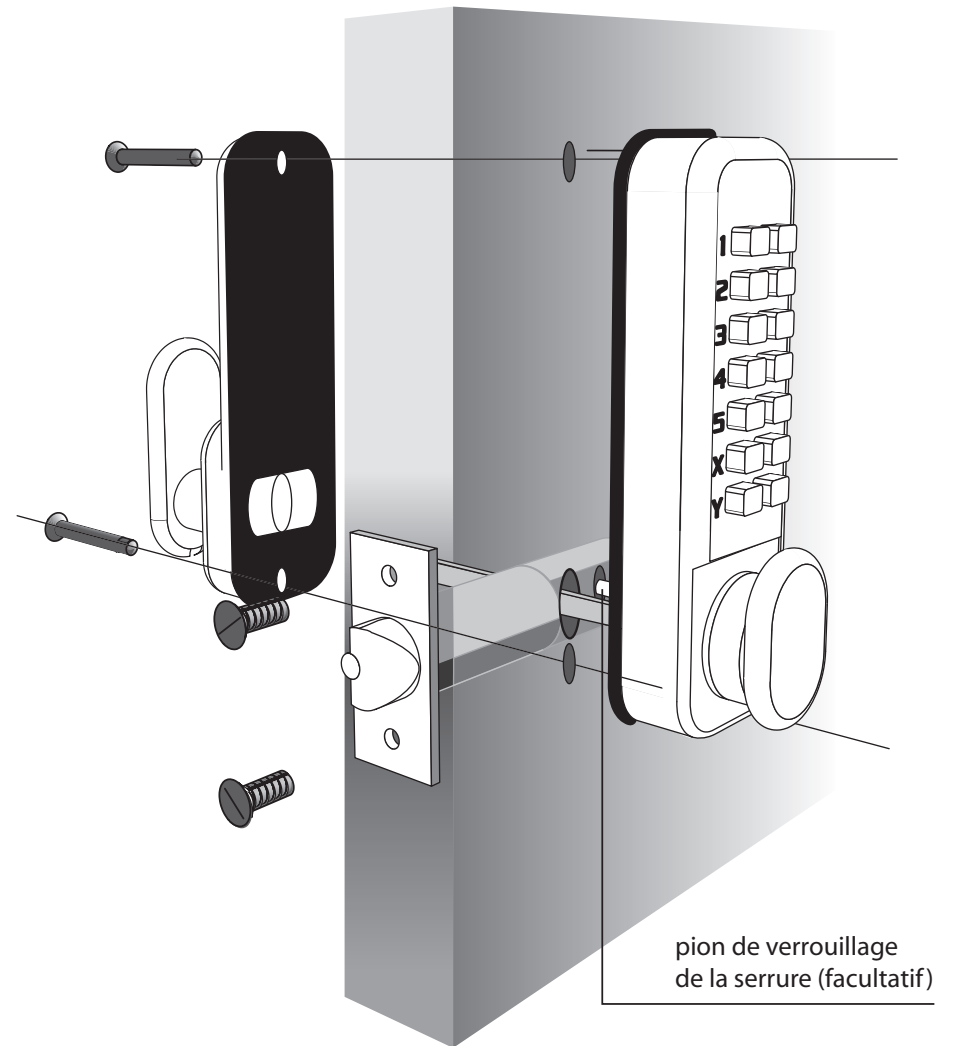
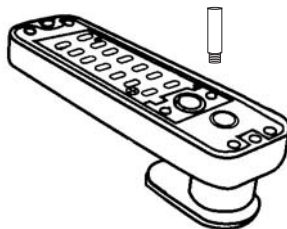
Si nécessaire en fonction de l'épaisseur de la porte, ajuster par découpe la longueur de l'axe et des vis de fixation sécables, en sorte qu'une section du filetage puisse se visser dans le boîtier.

Positionner le boîtier et la partie intérieure sans oublier les joints de caoutchouc avec l'axe en position "ressort coté boîtier". Resserrer les vis.



Mise en place du pion de verrouillage de la serrure (facultatif)

visser le pion coté gond



Important : Ne pas fermer la porte avant d'être certain que l'ensemble fonctionne bien.