

Zénith 1510 à bouton/1513 à 2 entrées gâche "bois" H&B + C

PORTE PRINCIPALE, PALIÈRE, DE SERVICE... Compatible avec tous les produits 5G



Caractéristiques techniques

Généralités :

- 3 clés plates en laiton nickelé
- Cylindre en laiton massif poli Ø 23 mm
- 5 goupilles laiton



+ Contre-goupilles anti-crochetage

+ Goupille anti-arrachement

- Longueurs standards 40 à 50 mm
- Axe de perçage 50 mm
- Entrée extérieure en laiton

+ GARANTIE 10 ANS

Coffre et gâche :

- Acier embouti 20/10^{ème}
- Foncet en acier traité anticorrosion 20/10^{ème}
- Etriers en acier 20/10^{ème} et 25/10^{ème}
- Gâche tête renforcée
- Pêne acier chromé 120 x 39 x 10 mm, course de 20 mm
- Bouton en métal moulé chromé
- Finition : métallisé or

Pênes haut et bas :

- Métal moulé 85 x 30 x 8 mm (2 goupilles anti-sciage en acier cémenté Ø 3,5 mm), course de 20 mm
- Tringle plate acier 22 x 5 mm

Services sur demande :

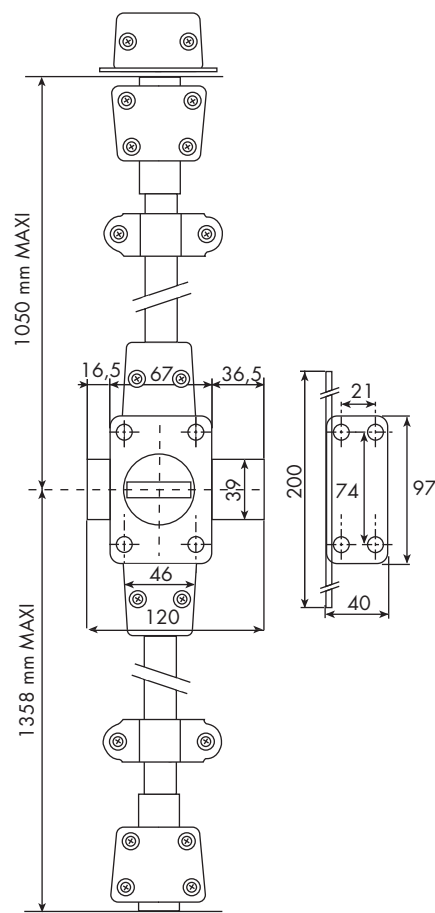
+ S'entrouvrant - Organigramme - Sur numéro donné

- Cylindre rallongé 55 à 100 mm
- Cylindre de remplacement

+ Possibilité de s'entrouvrant avec toute la gamme de produits 5G.

Accessoires : (pages 24 à 27)

Entretien : Lubrifiant Lubriseo exclusivement



Désignations

Références

ZÉNITH 1510 B&C À BOUTON - GÂCHE BOIS (FABRICATION SPÉCIALE SUR DEMANDE)

MÉTALLISÉ OR : Cylindre 35 mm, droite	15100351HB3.5
Cylindre 35 mm, gauche	15100355HB3.5
Cylindre 40 mm, droite	15100401HB3.5
Cylindre 40 mm, gauche	15100405HB3.5
Cylindre 45 mm, droite	15100451HB3.5
Cylindre 45 mm, gauche	15100455HB3.5
Cylindre 50 mm, droite	15100501HB3.5
Cylindre 50 mm, gauche	15100505HB3.5

ZÉNITH 1513 B&C À 2 ENTRÉES - GÂCHE BOIS (FABRICATION SPÉCIALE SUR DEMANDE)

MÉTALLISÉ OR : Cylindre 35 mm, droite	15130351HB3.5
Cylindre 35 mm, gauche	15130355HB3.5
Cylindre 40 mm, droite	15130401HB3.5
Cylindre 40 mm, gauche	15130405HB3.5
Cylindre 45 mm, droite	15130451HB3.5
Cylindre 45 mm, gauche	15130455HB3.5
Cylindre 50 mm, droite	15130501HB3.5
Cylindre 50 mm, gauche	15130505HB3.5

➔ Prestations de services : pour cylindres supérieurs à 50 mm