

## Zénith 1550 à bouton/1553 à 2 entrées gâche "bois" H+C & B+C

PORTE PRINCIPALE, PALIÈRE, DE SERVICE... - Compatible avec tous les produits 5G

### Caractéristiques techniques

#### Généralités :

- 6 clés plates en laiton nickelé
- Cylindre en laiton massif poli Ø 23 mm
- 5 goupilles laiton



#### + Contre-goupilles anti-crochetage

#### + Goupille anti-arrachement

- Longueurs standards 40 à 50 mm
- Axe de perçage 50 mm
- Entrée extérieure en laiton

#### + GARANTIE 10 ANS

#### Coffre et gâche :

- Acier embouti 20/10<sup>ème</sup>
- Foncet en acier traité anticorrosion 20/10<sup>ème</sup>
- Etriers en acier 20/10<sup>ème</sup> et 25/10<sup>ème</sup>
- Gâche tête renforcée
- Pêne acier chromé 120 x 39 x 10 mm, course de 20 mm
- Bouton en métal moulé chromé
- Finition : métallisé or

#### Pênes haut et bas :

- Métal moulé 85 x 30 x 8 mm (2 goupilles anti-sciage en acier cémenté Ø 3,5 mm), course de 20 mm
- Tringle plate acier 22 x 5 mm

#### Services sur demande :

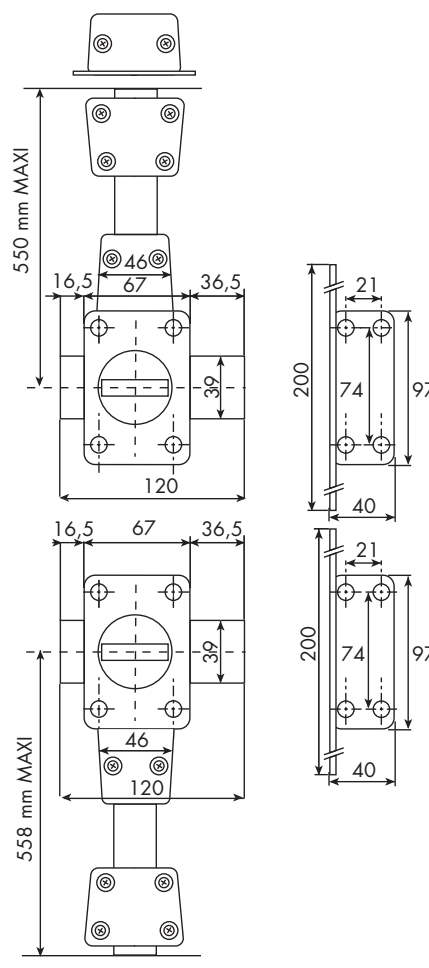
#### + S'entrouvrant - Organigramme - Sur numéro donné

- Cylindre rallongé 55 à 100 mm
- Cylindre de remplacement

#### + Possibilité de s'entrouvrant avec toute la gamme de produits 5G.

#### Accessoires : (pages 24 à 27)

#### Entretien : Lubrifiant Lubriseo exclusivement



### Désignations

### Références

#### ZÉNITH 1550 HC&BC À BOUTON - GÂCHE BOIS (FABRICATION SPÉCIALE SUR DEMANDE)

|  |                   |
|--|-------------------|
| <b>MÉTALLISÉ OR :</b> Cylindre 40 mm, droite | <b>15500401.5</b> |
| Cylindre 40 mm, gauche                       | <b>15500405.5</b> |
| Cylindre 45 mm, droite                       | <b>15500451.5</b> |
| Cylindre 45 mm, gauche                       | <b>15500455.5</b> |
| Cylindre 50 mm, droite                       | <b>15500501.5</b> |
| Cylindre 50 mm, gauche                       | <b>15500505.5</b> |

#### ZÉNITH 1553 HC&BC À 2 ENTRÉES - GÂCHE BOIS (FABRICATION SPÉCIALE SUR DEMANDE)

|  |                   |
|--|-------------------|
| <b>MÉTALLISÉ OR :</b> Cylindre 40 mm, droite | <b>15530401.5</b> |
| Cylindre 40 mm, gauche                       | <b>15530405.5</b> |
| Cylindre 45 mm, droite                       | <b>15530451.5</b> |
| Cylindre 45 mm, gauche                       | <b>15530455.5</b> |
| Cylindre 50 mm, droite                       | <b>15530501.5</b> |
| Cylindre 50 mm, gauche                       | <b>15530505.5</b> |

➤ Prestations de services : pour cylindres supérieurs à 50 mm