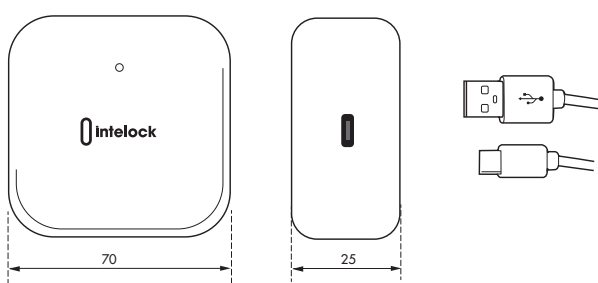




## PASSERELLE

WIFI BLUETOOTH

### Dimensions du boîtier



### Description du produit

Model	Passerelle WiFi Bluetooth
Dimensions	70mm*70mm*26mm
Réseau	WiFi 2.4G
IEEE standard	802.11b/g/n
Power interface connectique	Type-C USB
Alimentation	DC 5V/500mA
Utilisation	Intellock Multi / Intellock Gate Intellock Box

### Signaux lumineux



#### LORSQUE LA PASSERELLE EST SOUS TENSION :

Le voyant clignote alternativement en rouge et bleu

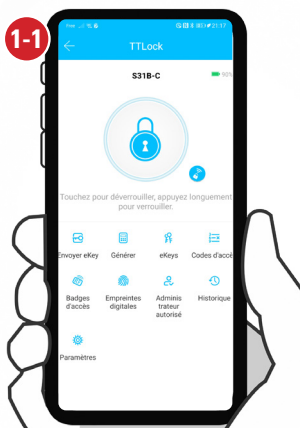
(la passerelle est prête à être jumeler pour une durée de 60 s.)

Lumière bleue : mode travail

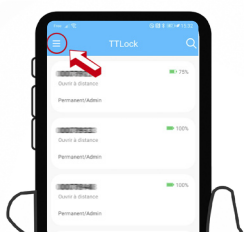
Lumière rouge : échec du réseau

### Jumeler la passerelle avec l'APP

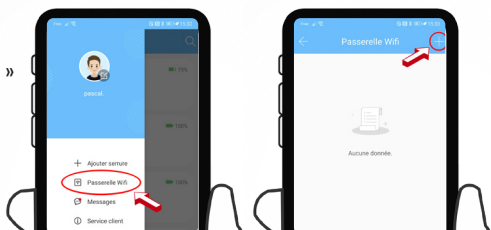
3.1 Lancer l'application «TTLOCK» puis appuyer sur « ≡ »



3.2 Appuyez sur « ≡ »



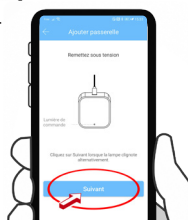
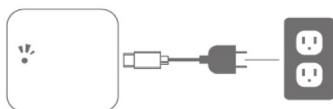
3.3 Sélectionner « Passerelle WIFI » Puis « + »



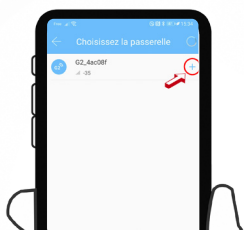
3.4 Sélectionner « G2 WIFI »



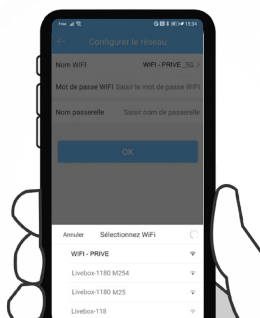
3.5 Mettre sous tension la passerelle WIFI. Sélectionner + Ecran «Suivant» la passerelle apparait dans la liste.



3.6 Appuyez sur le signe «+».



3.7 Configurer le réseau WIFI.



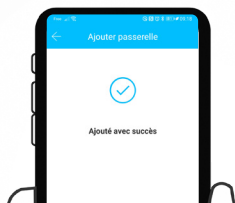
3.8 Sélectionnez le réseau WIFI. Saisir le mot de passe. Saisir un nom pour cette passerelle.



3.9 Le passerelle est ajouté avec succès.



**Avis :** Si le temps est écoulé, veuillez éteindre et réessayer.



**Garantie limitée**

- 4.1 Pour tout défaut de matériel et de fabrication, l'acheteur original du produit
  - 1) Peut retourner ou demander un remplacement dans les 7 jours de facturation.
  - 2) Peut demander un remplacement dans les 15 jours de facturation.
  - 3) Peut demander une réparation gratuite dans un délai de 365 jours.
- 4.2 Cette garantie ne couvre pas les défauts causés par une modification, une altération, une mauvaise utilisation ou un abus physique du produit.