



S-MARK FLUO

Le traceur de chantier fluorescent

Référence	141913	141916	141917	141918	141919	141920	141925	141900
Couleur	Rouge	Orange	Jaune	Vert	Bleu	Violet	Cerise	Blanc

Description produit

Le S-MARK FLUO est un traceur de chantier fluorescent destiné aux professionnels du BTP. Il est particulièrement adapté pour les travaux de marquage et de repérage au sol dans les domaines suivants : voiries, terrassements, canalisations, constructions, installations électriques, repérage des réseaux enterrés.

Le S-MARK FLUO permet de réaliser des marquages visibles de loin grâce à sa formulation fluorescente.

Sa formule lui confère une excellente adhérence sur béton, asphalte, gravier, gazon, bois et herbe, y compris sur supports humides.



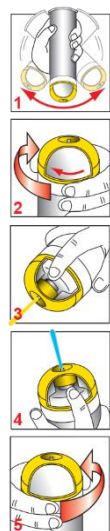
Recommandations générales d'utilisation

- ❖ Ne pas exposer à une température supérieure à 50°C
- ❖ Tenir éloigné de toute source d'ignition, de chaleur et du rayonnement direct du soleil
- ❖ Ne pas fumer
- ❖ Ne pas percer l'aérosol
- ❖ Ne pas brûler l'aérosol
- ❖ Consultez nos Fiches de Données de Sécurité gratuitement sur notre site internet www.technimafrance.com



Instructions d'utilisation

1. Avant chaque utilisation, bien agiter l'aérosol (même après avoir entendu nettement les billes)
2. Déverrouiller l'aérosol en tournant le capot vers la gauche
3. Utiliser le S-MARK FLUO « tête en bas », à environ 10 cm du support
4. Après l'utilisation, placer l'aérosol en position « tête en haut » et le purger 2 secondes afin de nettoyer la valve et le capot de sécurité
5. Verrouiller l'aérosol après utilisation, en tournant le capot vers la droite



Application

Remarques : Fonctionne jusqu'à -15°C

La pression dans l'aérosol diminue avec la température. De fait, lors de l'utilisation à basse température, la qualité du spray peut être dégradée.

L'utilisation du vernis de protection PROTECT MARK (référence : 142000) en complément du S-MARK FLUO permet de prolonger la durée de vie des marquages en préservant la vivacité des couleurs fluorescentes ;

Le S-MARK FLUO est utilisable avec les accessoires d'application de la marque SOPPEC :

Canne de marquage une roue : Permet de réaliser des marquages au sol sans se baisser.

Poignée pistolet : Facilite le marquage et l'utilisation de pochoirs

Fin de vie : Recycler ou éliminer conformément aux législations en vigueur, de préférence par un collecteur ou une entreprise agréée.

Capot de sécurité

Le S-MARK FLUO est équipé du Capot de Sécurité Breveté par la marque SOPPEC et développé par les équipes de TECHNIMA FRANCE.

La conception unique de ce capot lui confère les avantages suivants :

- ❖ Protection contre les déclenchements accidentels lors du transport ou de la manutention
- ❖ Protection des mains de l'utilisateur contre les projections de peinture
- ❖ Utilisation simple
- ❖ Capot de sécurité le plus résistant du marché : pas de rupture à la chute de 1,50m d'un aérosol plein (test réalisé sur asphalte)
- ❖ Aucune coulure et un tracé fin et précis qui permet la réalisation de marquages nets.

Capot à la couleur de la peinture.

Caractéristiques du produit

- ❖ Volume : 500 ml NET
- ❖ Conditionnement : 1 carton de 12 produits
- ❖ Liant : Acrylique thermoplastique
- ❖ Pigments : Minéraux et organiques exempts de métaux lourds (plomb, cadmium)
- ❖ Solvants : Mélange d'hydrocarbures aliphatiques et d'esters (sans solvants chlorés, ni composés aromatiques)
- ❖ Temps de séchage : 5 minutes à 20°C
- ❖ Tenue dans le temps : Jusqu'à 6mois, selon les supports, les conditions d'application et l'exposition UV
- ❖ Pouvoir couvrant : de 1.5 à 3m² par aérosol en fonction du couvrant souhaité et de la nature du support (couleur, porosité).
- ❖ Autonomie : 55mètres pour l'obtention du couvrant maximal (norme NFT 30-075). Un aérosol permet de réaliser de 75 à 150 mètres de marquage en fonction de la vitesse d'application et du couvrant souhaité.
- ❖ Stocker les aérosols entre 15 et 25°C, **à l'abri de l'humidité**
- ❖ Garantie technique : Durée de stockage avant utilisation de 4ans



*Dernière mise à jour : **Avril 2021**. Cette fiche technique annule toutes les versions précédentes. Les renseignements fournis sont basés sur nos connaissances et sur les tests réalisés. Ils ne dispensent en aucun cas l'utilisateur de connaître et d'appliquer l'ensemble des règles concernant son activité. L'utilisateur est seul responsable des précautions liées à l'utilisation du produit. **Dangereux. Respecter les précautions d'emploi.***