



STANLEY,
Partenaire Officiel
des Olympiades des Métiers



MESURE LASER TLM 165i - 60 m

Référence	Description	Code-barre
STHT1-77142	Mesure Laser TLM 165i - 60 m	3 253 561 771 422

Disponible début octobre 2012

CARACTERISTIQUES & VISUELS



Portée à 60 m

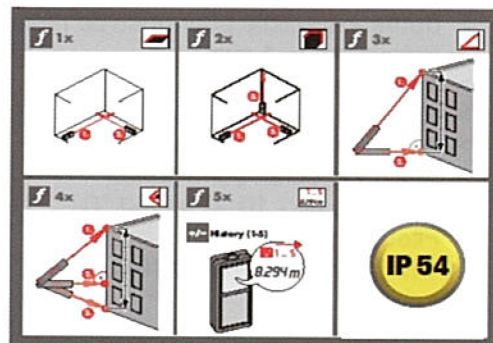
❶ - **Fonctions :**

- > Mesure de distances
- > Prise de mesures en continu avec la fonction tracking
- > Fonction calcul :
 - Addition – Soustraction
- > Calcul de surfaces, volumes
- > Estimation de hauteur :
 - Calcul avec 2 ou 3 points (par Pythagore)



❷ - **Caractéristiques :**

- > Butée extractible pour prise de mesure à partir d'angles
- > Précision : +/- 1,5 mm
- > Mémoire 5 mesures
- > Bip sonore - Éclairage écran
- > Affichage écran sur 2 lignes
- > Utilisable de - 10 °C à + 50 °C
- > 104 x 58,8 x 29,6 mm / 110 g



❸ - **Livré avec** 2 piles AAA et étui

GARANTIE pièces et main d'œuvre

Le SAV STANLEY est assuré à notre usine de Besançon (25)



+ 1 AN supplémentaire

après inscription sur notre site internet www.stanleyoutillage.fr