

TL 2000 TYXAL+

TRENOIS DECAMPS



X3D



www.deltadore.com

- FR Notice d'installation
- EN Installation guide
- DE Installationsanleitung
- IT Guida di installazione
- ES Manual de instalación
- PL Instrukcja instalacji
- NL Installatiehandleiding

	CR 2430 - 3V - Lithium Autonomie 10 ans - Autonomy 10 years		75%
			42 x 65 x 8 mm - 25 gr.
	Consumption stand-by : 0,6 µA Consumption : 23 mA		R&TTE 1999/5/CE
	868,30 MHz / 868,95 MHz (EN 300 220) - 100 > 300 m		EN 50131-3 / RTC 50131-3 / EN 50131-6 / RTC 50131-6 / EN 50131-1 Grade 2
	-10°C / +70°C		Environmental class II
	-10°C / +55°C		Important product information (2 3)
IP	IP 32		

2 Personnaliser les touches ① et ② / Customise the ① and ② buttons / Tasten ① und ② individuell konfigurieren / Personalizzare i pulsanti ① et ② / Personalización de las teclas ① y ② / Personalizacja przycisków ① i ② / Toetsen ① en ② personaliseren

- FR Les touches ① et ② sont programmables indépendamment (Mode A par défaut). Il existe 5 modes A, B, C, D ou E. Il est possible d'en mixer 2 uniquement, (ex : Mode A avec Mode D, voir tableau *).
- EN Buttons ① and ② can be programmed separately (Mode A by default). There are 5 modes A, B, C, D or E. Only 2 of them can be combined, (e.g. Mode A with Mode D, refer to table *).
- DE Die Tasten ① und ② sind separat programmierbar (Mode A Standard). Es gibt 5 Modi: A, B, C, D oder E. Es können jeweils nur zwei zusammen verwendet werden, (z. B.: Mode A mit Mode D, siehe Tabelle *).
- IT I pulsanti ① e ② sono programmabili indipendentemente (Mode A di default). Esistono 5 modalità: A, B, C, D o E. E' possibile combinarne solamente 2. (per es. Mode A con Mode D vedi tabella *).
- ES Las teclas ① y ② se pueden programar de manera independiente (Mode A por defecto). Existen cinco modos: A, B, C, D, o E. Solamente pueden combinarse dos, (por ejemplo: Mode A con Mode D, ver tabla *).
- PL Przyciski ① i ② można programować niezależnie (domyślnie Mode A). Dostępnych jest 5 trybów A, B, C, D lub E. Można ze sobą mieszać wyłącznie 2 (np.: Mode A z Mode D, patrz tabela *).
- NL De toetsen ① en ② zijn onafhankelijk programmeerbaar (Mode A standaard). Er zijn 5 modi A, B, C, D of E. Het is mogelijk om 2 te mengen (bv. Mode A met Mode D, zie tabel *).

*

Mode A	X	
Mode B		
Mode C		
Mode D		X
Mode E		

Mode A		① ②
FR Commande de l'alarme par zone / EN Control of the alarm per zone / DE Alarmsteuerung Zone 1 oder 2 / IT Comando dell'allarme per zona / ES Mando de alarma por zona / PL Sterowanie alarmem wg stref / NL Alarm per zone regelen		ON / OFF zone 1 et/ou zone 2 / ON / OFF zone 1 and/or zone 2 / ON / OFF Zone 1 und/oder Zone 2 / ON/OFF zona 1 e/o zona 2 / ENCENDIDO / APAGADO de zona 1 y/o zona 2 / WŁ / WYL. strefa 1 i/lub strefa 2 / ON / OFF zone 1 en/of zone 2
Mode B		
FR Déclenchement d'un SOS discret / EN Triggering a discreet SOS / DE Auslösen eines stillen Notrufs / IT Scatto di un SOS discreto / ES Activación de un SOS discreto / PL Dyskretne wezwanie pomocy SOS / NL Activeren van een discrete SOS		Appel transmetteur / Transmitter call / Anruf des Telefonmodems / Chiamata al trasmettitore / Llamada del transmisor / Przywołanie przekaźnika / Zender oproepen
Mode C		
FR Déclenchement d'un SOS sonore / EN Triggering an audible SOS / DE Auslösen eines lauten Notrufs / IT Scatto di un SOS sonoro / ES Activación de un SOS sonoro / PL Głośne wezwanie pomocy / NL Activeren van hoorbare SOS		Appel + alerte sonore / Call + audible alert / Anruf + akustisches Warnsignal / Chiamata + avviso sonoro / Llamada + alerta sonora / Przywołanie + alarm dźwiękowy / Oproep + hoorbaar alarm
Mode D		
FR Commande impulsionnelle d'1 automatisme ou d'1 éclairage / EN Pulse control for 1 control system or 1 set of lighting / DE Impulssteuerung von 1 Hausautomationsfunktion oder 1 Beleuchtung / IT Comando di un automatismo o di una luce / ES Mando impulsional de un automatismo o de una iluminación / PL Sterowanie impulsowe 1 układem automatycznym lub 1 oświetleniem / NL Impulsopdracht van een automatisatie of een verlichting		
Mode E	ON / OFF	
FR Commande ON / OFF d'éclairages ou de volets roulants / EN ON / OFF control for lighting or roller shutters / DE ON / OFF-Steuerung der Beleuchtung oder Rollläden / IT Comando ON/OFF delle luci e delle tapparelle / ES Mando de ENCENDIDO / APAGADO de iluminaciones o de persianas motorizada / PL Polecenie wł./wyt. oświetlenia lub rolet / NL ON / OFF opdracht van verlichting of rolluiken		

Contenu / Contents / Inhalt / Contenuto / Conenido / Zawartość / Inhoud

Instructions

Pile à l'intérieur / Battery inside / Mit Batterie / Batterie all'interno / Pila en el interior / Bateria wewnątrz / Batterijblok binnenin

Important Product Informations

1 Présentation / Presentation / Beschreibung / Presentazione / Presentación / Prezentacja / Voorstelling

- FR Avant d'utiliser la télécommande, vous devez :
 - 1) Personnaliser les touches 1 et 2 en fonction de vos besoins.
 - 2) Associer la télécommande à la centrale d'alarme.
 - 3) Si les touches 1 et 2 sont utilisées en mode D ou E, les associer à un récepteur automatisme.
- EN Before using the remote control, you must:
 - 1) Customise buttons 1 and 2 according to your requirements.
 - 2) Associate the remote control with the alarm control unit.
 - 3) If buttons 1 and 2 are used in mode D or E, associate them with a control system receiver.
- DE Vor der Verwendung der Fernbedienung müssen Sie folgendes tun:
 - 1) Tasten 1 und 2 individuell konfigurieren, je nach Bedarf.
 - 2) Fernbedienung der Alarmzentrale zuordnen.
 - 3) Werden die Tasten 1 und 2 im Modus D oder E verwendet, diese einem Empfänger (Hausautomation) zuordnen.
- IT Prima di utilizzare il telecomando, è necessario :
 - 1) Personalizzare i pulsanti 1 e 2 in base alle vostre esigenze.
 - 2) Associare il telecomando alla centrale d'allarme.
 - 3) Se i pulsanti 1 e 2 sono utilizzati in modalità D o E, associarli ad un ricevitore di automatismo.
- ES Antes de utilizar el mando, deberá:
 - 1) Personalizar las teclas 1 y 2 en función de sus necesidades.
 - 2) Asociar el mando con la central de alarma.
 - 3) Si las teclas 1 y 2 se utilizan en el modo D o E, asocielas con un receptor de automatismo.
- PL Przed rozpoczęciem używania pilota należy:
 - 1) Dostosować przyciski 1 i 2 do własnych potrzeb.
 - 2) Powiązać pilota z centralą alarmową.
 - 3) Jeżeli przyciski 1 i 2 są używane w trybie D lub E, powiązać je z odbiornikiem automatyki.
- NL Voordat u de afstandsbediening gebruikt, moet u:
 - 1) De toetsen 1 en 2 aanpassen aan uw behoeften.
 - 2) De afstandsbediening aan de alarmcentrale koppelen.
 - 3) Als de toetsen 1 en 2 in de modus D of E worden gebruikt, dan moet u deze koppelen aan een automatische ontvanger.

1

FR Appuyez simultanément 5 secondes sur les touches ① et ②, jusqu'à ce que le voyant s'allume orange.

EN Press the ① and ② buttons simultaneously for 5 seconds until the LED changes to orange.

DE Drücken Sie gleichzeitig 5 Sekunden lang auf die beiden Tasten ① und ②, bis die Kontrollleuchte orange leuchtet.

IT Premere simultaneamente per 5 secondi i pulsanti ① e ②, fino a che il LED arancione si illumina.

ES Pulse de forma simultánea durante cinco segundos la teclas ① y ②, hasta que el indicador se encienda de color naranja.

PL Naciskaj przez 5 sekund przyciski ① i ②, równocześnie do momentu, aż lampka sygnalizacyjna zaświeci się na pomarańczowo.

NL Druk simultaan 5 seconden op de toetsen ① en ②, totdat het lampje oranje wordt.

2

FR Appuyez sur la touche ① ou ②, puis par appuis brefs, sélectionnez le mode de fonctionnement à lui appliquer : Mode A : 1 clignotement, Mode B : 2 clignotements, ..., Mode E : 5 clignotements.

EN Press the ① or ② button, then select the required operating mode by briefly pressing the button as many times as necessary: Mode A : 1 flash, Mode B : 2 flashes, ..., Mode E : 5 flashes.

DE Drücken Sie die Taste ① oder ②, und wählen Sie anschließend durch mehrfaches kurzes Drücken die Betriebsart: Modus A: 1-maliges Blinken, Modus B: 2-maliges Blinken, ..., Modus E: 5-maliges Blinken.

IT Scegliere il pulsante ① o ②, poi con pressioni brevi selezionare la modalità di funzionamento da applicare : Mode A : 1 flash, Mode B : 2 flash, ..., Mode E : 5 flash.

ES Pulse la tecla ① o ②, después, con pulsaciones breves, seleccione el modo de funcionamiento que desea aplicar: Modo A: 1 parpadeo, Modo B: 2 parpadeos, ..., Modo E: 5 parpadeos.

PL Naciśnij przycisk ① lub ②, a następnie krótkimi naciśnięciami wybierz tryb działania, który ma być zastosowany: Tryb A: 1 mignięcie, tryb B: 2 mignięcia, ..., tryb E: 5 mignięć

NL Druk op de toets ① of ②, vervolgens selecteert u de werkingsmodus, door kortstondig te drukken: Modus A: 1 keer knipperen, Modus B: 2 keer knipperen, ..., Modus E: 5 keer knipperen

3

FR Validez en appuyant sur la touche ON. Le voyant s'allume vert.

EN Press the ON button to confirm. The LED changes to green.

DE Bestätigen Sie mit der Taste ON. Die Kontrollleuchte leuchtet grün.

IT Convalidare premendo il pulsante ON. Il LED verde si illumina.

ES Confirme pulsando en la tecla ON. El indicador se enciende de color verde.

PL Zatwierdź naciskając przycisk ON. Lampka sygnalizacyjna świeci się na zielono.

NL Bevestig door te drukken op de knop ON. Het lampje licht groen op.

FR • Association avec un système d'alarme
• Test
• Retour à la configuration usine

Voir notice d'installation système

EN • Association with an alarm system
• Test
• Restoring factory settings

Refer to system installation guide

DE • Verbindung mit einer Alarmanlage
• Test
• Rückkehr zur Werkseinstellung

Siehe Installationsanleitung System

IT • Associazione con un sistema d'allarme
• Test
• Ritorno alla configurazione di fabbrica

Vedi le istruzioni "Sistema"

ES • Asociación con el sistema de alarma
• Prueba
• Volver a la configuración original

Ver manual de instalación del sistema

PL • Powiązanie z systemem alarmowym
• Test
• Przywrócenie konfiguracji fabrycznej

Patrz instrukcja instalacji systemu

NL • Koppeling aan alarmsysteem
• Test
• Fabrieksinstellingen herstellen

Zie installatiehandleiding systeem

Associer les touches ① et ② à un récepteur automatisé / Associate the buttons ① and ② with a control system receiver / Tasten ① und ② einem Empfänger (Hausautomation) zuordnen / Associare i pulsanti ① e ② ad un ricevitore di automatismo / Asociar las teclas ① y ② a un receptor de automatismo / Powiązywanie przycisków ① i ② z odbiornikiem automatyki / De toetsen ① en ② koppelen aan een automatische ontvanger

Mode D **Mode E**

① **Exemple 1 / Example 1 / Beispiel 1 / Esempio 1 / Ejemplo 1 / przykład 1 / Voorbeeld 1**

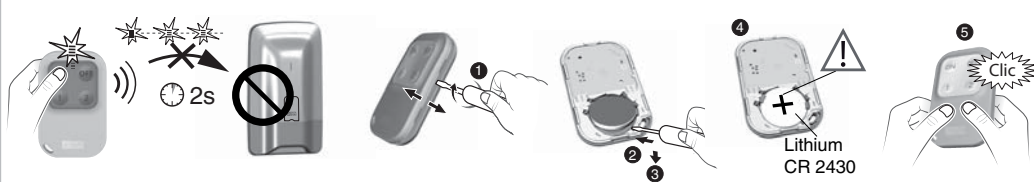
② **Exemple 2 / Example 2 / Beispiel 2 / Esempio 2 / Ejemplo 2 / przykład 2 / Voorbeeld 2**

③ **Exemple 1 / Example 1 / Beispiel 1 / Esempio 1 / Ejemplo 1 / przykład 1 / Voorbeeld 1**

④ **Exemple 2 / Example 2 / Beispiel 2 / Esempio 2 / Ejemplo 2 / przykład 2 / Voorbeeld 2**

- FR** ① Mettez le récepteur en attente d'association (voir notice).
② Maintenez appuyée 5 secondes la touche à associer. Le voyant rouge clignote rapidement, s'éteint puis clignote lentement. Relâchez.
③ Le voyant s'allume vert. Vérifiez que le voyant du récepteur est éteint.
- EN** ① Set the receiver to association wait mode (refer to the user guide).
② Press and hold the button to associate for 5 seconds. The red LED flashes quickly, switches off then flashes slowly. Release.
③ The LED lights up green. Make sure that the receiver LED is off.
- DE** ① Bringen Sie den Empfänger in Einlernmodus. (siehe Bedienungsanleitung).
② Drücken Sie 5 Sekunden lang die zuzuordnende Taste. Die rote Kontrollleuchte blinkt schnell, geht dann aus und blinkt anschließend langsam. Lassen Sie die Tasten los.
③ Die Kontrollleuchte leuchtet grün. Achten Sie darauf, dass die Kontrollleuchte am Empfänger jetzt nicht mehr leuchtet.
- IT** ① Mettere il ricevitore in attesa di associazione (vedi istruzioni).
② Tenere premuto per 5 secondi il pulsante da associare. Il LED lampeggia velocemente, si spegne, poi lampeggia lentamente. Riavviare.
③ Il LED verde si illumina. Verificare che il LED del ricevitore sia spento.
- ES** ① Ponga el receptor en modo asociación (ver manual).
② Mantenga pulsada durante cinco segundos la tecla que deba asociar. El indicador rojo parpadea rápidamente, se apaga y después parpadea lentamente. Suelte la tecla.
③ El indicador se enciende de color verde. Compruebe que el indicador del receptor está apagado.
- PL** ① Ustaw odbiornik w trybie oczekiwania na powiązanie (patrz instrukcja).
② Naciskaj przez 5 sekund przycisk do powiązania. Czerwona lampka miga szybko, wyłącza się, a następnie miga powoli. Puść.
③ Lampka sygnalizacyjna włącza się na zielono. Sprawdź, czy lampka sygnalizacyjna odbiornika zgasa.
- NL** ① De ontvanger in stand-by zetten voor koppeling (zie handleiding).
② Druk 5 seconden op de toets die u wilt koppelen. Het lampje knippert snel (rood), dooft en gaat vervolgens langzaam knipperen. Laat de toets los.
③ Het lampje licht groen op. Controleer of het lampje van de ontvanger is gedoofd.

Changement de la pile / Changing the batteries / Batteriewechsel / Sostituzione delle batterie / Cambio de la pila / Wymiana baterii / Batterij vervangen



- FR** Le voyant clignote rouge à chaque appui, la pile est usée (< 2,2V).
EN The LED flashes red whenever the button is pressed. The battery is dead (< 2,2V).
DE Kontrollleuchte blinkt bei jedem Tastendruck rot, die Batterie ist leer (< 2,2V).
IT Il LED rosso lampeggia ad ogni pressione, la batteria è esaurita (< 2,2V).
ES El indicador parpadea de color rojo cada vez que se pulsa, la pila se ha agotado (< 2,2V).
PL Lampka miga na czerwono przy każdym naciśnięciu – bateria jest rozładowana (< 2,2V).
NL Het lampje knippert (rood) bij elke druk op de knop, batterij is bijna leeg (< 2,2V).

Fonctionnement / Location / Betrieb / Funzionamento / Funcionamiento / Działanie / Werking

Mode D

① ②

Exemple / Example / Beispiel / Esempio / Ejemplo / Przykład / Voorbeeld

- FR** Appuyez sur la touche ① ou ②. Le voyant s'allume rouge puis vert.
EN Press button ① or ②. The LED changes from red to green.
DE Drücken Sie die Taste ① oder ②. Die Kontrollleuchte leuchtet rot und anschließend grün.
IT Premere il pulsante ① o ②. Il LED si illumina di rosso, poi di verde.
ES Pulsar la tecla ① o ②. El indicador se enciende de color rojo y después de color verde.
PL Naciśnij przycisk ① lub ②. Lampka sygnalizacyjna świeci się na czerwono, a następnie na zielono.
NL Druk op ① of ②. Het lampje licht rood en vervolgens groen op.

Mode E

① ②

Exemple / Example / Beispiel / Esempio / Ejemplo / Przykład / Voorbeeld

- FR** Appuyez sur la touche ① ou ② puis sur ON ou OFF. Le voyant s'allume rouge puis vert.
EN Press the ① or ② button then ON or OFF. The LED changes from red to green.
DE Drücken Sie die Taste ① oder ② und dann ON oder OFF. Die Kontrollleuchte leuchtet rot und anschließend grün.
IT Premere il pulsante ① o ②, poi ON o OFF. Il LED si illumina di rosso, poi di verde.
ES Pulse la tecla ① o ② después de ON o OFF. El indicador se enciende de color rojo y después de color verde.
PL Naciśnij przycisk ① lub ② a następnie ON lub OFF. Lampka sygnalizacyjna świeci się na czerwono, a następnie na zielono.
NL Druk op ① of ② vervolgens op ON of OFF. Het lampje licht rood en vervolgens groen op.

Supprimer l'association à un récepteur automatisé / Removing the association from a control system receiver / Zuordnung zu einem Empfänger (Hausautomation) löschen / Eliminare l'associazione ad un ricevitore di automatismo / Eliminar la asociación con un receptor de automatismo / Usuwanie powiązania z odbiornikiem automatyki / Koppeling aan een automatisatie ontvanger verwijderen

Mode D **Mode E**

① ②

5s 5s 20s

OK

- FR** Maintenez appuyée la touche ① ou ② :
- le voyant clignote rouge rapidement, s'éteint puis clignote lentement.
- après 10 secondes, le voyant s'éteint, après 30 secondes, le voyant clignote rouge rapidement. Relâchez et appuyez immédiatement sur la touche, le voyant s'allume vert.
- EN** Press and hold the ① or ② button:
- the red LED flashes quickly, switches off then flashes slowly.
- after 10 seconds, the LED switches off, after 30 seconds, the red LED flashes quickly. Release and press the button immediately, the green LED comes on.
- DE** Halten Sie die Taste ① oder ② gedrückt:
- Die Kontrollleuchte blinkt schnell (rot), geht dann aus und blinkt anschließend langsam.
- Nach 10 Sek. erlischt die Kontrollleuchte, nach 30 Sek. blinkt die Kontrollleuchte schnell (rot). Lassen Sie die Taste los und drücken Sie sofort nochmal auf die Taste. Die Kontrollleuchte leuchtet grün.
- IT** Tenere premuto il pulsante ① ou ② :
- il LED rosso lampeggia velocemente, si spegne poi lampeggia lentamente.
- dopo 10 secondi, il LED si spegne.
- dopo 30 secondi, il LED rosso lampeggia rapidamente. Riavviare.
- ES** Mantenga pulsada la tecla ① o ② :
- el indicador parpadea en rojo rápidamente, se apaga y después parpadea lentamente.
- tras 10 segundos, el indicador se apaga. Tras 30 segundos, el indicador parpadea en rojo rápidamente. Suelte la tecla y vuélvala a pulsar inmediatamente. El indicador se enciende de color verde.
- PL** Naciśnij i przytrzymaj przycisk ① lub ② :
- czerwona lampka miga szybko, wyłącza się, a następnie miga powoli,
- po 10 sekundach lampka gaśnie, po 30 sekundach lampka miga szybko na czerwono. Puść i natychmiast naciśnij przycisk, włączy się zielona lampka sygnalizacyjna.
- NL** Houd de toets ① of ② ingedrukt:
- Het lampje knippert snel (rood), dooft en gaat vervolgens langzaam knipperen.
- Na 10 seconden gaat het lampje uit, na 30 seconden knippert het lampje snel (rood). Laat de toets los en druk onmiddellijk op de toets, het lampje licht groen op.