

- 1 Angle supérieur à 90° à 3 entrées
- 2 Croix à 3 entrées
- 3 Coude à 90 °
- 4 Socle de fixation au sol
- 5 Croix à 4 entrées
- 6 Croix orientables à 2 entrées

Raccords de constructions tubulaires pour systèmes de sécurité

Fabriqué en fonte galvanisée malléable pour garantir solidité, qualité et conformité de la production. Les raccords de construction tubulaire **NORMAFIX®** peuvent être aisément assemblés sur des tubes pour créer des systèmes de sécurité.



Avantages en un coup d'œil

- Vis en acier inoxydable
- Garantie jusqu'à une charge de 1500 N/m
- Pas de soudure, donc pas de permis feu requis
- Ni filetage, ni boulonnage
- Peut être assemblé à l'aide d'une simple clé hexagonale
- Un système polyvalent qui permet des modifications sur place
- Peut être peint

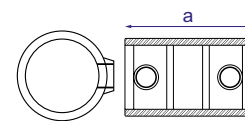
Applications

- Mains courantes
- Rails de sécurité/Barrières de protection
- Protections anti-chute
- Autres applications de mise en sécurité
- Garde-corps fixes
- Protection de machine
- Aires de jeu

Matériau

Fonte galvanisée malléable

Joint externe



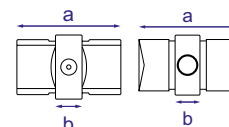
NORMAFIX® JOINT EXTERNE

Désignation	Diamètre en mm	a mm	Fonte galvanisée malléable Réf. produit
JOINT EXTERNE 26,9	26,9	76	0819 6301 027
JOINT EXTERNE 33,7	33,7	90	0819 6301 034
JOINT EXTERNE 42,4	42,4	100	0819 6301 042
JOINT EXTERNE 48,3	48,3	100	0819 6301 048
JOINT EXTERNE 60,3	60,3	120	0819 6301 060



Se référer aux pages 199 et 200.

Joint interne



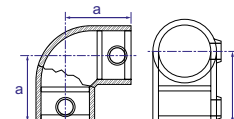
NORMAFIX® JOINT INTERNE

Désignation	Diamètre en mm	a mm	b mm	Fonte galvanisée malléable Réf. produit
JOINT INTERNE 33,7	33,7	78	20	0819 6302 034
JOINT INTERNE 42,4	42,4	78	20	0819 6302 042
JOINT INTERNE 48,3	48,3	78	20	0819 6302 048



Se référer aux pages 199 et 200.

Coude à 90 °



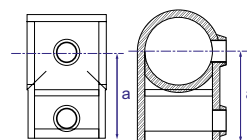
NORMAFIX® COUDE À 90 °

Désignation	Diamètre en mm	a mm	Fonte galvanisée malléable Réf. produit
90°ELBOW 26,9	26,9	41	0819 6303 027
90° ELBOW 33,7	33,7	46	0819 6303 034
90° ELBOW 42,4	42,4	60	0819 6303 042
90° ELBOW 48,3	48,3	68	0819 6303 048
90°ELBOW 60,3	60,3	84	0819 6303 060



Se référer aux pages 199 et 200.

Té court



NORMAFIX® TÉ COURT

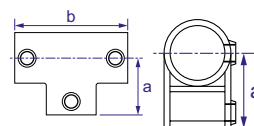
Désignation	Diamètre en mm	a mm	Fonte galvanisée malléable Réf. produit
TÉ COURT 26,9	26,9	41	0819 6304 027
TÉ COURT 33,7	33,7	46	0819 6304 034
TÉ COURT 42,4	42,4	60	0819 6304 042
TÉ COURT 48,3	48,3	68	0819 6304 048
TÉ COURT 60,3	60,3	84	0819 6304 060



Se référer aux pages 199 et 200.

NORMAFIX®

Té long



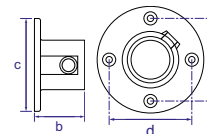
NORMAFIX® TÉ LONG

Désignation	Diamètre en mm	a mm	b mm	Fonte galvanisée malléable Réf. produit
TÉ LONG 26,9	26,9	41	82	0819 6305 027
TÉ LONG 33,7	33,7	46	92	0819 6305 034
TÉ LONG 42,4	42,4	60	120	0819 6305 042
TÉ LONG 48,3	48,3	68	135	0819 6305 048
TÉ LONG 60,3	60,3	84	168	0819 6305 060



Se référer aux pages 199 et 200.

Socle de fixation au mur



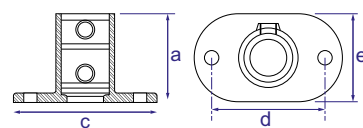
NORMAFIX® SOCLE DE FIXATION AU MUR

Désignation	Diamètre en mm	b mm	c mm	d mm	Fonte galvanisée malléable Réf. produit
SOCLE DE FIXATION AU MUR 26,9	26,9	42	83	59	0819 6306 027
SOCLE DE FIXATION AU MUR 33,7	33,7	48	89	65	0819 6306 034
SOCLE DE FIXATION AU MUR 42,4	42,4	51	102	76	0819 6306 042
SOCLE DE FIXATION AU MUR 48,3	48,3	59	114	88,5	0819 6306 048
SOCLE DE FIXATION AU MUR 60,3	60,3	64	128	97	0819 6306 060



Se référer aux pages 199 et 200.

Socle de fixation au sol



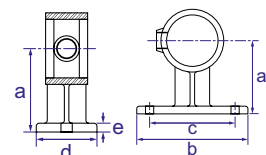
NORMAFIX® SOCLE DE FIXATION AU SOL

Désignation	Diamètre en mm	a mm	c mm	d mm	e mm	Fonte galvanisée malléable Réf. produit
SOCLE DE FIXATION AU SOL 26,9	26,9	60	105	76	52	0819 6307 027
SOCLE DE FIXATION AU SOL 33,7	33,7	71	127	89	62	0819 6307 034
SOCLE DE FIXATION AU SOL 42,4	42,4	84	139	101	72	0819 6307 042
SOCLE DE FIXATION AU SOL 48,3	48,3	89	152	114	86	0819 6307 048
SOCLE DE FIXATION AU SOL 60,3	60,3	104	165	127	96	0819 6307 060



Se référer aux pages 199 et 200.

Socle de main courante



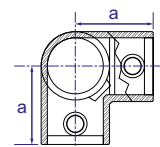
NORMAFIX® SOCLE DE MAIN COURANTE

Désignation	Diamètre en mm	a mm	b mm	c mm	d mm	e mm	Fonte galvanisée malléable Réf. produit
SOCLE DE MAIN COURANTE 26,9	26,9	54	77	57	44	7	0819 6308 027
SOCLE DE MAIN COURANTE 33,7	33,7	57	80	62	44	7	0819 6308 034
SOCLE DE MAIN COURANTE 42,4	42,4	62	102	82,5	45	7	0819 6308 042
SOCLE DE MAIN COURANTE 48,3	48,3	70	107	82,5	50	7	0819 6308 048



Se référer aux pages 199 et 200.

Angle supérieur à 90° à 3 entrées



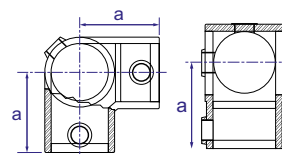
NORMAFIX® ANGLE SUPÉRIEUR À 90° À 3 ENTRÉES

Désignation	Diamètre en mm	a mm	Fonte galvanisée malléable Réf. produit
ANGLE SUPÉRIEUR À 90° À 3 ENTRÉES 26,9	26,9	41	0819 6309 027
ANGLE SUPÉRIEUR À 90° À 3 ENTRÉES 33,7	33,7	48	0819 6309 034
ANGLE SUPÉRIEUR À 90° À 3 ENTRÉES 42,4	42,4	60	0819 6309 042
ANGLE SUPÉRIEUR À 90° À 3 ENTRÉES 48,3	48,3	68	0819 6309 048
ANGLE SUPÉRIEUR À 90° À 3 ENTRÉES 60,3	60,3	84	0819 6309 060



Se référer aux pages 199 et 200.

Angle intermédiaire à 2 entrées



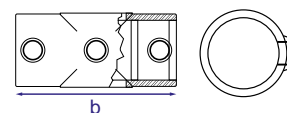
NORMAFIX® ANGLE INTERMÉDIAIRE À 2 ENTRÉES

Désignation	Diamètre en mm	a mm	Fonte galvanisée malléable Réf. produit
ANGLE INTERMÉDIAIRE À 2 ENTRÉES 26,9	26,9	41	0819 6310 027
ANGLE INTERMÉDIAIRE À 2 ENTRÉES 33,7	33,7	46	0819 6310 034
ANGLE INTERMÉDIAIRE À 2 ENTRÉES 42,4	42,4	60	0819 6310 042
ANGLE INTERMÉDIAIRE À 2 ENTRÉES 48,3	48,3	68	0819 6310 048
ANGLE INTERMÉDIAIRE À 2 ENTRÉES 60,3	60,3	84	0819 6310 060



Se référer aux pages 199 et 200.

Croix à deux entrées



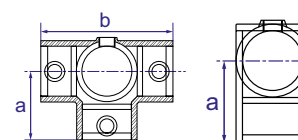
NORMAFIX® CROIX À DEUX ENTRÉES

Désignation	Diamètre en mm	a mm	Fonte galvanisée malléable Réf. produit
CROIX À DEUX ENTRÉES 26,9	26,9	82	0819 6311 027
CROIX À DEUX ENTRÉES 33,7	33,7	92	0819 6311 034
CROIX À DEUX ENTRÉES 42,4	42,4	120	0819 6311 042
CROIX À DEUX ENTRÉES 48,3	48,3	135	0819 6311 048
CROIX À DEUX ENTRÉES 60,3	60,3	168	0819 6311 060



Se référer aux pages 199 et 200.

Croix à 3 entrées



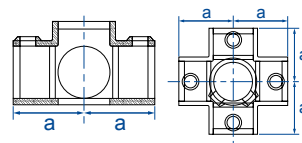
NORMAFIX® CROIX À 3 ENTRÉES

Désignation	Diamètre en mm	a mm	b mm	Fonte galvanisée malléable Réf. produit
CROIX À 3 ENTRÉES 26,9	26,9	41	82	0819 6312 027
CROIX À 3 ENTRÉES 33,7	33,7	46	92	0819 6312 034
CROIX À 3 ENTRÉES 42,4	42,4	60	120	0819 6312 042
CROIX À 3 ENTRÉES 48,3	48,3	68	136	0819 6312 048
CROIX À 3 ENTRÉES 60,3	60,3	84,5	169	0819 6312 060



Se référer aux pages 199 et 200.

Croix à quatre entrées



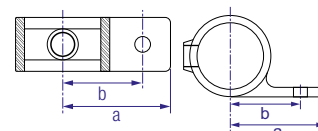
NORMAFIX® CROIX À QUATRE ENTRÉES

Désignation	Diamètre en mm	a mm	Fonte galvanisée malléable Réf. produit
CROIX À QUATRE ENTRÉES 26,9	26,9	41	0819 6313 027
CROIX À QUATRE ENTRÉES 33,7	33,7	46	0819 6313 034
CROIX À QUATRE ENTRÉES 42,4	42,4	60	0819 6313 044
CROIX À QUATRE ENTRÉES 48,3	48,3	68	0319 6313 048



Se référer aux pages 199 et 200.

Anneau à bride décalée



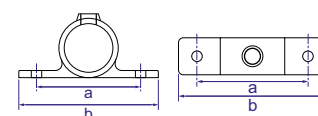
NORMAFIX® ANNEAU À BRIDE DÉCALÉE

Désignation	Diamètre en mm	a mm	b mm	Fonte galvanisée malléable Réf. produit
ANNEAU À BRIDE DÉCALÉE 33,7	33,7	60	43	0819 6314 034
ANNEAU À BRIDE DÉCALÉE 42,4	42,4	66	48	0819 6314 042
ANNEAU À BRIDE DÉCALÉE 48,3	48,3	70	52	0819 6314 048



Se référer aux pages 199 et 200.

Anneau à double bride



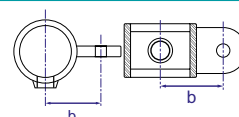
NORMAFIX® ANNEAU À DOUBLE BRIDE

Désignation	Diamètre en mm	a mm	b mm	Fonte galvanisée malléable Réf. produit
ANNEAU À DOUBLE BRIDE 33,7	33,7	86	120	0819 6315 034
ANNEAU À DOUBLE BRIDE 42,4	42,4	95	130	0819 6315 042
ANNEAU À DOUBLE BRIDE 48,3	48,3	104	140	0819 6315 048



Se référer aux pages 199 et 200.

Anneau type mâle bride centrée



NORMAFIX® ANNEAU TYPE MÂLE BRIDE CENTRÉE

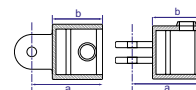
Désignation	Diamètre en mm	b mm	Fonte galvanisée malléable Réf. produit
ANNEAU TYPE MÂLE BRIDE CENTRÉE 33,7	33,7	43,5	0819 6316 034
ANNEAU TYPE MÂLE BRIDE CENTRÉE 42,4	42,4	48	0819 6316 042
ANNEAU TYPE MÂLE BRIDE CENTRÉE 48,3	48,3	53	0819 6316 048
ANNEAU TYPE MÂLE BRIDE CENTRÉE 60,3	60,3	60	0819 6316 060



Se référer aux pages 199 et 200.

NORMAFIX®

Embout type femelle



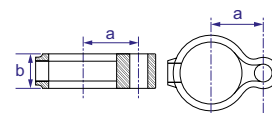
NORMAFIX® EMBOUT TYPE FEMELLE

Désignation	Diamètre en mm	a mm	b mm	Fonte galvanisée malléable Réf. produit
EMBOUT TYPE FEMELLE 33,7	33,7	61	38	0819 6317 034
EMBOUT TYPE FEMELLE 42,4	42,4	69	46	0819 6317 042
EMBOUT TYPE FEMELLE 48,3	48,3	77	55	0819 6317 048
EMBOUT TYPE FEMELLE 60,3	60,3	89	65	0819 6317 060



Se référer aux pages 199 et 200.

Anneau charnière de portail type femelle



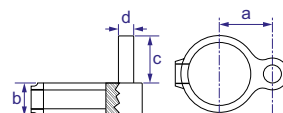
NORMAFIX® ANNEAU CHARNIÈRE DE PORTAIL TYPE FEMELLE

Désignation	Diamètre en mm	a mm	b mm	Fonte galvanisée malléable Réf. produit
ANNEAU CHARNIÈRE DE PORTAIL TYPE FEMELLE 33,7	33,7	33	25,5	0819 6318 034
ANNEAU CHARNIÈRE DE PORTAIL TYPE FEMELLE 42,4	42,4	38	25	0819 6318 042
ANNEAU CHARNIÈRE DE PORTAIL TYPE FEMELLE 48,3	48,3	41	25	0819 6318 048



Se référer aux pages 199 et 200.

Anneau charnière de portail type mâle



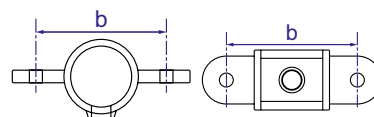
NORMAFIX® ANNEAU CHARNIÈRE DE PORTAIL TYPE MÂLE

Désignation	Diamètre en mm	a mm	b mm	c mm	d mm	Fonte galvanisée malléable Réf. produit
ANNEAU CHARNIÈRE DE PORTAIL TYPE MÂLE 33,7	33,7	33	25,5	38	12	0819 6319 034
ANNEAU CHARNIÈRE DE PORTAIL TYPE MÂLE 42,4	42,4	38	25	38	12	0819 6319 042
ANNEAU CHARNIÈRE DE PORTAIL TYPE MÂLE 48,3	48,3	25	25	38	12	0819 6319 048



Se référer aux pages 199 et 200.

Anneau type mâle à double bride



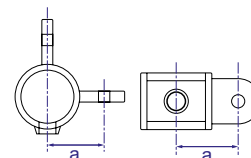
NORMAFIX® ANNEAU TYPE MÂLE À DOUBLE BRIDE

Désignation	Diamètre en mm	b mm	Fonte galvanisée malléable Réf. produit
ANNEAU TYPE MÂLE À DOUBLE BRIDE 33,7	33,7	84	0819 6320 034
ANNEAU TYPE MÂLE À DOUBLE BRIDE 42,4	42,4	95	0819 6320 042
ANNEAU TYPE MÂLE À DOUBLE BRIDE 48,3	48,3	105	0819 6320 048
ANNEAU TYPE MÂLE À DOUBLE BRIDE 60,3	60,3	124	0819 6320 060



Se référer aux pages 199 et 200.

Anneau type mâle à double bride 90 °



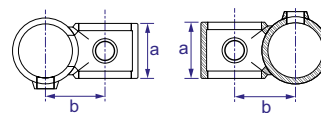
NORMAFIX® ANNEAU TYPE MÂLE À DOUBLE BRIDE 90 °

Désignation	Diamètre en mm	a mm	Fonte galvanisée malléable Réf. produit
ANNEAU TYPE MÂLE À DOUBLE BRIDE 90 ° 33,7	33,7	43,5	0819 6321 034
ANNEAU TYPE MÂLE À DOUBLE BRIDE 90 ° 42,4	42,4	48	0819 6321 042
ANNEAU TYPE MÂLE À DOUBLE BRIDE 90 ° 48,3	48,3	53	0819 6321 048
ANNEAU TYPE MÂLE À DOUBLE BRIDE 90 ° 60,3	60,3	62	0819 6321 060



Se référer aux pages 199 et 200.

Croix décalée



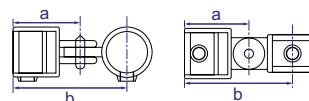
NORMAFIX® CROIX DÉCALÉE

Désignation	Diamètre en mm	a mm	b mm	Fonte galvanisée malléable Réf. produit
CROIX DÉCALÉE 26,9	26,9	31,5	38	0819 6322 027
CROIX DÉCALÉE 33,7	33,7	38,5	41	0819 6322 034
CROIX DÉCALÉE 42,4	42,4	46	49,5	0819 6322 042
CROIX DÉCALÉE 48,3	48,3	51	55	0819 6322 048
CROIX DÉCALÉE 60,3	60,3	61	67	0819 6322 060



Se référer aux pages 199 et 200.

Raccord orientable à 1 entrée



NORMAFIX® RACCORD ORIENTABLE À 1 ENTRÉE

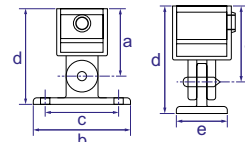
Désignation	Diamètre en mm	a mm	b mm	Fonte galvanisée malléable Réf. produit
RACCORD ORIENTABLE À 1 ENTRÉE 26,9	26,9	61	106	0819 6323 027
RACCORD ORIENTABLE À 1 ENTRÉE 33,7	33,7	61	104,5	0819 6323 034
RACCORD ORIENTABLE À 1 ENTRÉE 42,4	42,4	69	117	0819 6323 042
RACCORD ORIENTABLE À 1 ENTRÉE 48,3	48,3	77	130	0819 6323 048
RACCORD ORIENTABLE À 1 ENTRÉE 60,3	60,3	89	152	0819 6323 060



Se référer aux pages 199 et 200.

NORMAFIX®

Socle orientable



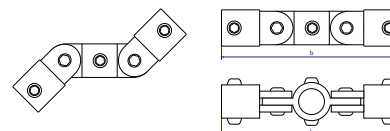
NORMAFIX® SOCLE ORIENTABLE

Désignation	Diamètre en mm	a mm	b mm	c mm	d mm	e mm	Fonte galvanisée malléable Réf. produit
SOCLE ORIENTABLE 33,7	33,7	61	112	85	93	52	0819 6324 034
SOCLE ORIENTABLE 42,4	42,4	69	112	85	98	52	0819 6324 042
SOCLE ORIENTABLE 48,3	48,3	77	112	85	109	52	0819 6324 048
SOCLE ORIENTABLE 60,3	60,3	89	112	85	121	152	0819 6324 060



Se référer aux pages 199 et 200.

Croix orientables à 2 entrées



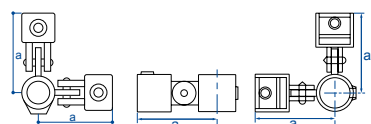
NORMAFIX® CROIX ORIENTABLES À 2 ENTRÉES

Désignation	Diamètre en mm	b mm	Fonte galvanisée malléable Réf. produit
CROIX ORIENTABLES À 2 ENTRÉES 33,7	33,7	208	0819 6325 034
CROIX ORIENTABLES À 2 ENTRÉES 42,4	42,4	228	0819 6325 042
CROIX ORIENTABLES À 2 ENTRÉES 48,3	48,3	259	0819 6325 048



Se référer aux pages 199 et 200.

Angle articulable à 2 entrées



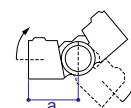
NORMAFIX® ANGLE ARTICULABLE À 2 ENTRÉES

Désignation	Diamètre en mm	a mm	Fonte galvanisée malléable Réf. produit
ANGLE ARTICULABLE À 2 ENTRÉES 33,7	33,7	104,5	0819 6326 034
ANGLE ARTICULABLE À 2 ENTRÉES 42,4	42,4	117	0819 6326 042
ANGLE ARTICULABLE À 2 ENTRÉES 48,3	48,3	130	0819 6326 048



Se référer aux pages 199 et 200.

Angle orientable à 2 entrées



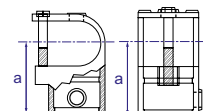
NORMAFIX® ANGLE ORIENTABLE À 2 ENTRÉES

Désignation	Diamètre en mm	a mm	Fonte galvanisée malléable Réf. produit
ANGLE ORIENTABLE À 2 ENTRÉES 26,9	26,9	53	0819 6327 027
ANGLE ORIENTABLE À 2 ENTRÉES 33,7	33,7	59	0819 6327 034
ANGLE ORIENTABLE À 2 ENTRÉES 42,4	42,4	73	0819 6327 042
ANGLE ORIENTABLE À 2 ENTRÉES 48,3	48,3	93	0819 6327 048



Se référer aux pages 199 et 200.

Té ouvrable à vis à 1 entrée



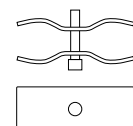
NORMAFIX® TÉ OUVRABLE À VIS À 1 ENTRÉE

Désignation	Diamètre en mm	a mm	Fonte galvanisée malléable Réf. produit
TÉ OUVRABLE À VIS À 1 ENTRÉE 33,7	33,7	52,5	0819 6328 034
TÉ OUVRABLE À VIS À 1 ENTRÉE 42,4	42,4	67	0819 6328 042
TÉ OUVRABLE À VIS À 1 ENTRÉE 48,3	48,3	76,5	0819 6327 048



Se référer aux pages 199 et 200.

Collier de construction de clôture



NORMAFIX® COLLIER DE CONSTRUCTION DE CLÔTURE

Désignation	Diamètre en mm	Passivation électrolytique jaune Réf. produit
COLLIER DE CONSTRUCTION DE CLÔTURE	48	0819 6333 048



Se référer aux pages 199 et 200.