

Systèmes  
pour portes  
coulissantes  
en verre

Systems for sliding  
glass doors

GROUPE  
TRENOIS

# Slice 60

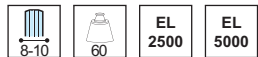
Système ultra compact, avec dimensions réduites (50X60 mm), le SLICE s'intègre avec discrétion à tous types d'intérieurs :

- Roulement à billes pour minimiser le bruit,
- Amortisseurs hydrauliques en fin de course,
- Guide au sol avec patins.

Ultra compact system, with its slim line measurements (50X60 mm), SLICE fits with discretion into all types of interiors :

- Trolleys to decrease noise,
- Hydraulic shock absorbers,
- Special floor guide.

## Références / References



### Kits complets / Complete Kits

Système pour porte simple coulissante, rail lg 2500 mm  
System for single sliding door, rail length 2500 mm



Alu. anodisé argent brossé  
Brushed anodised alu. silver



Alu. anodisé ANINOX  
Brushed anodised alu. aninox



Laqué Blanc  
Lacquered white

KSL60M1.12

KSL60M1.36

KSL60M1.51

Système pour porte double coulissante, rail lg 5000 mm  
System for double sliding doors, rail length 5000 mm

KSL60M2.12

KSL60M2.36

KSL60M2.51

## Références / References



Anneau de tirage  
Ring pull



Chromé brillant  
Bright chromium

SL27.30



Chromé mat  
Matt chromium

SL27.31

## LES + PRODUITS

The + product

Pas d'encoche

Compact

Silencieux

No notch

Compact

Noiseless

### Ce kit comprend

KSL60M1.\*\*

- Un rail avec cache rail lg 2500 mm, 2 chariots avec pinces, 2 butées, 2 embouts, 1 guide au sol et 1 anneau de tirage SL27

KSL60M2.\*\*

- Un rail avec cache rail lg 5000 mm, 4 chariots avec pinces, 4 butées, 2 embouts, 2 guides au sol et 2 anneaux de tirage SL27

### This kit includes

KSL60M1.\*\*

- One rail and cover length 2500 mm, 2 glass clamping trolleys, 2 stops, 2 end covers, 1 floor guide and 1 ring pull SL27

KSL60M2.\*\*

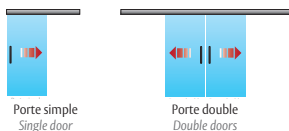
- One rail and cover length 5000 mm, 4 glass clamping trolleys, 4 stops, 2 end covers, 2 floors guide and 2 ring pulls SL27

### Caractéristiques techniques

- Poids maxi par porte : 60 kg
- Sans encoche
- Pour verre trempé de 8 et 10 mm (non fourni)
- Fixation au mur ou au plafond
- Rail : aluminium anodisé ou laqué RAL

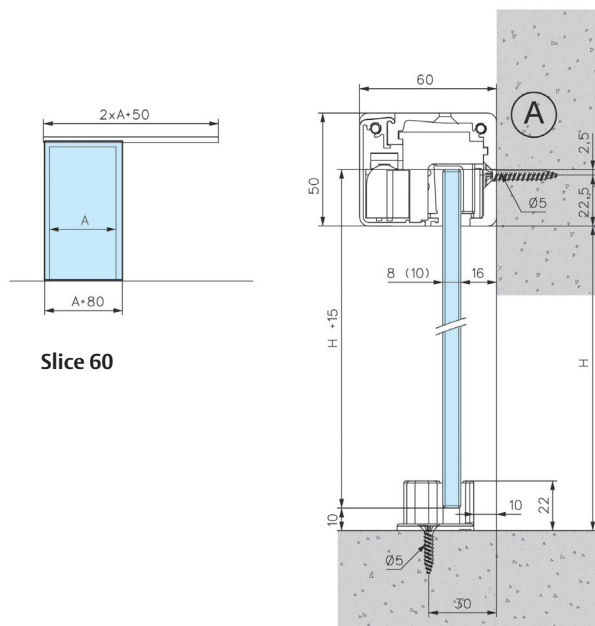
### Technical features

- Maximum door weight : 60 kg
- No notch required
- For 8 and 10 mm thick toughened glass (not supplied)
- Wall or ceiling installation
- Rail : Anodised aluminium or RAL lacquered finish



Porte simple  
Single door

Porte double  
Double doors



Slice 60

Idéal  
pour l'intérieur  
de la maison  
Ideal for home  
interiors