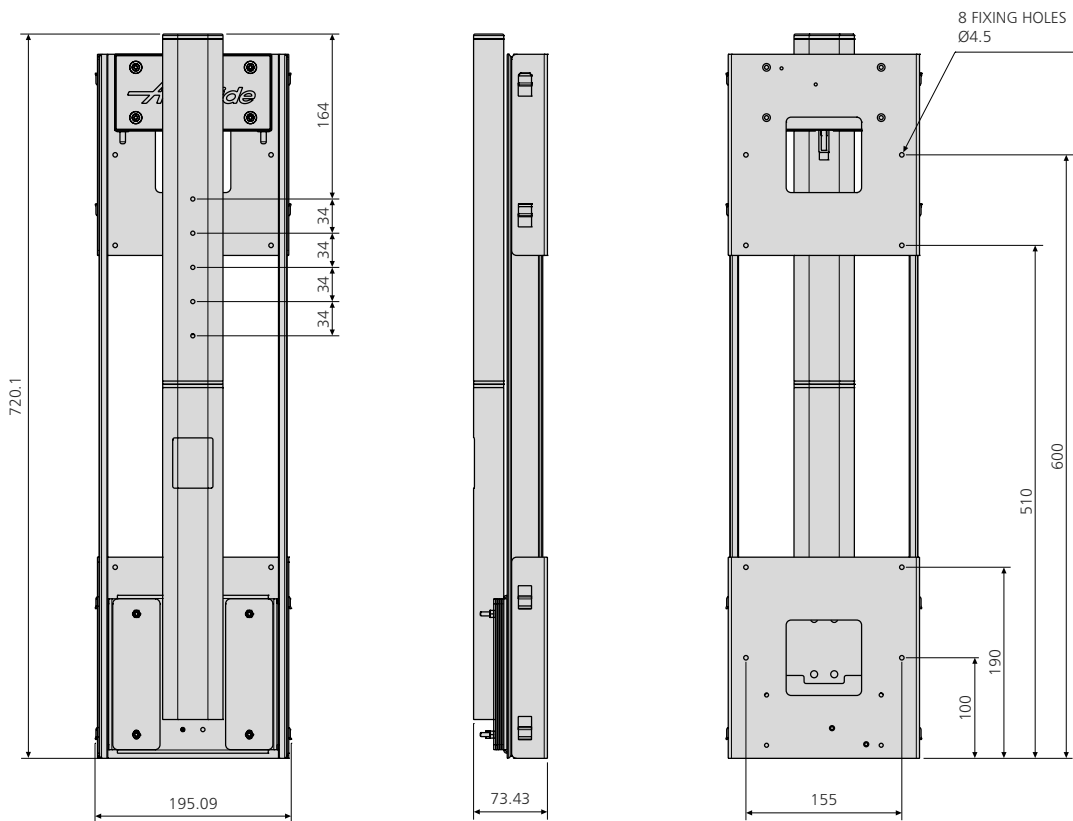
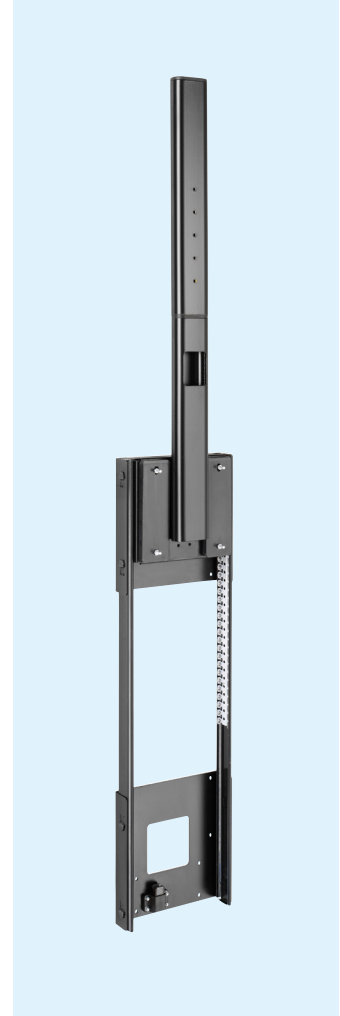


- Push to open mechanical lift
- Suitable for screens weighing 2.5-6.5kg and up to 450mm high
- Travel 538mm
- Swivel +/- 112.5°
- Raises to fully extended position in under 2 seconds
- With damper and weights to control movement
- Wire management and cable control kit included
- 1 x weight pack included, additional packs available, see chart
- Choice of 18° tilt or fixed VESA brackets (not included)
- Versatile design for lifting any item within weight and size limitations
- Fixing hardware included
- RoHS compliant
- 2 year warranty
- Weight per unit: 5.83kg



- Commande de la levée par système « touche-lâche »
- Pour écrans d'un poids de 2,5 à 6,5kg et 45cm en hauteur
- Orientation réglable sur +/-112,5°
- Course de levage de 538mm en 2 secondes
- Avec amortisseur et contrepoids pour réguler le mouvement
- Livré avec kit de passage des câbles
- Livré avec un jeu de contrepoids, contrepoids supplémentaires disponibles, se référer au tableau
- Au choix: support d'écran VESA inclinable sur 18° ou support d'écran VESA fixe (à commander séparément)
- Modèle polyvalent pour lever n'importe quel appareil dans les limites des poids et des dimensions indiquées
- Livré avec visserie de montage
- Conforme à la directive RoHS
- 2 ans de garantie
- Poids par unité: 5,83kg

- Liftfunktion wird durch Druck ausgelöst
- Geeignet für Bildschirme mit einem Gewicht von 2,5kg-6,5kg und einer Höhe von max. 45cm
- 538mm Auszug
- Schwenkbar +/- 112,5°
- Fährt in 2 Sekunden voll aus
- Mit Dämpfern und Gewichten für gleichmäßigen Lauf
- Kabelmanagement-Kit im Lieferumfang enthalten
- 1 Satz Gewichte im Lieferumfang enthalten, zusätzliche Gewichte können nachgekauft werden (siehe Tabelle)
- Um 18° neigbare oder feste VESA-Halterungen separat erhältlich
- Vielseitig einsetzbar auch für andere Geräte, soweit diese den Maßen und Gewichtsvorgaben entsprechen
- Befestigungsteile inbegriffen
- RoHS-konform
- 2 Jahre Gewährleistung
- Gewicht pro Einheit: 5,83kg





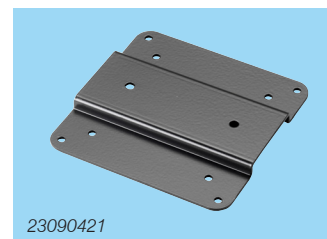
23090621



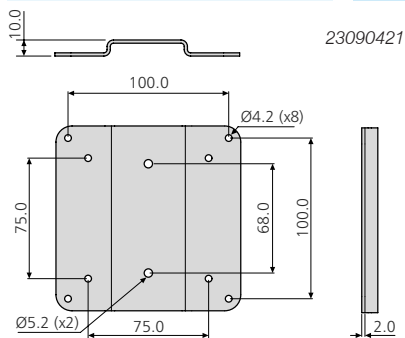
23090821



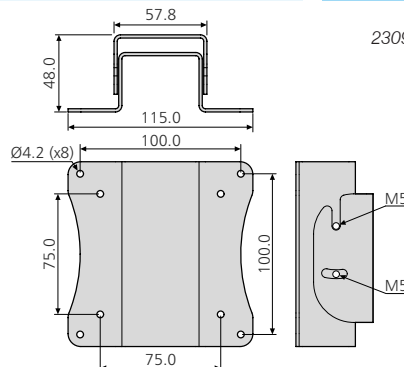
23090221



23090421



23090421



23090221

W (kg)	No bracket	Fixed bracket	Tilt bracket
Min	3kg	2.6kg	2.5kg
<b>Additional weight packs</b>			
2.5 - 3.0	-	3	3
3.0 - 3.5	3	3	3
3.5 - 4.0	3	3	2
4.0 - 4.5	2	2	2
4.5 - 5.0	2	2	2
5.0 - 5.5	1	1	1
5.5 - 6.0	1	1	0
6.0 - 6.5	0	0	0
Max	6.5kg	6.5kg	6.5kg

Order 1 x weight extension plate kit: 23090821

W (kg)	Sans support d'écran	Support d'écran fixe	Support d'écran inclinable
Min	3kg	2,6kg	2,5kg
<b>Quantité de jeux de contrepoids supplémentaires</b>			
2.5 - 3.0	-	3	3
3.0 - 3.5	3	3	3
3.5 - 4.0	3	3	2
4.0 - 4.5	2	2	2
4.5 - 5.0	2	2	2
5.0 - 5.5	1	1	1
5.5 - 6.0	1	1	0
6.0 - 6.5	0	0	0
Max	6,5kg	6,5kg	6,5kg

Commander 1 x kit do rallonge de fixation pour contrepoids: 23090821

W (kg)	Ohne Halterung	Feste Halterung	Neigbare Halterung
Min	3kg	2,6kg	2,5kg
<b>Zusätzliche Gewichtspakete</b>			
2.5 - 3.0	-	3	3
3.0 - 3.5	3	3	3
3.5 - 4.0	3	3	2
4.0 - 4.5	2	2	2
4.5 - 5.0	2	2	2
5.0 - 5.5	1	1	1
5.5 - 6.0	1	1	0
6.0 - 6.5	0	0	0
Max	6,5kg	6,5kg	6,5kg

Bestellen Sie 1 x Gewichtserweiterungsplatte: 23090821

Bracket and extension plate weights are accounted for within the calculations.

Very low TV and accessory weight may cause the unit to lift too quickly.

**Min** relates to minimum recommended weight. Weights below this may not provide enough counterbalance for the mechanism and could cause rapid movement that may damage the unit or the installed item.

**Max** relates to maximum recommended weight. Weights above this may be possible but may not lift and would become balanced, requiring manual movement.

Les supports d'écran et le kit de rallonge de fixation des contrepoids supplémentaires sont pris en compte dans les calculs.

Si le téléviseur et les accessoires sont de poids très faible, il y a des risques que l'ensemble se soulève trop vite.

**Min** désigne le poids minimum recommandé. Les poids inférieurs au minimum recommandé n'assurent pas un contrepoids suffisant pour le mécanisme, et entraînent un mouvement rapide qui risque d'endommager l'ensemble ou l'article installé.

**Max** désigne le poids maximum recommandé. Il est possible d'utiliser des poids supérieurs au maximum recommandé, dans ce cas, l'équilibre peut être atteint et le levage nécessite alors une aide manuelle.

Das Gewicht von Halterung und Erweiterungsplatte ist jeweils berücksichtigt.

Bei TV- oder anderen Geräten mit sehr geringem Gewicht kann der Lift unter Umständen zu schnell ausfahren.

**Min.** bedeutet empfohlenes Mindestgewicht. Bei einem Gewicht unter dem empfohlenen Mindestgewicht bietet dies dem Mechanismus unter Umständen nicht ausreichend Gegengewicht, sodass dieser zu schnell aus- bzw. einfährt und das angebrachte Gerät beschädigt wird.

**Max.** bedeutet empfohlenes Höchstgewicht. Ein höheres Gewicht als das empfohlene Höchstgewicht ist unter Umständen möglich. Es kann jedoch passieren, dass der Lift dann nicht mehr selbstständig ausfahren kann und manuell betätigt werden muss.

# DBLIFT-0019



## Notes:

- Additional 110g (x10) weight pack, order code: 23090621
- Weight extension plate kit, order code: 23090821 (required if more than 2 weight packs used)
- VESA bracket with tilt (fixings included), order code: 23090221. Suitable for wall mounting (fixings not supplied)
- VESA bracket without tilt (fixings included), order code: 23090421
- Installation guide included
- 2 year warranty
- The final structure must be made stable and safe to carry the intended load and when the unit is fully extended
- Please refer to 2D CAD drawings for dimensional tolerances

## Notes:

- Jeu de contrepoids supplémentaires de 10 x 110g, code de commande 23090621
- Kit de rallonge de fixation pour contrepoids, code de commande: 23090821 (requis en cas d'utilisation de plus de 2 jeux de contrepoids)
- Support d'écran VESA inclinable (fixations incluses), code de commande: 23090221. Peut se monter sur un mur (fixations non fournies)
- Support d'écran VESA fixe (fixations incluses), code de commande: 23090421
- Livré avec notice d'installation
- 2 ans de garantie
- La structure finale doit être rendue stable et sûre afin de pouvoir supporter la charge prévue, même lorsque l'ensemble est complètement sorti
- Pour les tolérances dimensionnelles, veuillez vous reporter à nos plans 2D

## Hinweise:

- Zusätzliche Gewichte 110g (x10), Bestellnummer: 23090621
- Gewichtserweiterungsplatte, Bestellnummer: 23090821 (wird benötigt, wenn mehr als 2 Gewichtssätze verwendet werden)
- Neigbare VESA-Halterung (inkl. Befestigungsteile), Bestellnummer: 23090221. Auch passend für Wandmontage (Befestigungsmaterial nicht im Lieferumfang enthalten)
- Feste VESA-Halterung (inkl. Befestigungsteile), Bestellnummer: 23090421
- Montageanleitung im Lieferumfang enthalten
- 2 Jahre Gewährleistung
- Die fertige Konstruktion muss den angegebenen Lastwert sicher und stabil tragen können, wenn die Auszüge komplett ausgezogen werden
- Bitte beachten Sie die 2D-CAD-Zeichnung wegen Abmessungstoleranzen