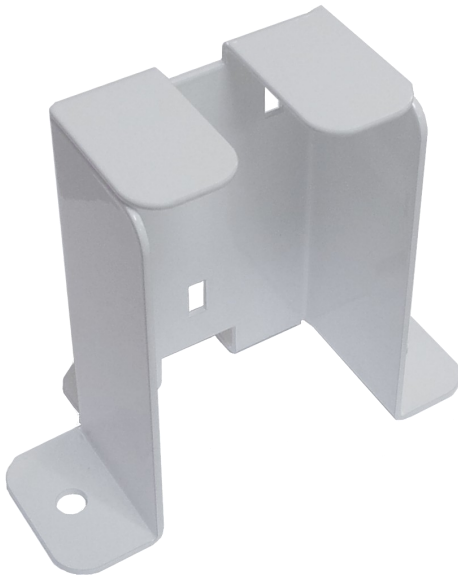


SUPPORT DE SOL POUR VENTOUSE ELECTROMAGNETIQUE DE SECURITE
GROUND SUPPORT FOR SAFETY HOLD MAGNET

V7RSSOL11000



Masse ~ 500 g

Fixation de la ventouse par 3 boulons TRCC fournis

Boîtier ventouse réglable en hauteur dans le support avec 6 mm de débattement

Weight ~ 500 g

Mounting of the hold magnet by 3 TRCC screws provided with the support

Height of the electromagnetic holder adjustable in the support with 6 mm clearance

DESCRIPTION / DESCRIPTION

Support de sol pour ventouses réf. V7Rxxx et V7Exxx (vendues séparément)
Ground support for safety hold magnets ref. V7Rxxx and V7Exxx (sold separately).

Avantages :

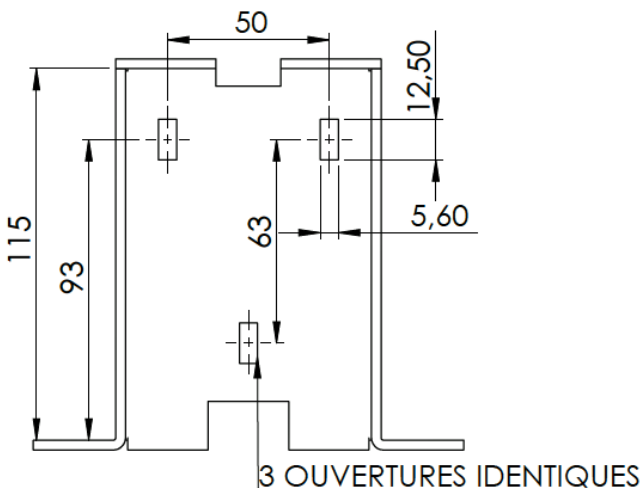
- ⇒ Permet une fixation au sol de ventouses murales standard
- ⇒ Protège mécaniquement les ventouses des agressions extérieures
- ⇒ Coût global inférieur pour une installation renforcée

Advantages :

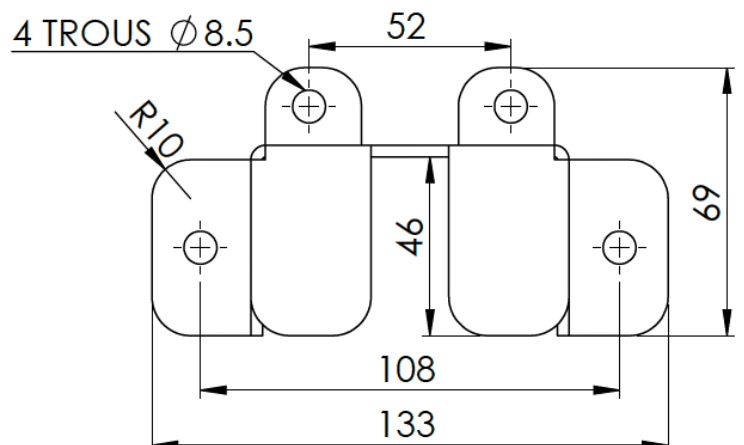
- ⇒ *permits to mount on the ground standard wall hold magnets*
- ⇒ *mechanical protection of the hold magnets against external attacks*
- ⇒ *global cost reduced for a reinforced installation*

ENCOMBREMENT / DIMENSION

Vue de face / *Front view*



Vue du dessus / *Top view*



DONNEES TECHNIQUES
TECHNICAL DATA

Fixation au sol <i>Ground mounting</i>	4 vis M8 <i>4 M8 screws</i>
Dimensions hors tout (H x L x P) <i>Global dimension (H x L x D)</i>	119 x 133 x 69 mm <i>119 x 133 x 69 mm</i>
Dimensions ventouses (H x L x P) <i>Hold magnet dimension (H x L x D)</i>	85 x 70 x 41 mm (*) ou 85 x 75 x 42 mm (*) <i>85 x 70 x 41 mm (*) or 85 x 75 x 42 mm (*)</i>
Matériau <i>Material</i>	Tôle acier 2 mm <i>Steel sheet 2 mm</i>
Masse <i>Weight</i>	~500 g <i>~ 500 g</i>

(*) selon le modèle de ventouse choisi
(* according to the type of hold magnet)



TEC AUTOMATISMES



Z.I. des Petits Prés, Route de Balagny - 60250 MOUY (France)
Tél. : +33 (0)3 44 31 15 15 - Fax : +33 (0)3 44 26 43 73
www.tec-automatismes.com

Document non-contractuel - Caractéristiques à se faire confirmer avant commande
Non-contractual document - Characteristics to be confirmed before order