



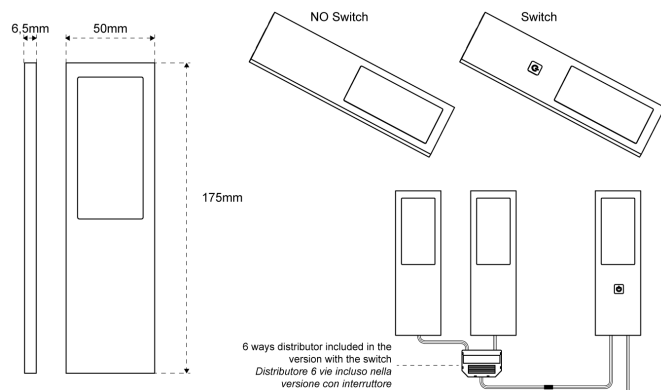
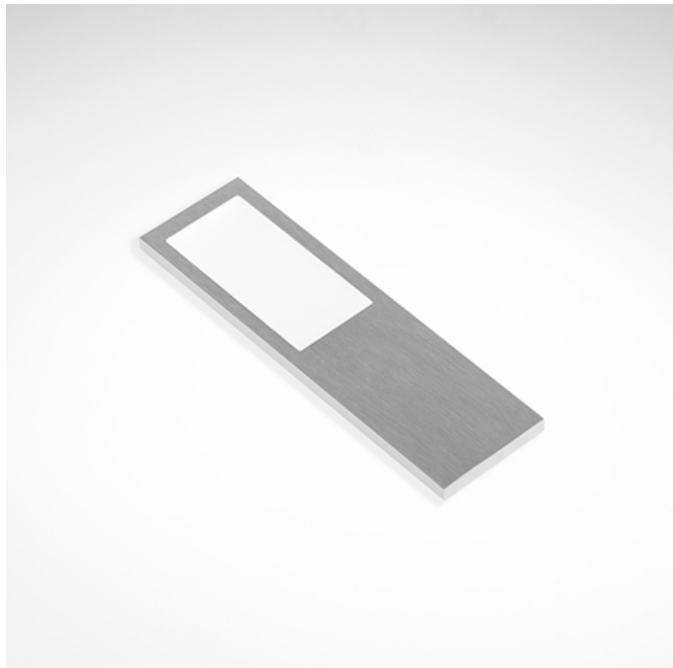
LUCKY 5

INSTALLATION EN APPLIQUE

Lucky-5 est un spot pour dessous de meuble haut, à base rectangulaire, dont l'épaisseur réduite (6,5 mm) permet une polyvalence d'application maximale. La version avec interrupteur intégré permet l'allumage de la lampe seule ou de toute la rangée si celle-ci est connectée via le distributeur prévu à cet effet. La source LED est disponible avec une température de couleur naturelle (4000 K).



LUCKY 5



Finish



Noir





Acier brossé



- seulement 6,5mm d'épaisseur
- optique développée pour permettre une diffusion homogène de la lumière

LUCKY 5

2790008__20ZN	 		4W	L 175mm	W 50mm	Natural White	IN: 12 VDC
2790009__20ZN	 	Interrupteur	4W	L 175mm	W 50mm	Natural White	IN: 12 VDC
1242353__00ZN	 	Kit 3 LUCKY 5 + Mec Driver	12W	L 175mm	W 50mm	Natural White	IN: 12 VDC

Transformateur et système de contrôle



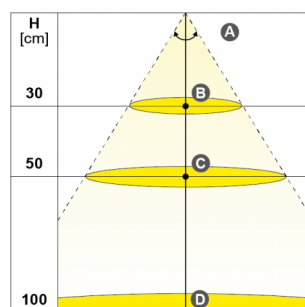
MEC DRIVER

Pour choisir le système d'alimentation scannez ou cliquez sur le code QR.



SMART SYSTEM

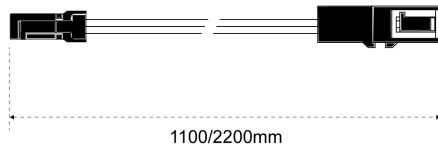
Pour choisir le système de contrôle (uniquement pour les lumières sans commandes intégrées) scannez ou cliquez sur le code QR.



VERS.	NW
A°	90°
B - Lux	1000
C - Lux	350
D - Lux	85
LUMEN	260
LUMEN / W	65
CRI	>80

EXTENSION CORD

12VDC



Finish

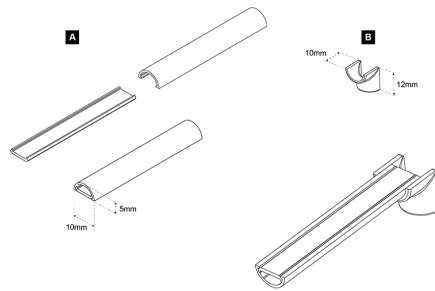
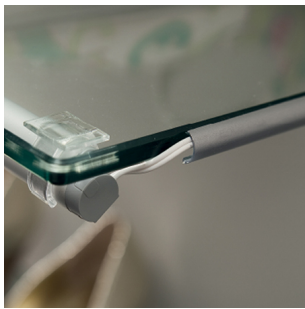


Noir

EXTENSION CORD 12VDC

1260422000		12 VDC	L 1100mm	IN: 12 VDC
1260423000		12 VDC	L 2200mm	IN: 12 VDC

CABLE COVER



Finish



Blanc



Noir



Gris métallisé

CABLE COVER

1220896__00		600mm	L 600mm	A
1220062__00		1200mm	L 1200mm	A
13201056500				B

GALLERY

