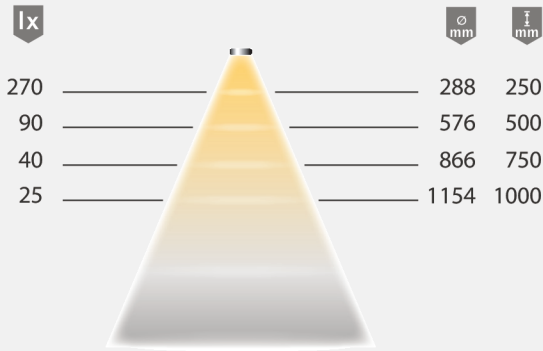




Lichtverteilungsdiagramm 60°



SideSpot

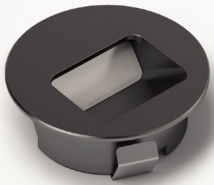
- Produktvorteile
- Akzentuierung durch Licht von unten/seitlich
 - Kann blendfrei verwendet werden

- Produkteigenschaft
- Schräger Lichtaustritt
 - Einbauleuchte für 35 mm Einbaudurchmesser

- Anwendung
- Regale
 - Vitrinen
 - Korpuseiten und Böden

- Bestellhinweis
- Bei direktem Anschluss einer MultiWhite Leuchte an ein EVG ist die Lichtfarbe XtraWarmWeiß (2700K)

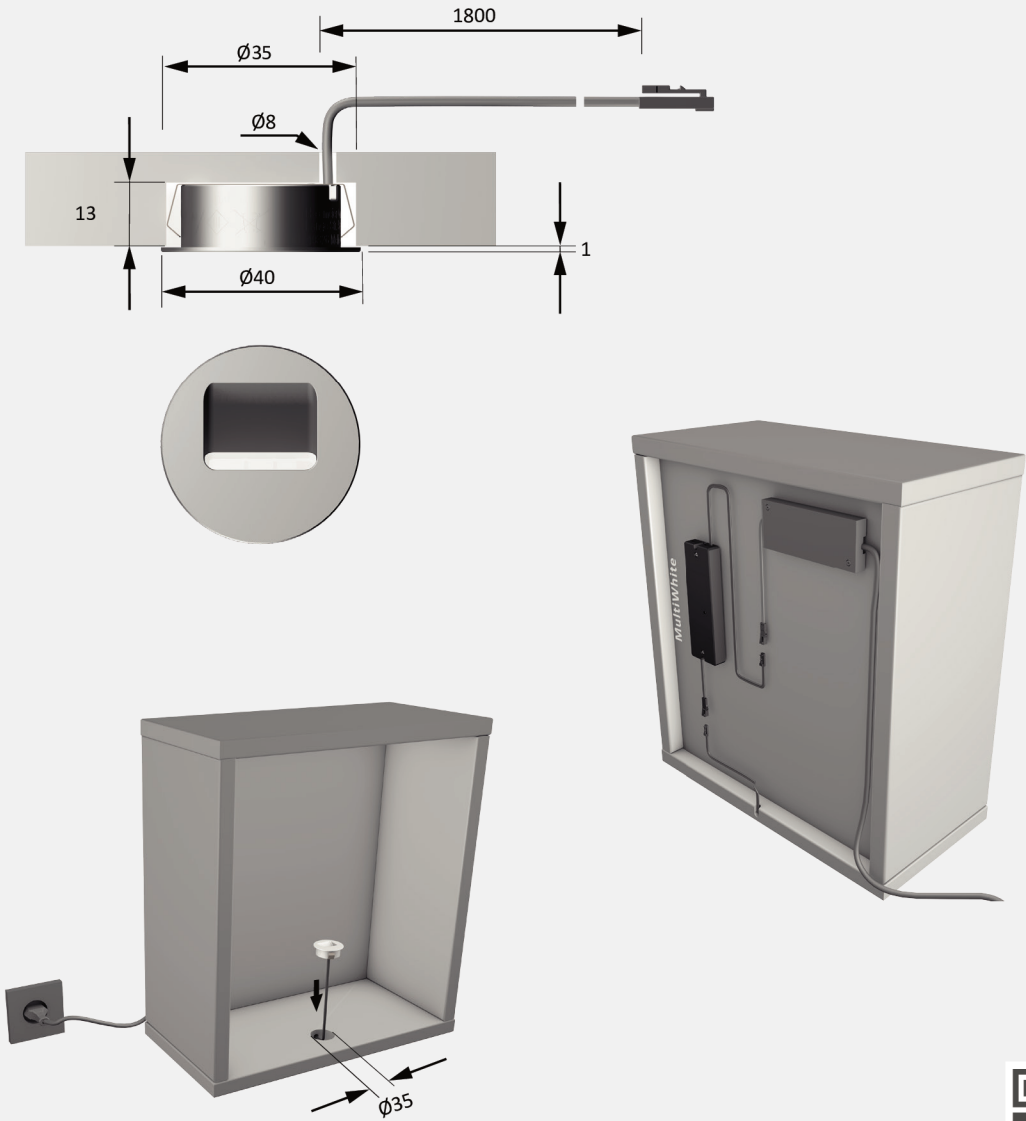
Technische Details



12V

- Leuchtentyp: LED-Einbauleuchte
Beleuchtungsart: Funktions-/ Akzentbeleuchtung
Oberfläche: Schwarz
Betriebsspannung: 12 Volt DC
Lichtfarbe: MultiWhite/ XtraWarmWeiß/ KaltWeiß
Farbwiedergabe: RA >80
Lichtstrom: 50 lm
Effizienz Leuchte: 30 lm/W
Effizienz Lichtquelle: 45 lm/W
Lebensdauer: 40.000 h (L70)
Leistungsaufnahme: 1,4 W
Dimmbar: Ja/PWM/Smart.home
Ausstrahlungswinkel: 90°
Halbwertswinkel: 60°
Kennzeichen: CE, RoHS, Energy Star
Schutzart: IP 20
Einbaudurchmesser: 35 mm
Zuleitung: 1800 mm
Steckverbindung: LED-Mini- Steckverbindung M1
Anschluss an: LED-Vorschaltgerät

Montagezeichnung



* MultiWhite Zubehör erforderlich
** Weiteres Zubehör im Kapitel Schalttechnik