

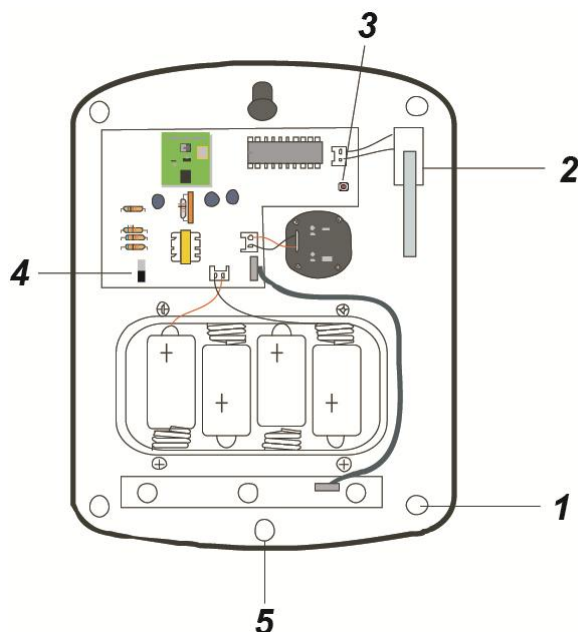
Description

Contenu

- Sirène extérieure
- Piles
- Sachet de fixation
- Manuel d'installation

Identification

- | | |
|---|-----------------------------|
| 1 | Trous de fixation |
| 2 | Autoprotection |
| 3 | Bouton d'apprentissage/test |
| 4 | Switch d'alimentation |
| 5 | Vis de fermeture |



Apprentissage

1. Ouvrir la sirène et la mettre en marche, en positionnant le switch d'alimentation (4) sur « On ». Les 3 leds flashent, et un « bip » est délivré.
2. Depuis l'interface de paramétrage (appli Sync-Home ou site web www.pro.sync-home.com), entrer en mode apprentissage, puis cliquer « Ajouter »
3. Appuyer sur le bouton programmation de la sirène (3). Les leds 1 et 3 flashent, et un « bip » est délivré par la sirène.
4. Si l'apprentissage est réussi, la led 2 flash, un « bip » est délivré, et vous devez lire « Vous avez enregistré l'élément **Sirène extérieure**, veuillez saisir son nom »
5. Renseigner le nom du périphérique, puis valider

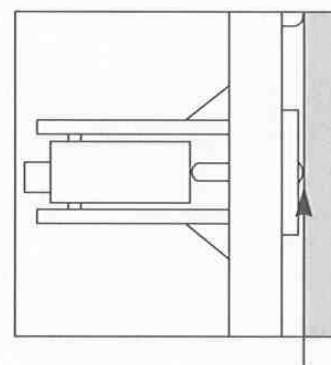
Changement des piles

1. Depuis l'interface de paramétrage (appli Sync-Home ou site web www.pro.sync-home.com), appuyer sur « paramètre avancé », sur « sirènes », puis sur « toute sirène »
2. Sélectionner « Non » dans « Autoprotection », l'autoprotection de la sirène sera désactivée.
3. Ouvrir la sirène
4. Positionner le switch d'alimentation (4) sur « Off »
5. Retirer le couvercle de protection puis enlever les piles
6. Appuyer plusieurs fois sur l'autoprotection
7. Insérer les nouvelles piles, puis refermer le couvercle
8. Positionner le switch d'alimentation (4) sur « On »
9. Refermer la sirène
10. Depuis l'interface de paramétrage, sélectionner « Oui » dans « Autoprotection ». La sirène émet un bip.
11. Réaliser un test de fonctionnement

Installation

La sirène doit être installée sous abri, protégée autant que possible des intempéries directes. Privilégier un endroit difficile d'accès pour éviter toute tentative de sabotage.

- Repérer sur le mur l'emplacement des trous à percer
- Visser le support
- Fermer la sirène avec son capot



- Veillez à ce que le contact d'autoprotection soit entièrement enfoncé lorsque la sirène est appuyée contre le mur

Test de la portée radio

1. Dans l'interface de paramétrage (appli Sync-Home ou site web www.pro.sync-home.com), entrer en mode « walk test »
2. Appuyer sur le bouton test de la sirène (3). Les leds 1 et 3 s'allument, un « bip » est délivré, puis la led 2 s'allume. Le type et le N° du périphérique, ainsi que le niveau radio s'affichent en retour sur l'interface

Fonctionnement

Mode	Bip Sirène (si validé)	Indications Leds
Marche totale	1 bip	Les 3 Leds flashent simultanément
Marche partielle	1 bip	Les 3 Leds flashent simultanément
Arrêt	2 bips	Séquence de flashes (Leds 1,2,3, puis 3,2,1)
Batterie faible en marche totale	3 bips	Les 3 Leds flashent 3 fois
Batterie faible en marche partielle	3 bips	Les 3 Leds flashent 3 fois
Batterie faible en arrêt	3 bips	Séquence de flashes (5 fois)

Si le système a un défaut

Mode	Bip Sirène	Indications LEDs
Marche to- tale/partielle	5 bips	Les 3 Leds flashent 5 fois
Arrêt	5 bips	Séquence de flashes (5 fois)

- **Autoprotection**

La sirène est protégée par une autoprotection à l'ouverture

Cette fonction peut être activée ou désactivée.

- **Son entrée**

La sirène peut émettre des bips durant la temporisation d'entrée ou de sortie

- **Mémoire d'alarme**

La sirène émettra 5 bips à la mise en arrêt du système si une alarme a eu lieu durant votre absence

Retirer la sirène de l'installation

Se reporter au § « suppression d'un périphérique radio » dans la notice de paramétrage de la centrale

Caractéristiques techniques

- Fréquence : 868 Mhz FM
- Portée : 300m en champ libre
- Alimentation : alcaline type D x4
- Autonomie : 2 ans avec 1 activation par mois
- Température de fonctionnement : -10° C à +50° C
- Dimensions : H 257 x L 220 x P 69 mm
- Poids : 1424g

Remarques générales

- Remettre le mode d'emploi au client
- Renvoyer tout appareil défectueux à l'agence commerciale concernée, accompagné d'un bon de retour.
- Pour toute question technique, contacter notre support technique :

Tel. : **0811.36.00.02**

Siemens SAS

Infrastructure & Cities
Building Technologies
Control Products & Systems
ZI, 617 rue Fourny - BP 20
78531 Buc Cedex
Tél. : 0820 16 48 22*
Fax : 0820 16 48 23*
*0,12 € TTC/mn