



**SEUIL EN ALUMINIUM à rupture de pont thermique Joint sur Dormant**

*JSD20-58-27RT*

*Références Produits*

**Seuil**

**JSD20-58-27RT-NA** : Barre : 6.03 ml - Finition : Aluminium anodisé teinte naturelle et barrette grise.

**Accessoires**

**JSD20-58-27-MNS-S** : Sachet de 100 mousses pour nez de seuil

**GA1955-S** : Sachet de 50 Gâches acier zingué 19x55 Axe 9/13 mm et vis

**MPE-70X3-L10-RM** : 20 ml de joint PE Grise adhésive 1 face en 70x3mm

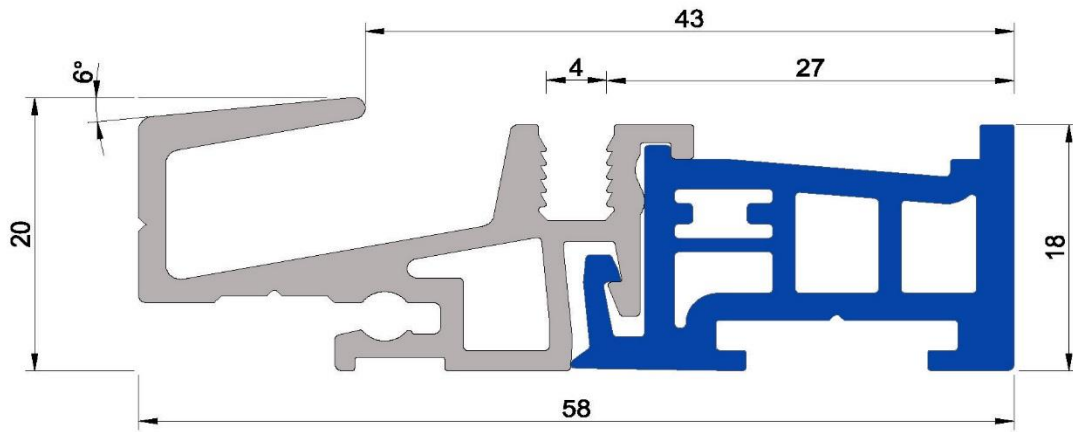
**JSD20-58RT-PEBP-S** : Sachet de 5 paires de pattes en bout + mousse + vis

**Options**

**JEB22/17-NA** : Rejet d'eau support brosse 22-17 + brosse 18mm grise 3ml

**JDL9.6/6-J-CR** : Couronne de Joint double lèvres noire 100ml

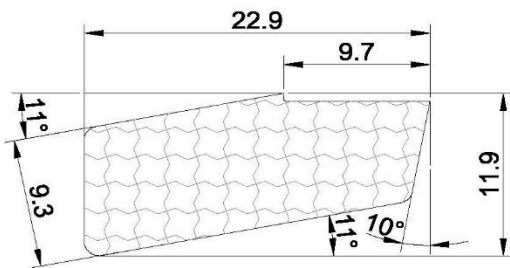




**Seuil JSD20-58-27RT**

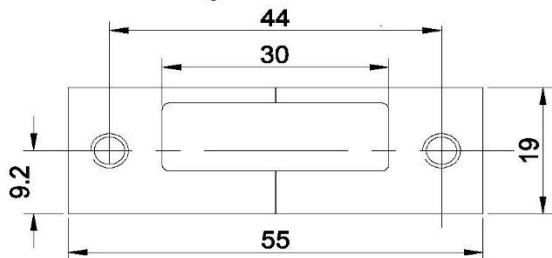
**ACCESSOIRES**

Sachet de 100 mousses pour nez de seuil



**GA1955**

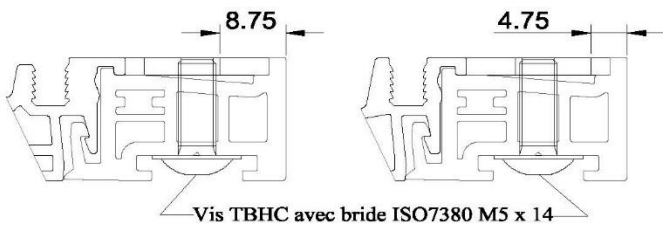
Sachet de 50 Gâches acier zingué 19x55 mm Axe 9/13mm



**Assemblage**

Axe à 13 mm

Axe à 9 mm



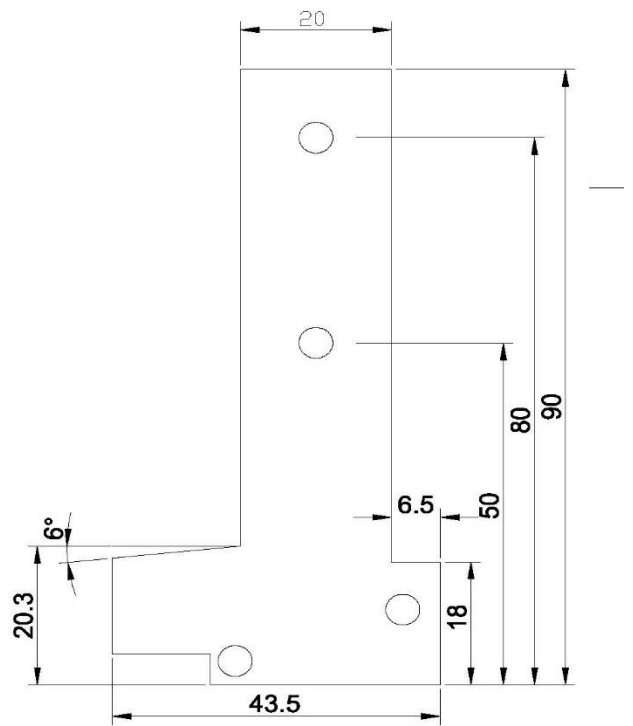
Vis TBHC avec bride ISO7380 M5 x 14

Rouleau de 20ml de mousse PE GRISE adhésive 1f 70x3 mm

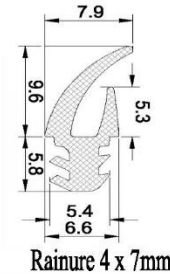


**OPTION**

Sachet de 5 paires de pattes en bout +vis pour seuil



Joint double lèvre



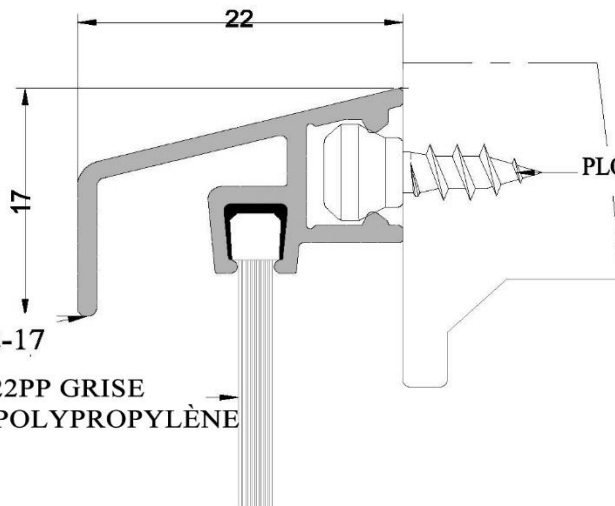
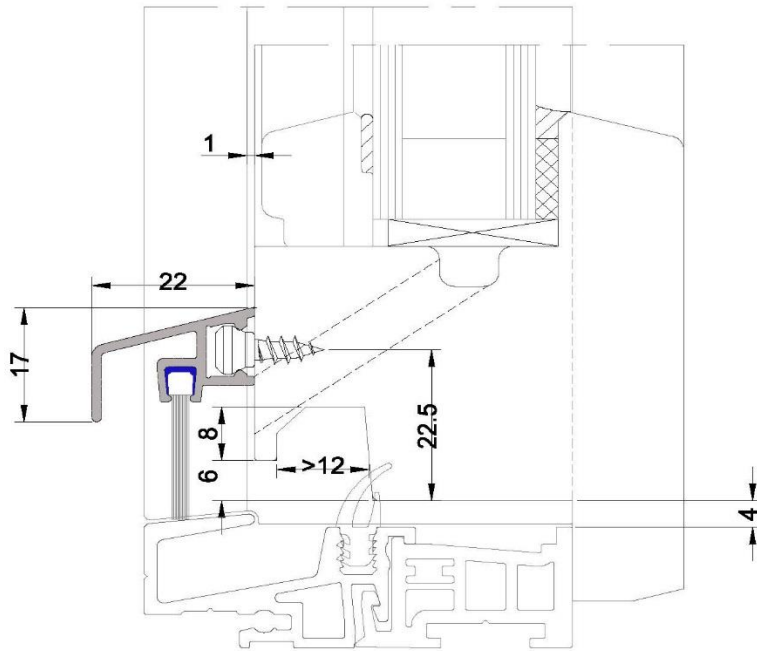
Rainure 4 x 7mm



**bilcoq**

Désignation

**SEUIL JSD20-58-27RT**



REJET D'EAU : JEB-22-17

BROSSE 22PP GRISE  
DOUBLE LAME POLYPROPYLÈNE

PLOT DE FIXATION ( NON FOURNI )  
SPK/5-52/GS- 4 X 10



Désignation

REJET D'EAU JEB22-17