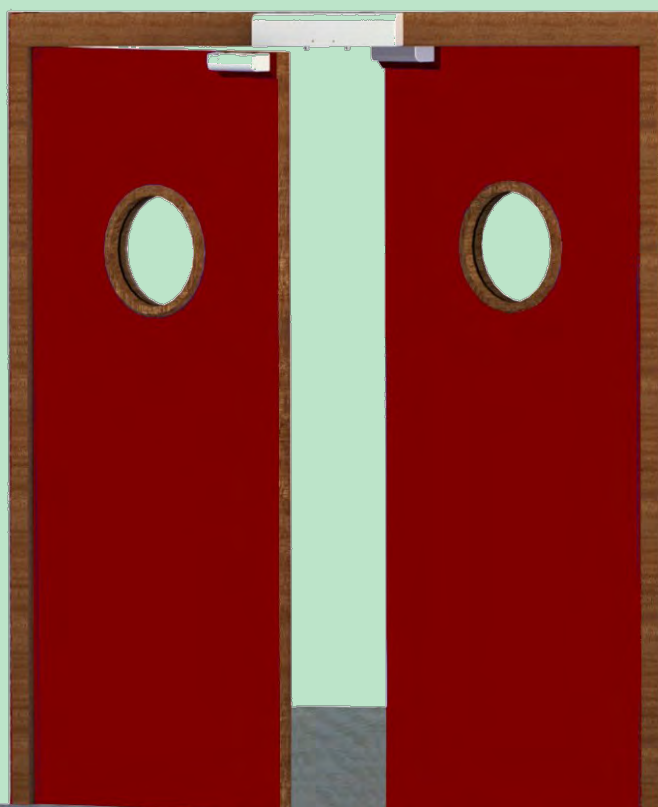
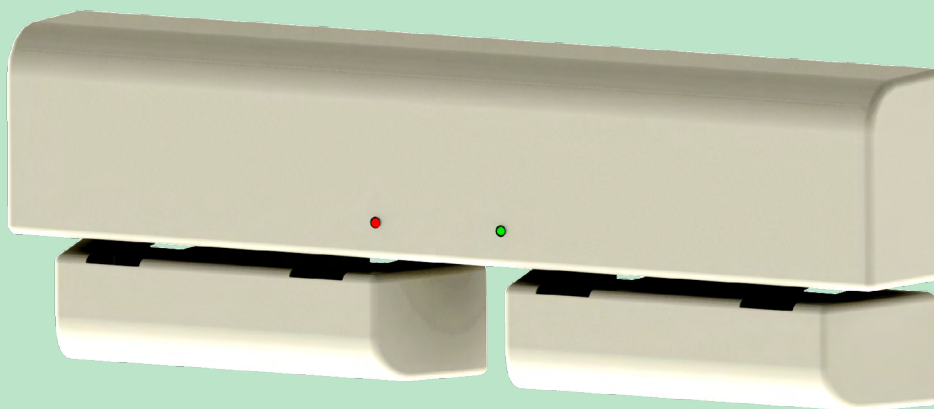


**SERRURES  
ÉLECTRIQUES  
MOTORISÉES**



# *e-Das*

**NF S 61.937**



**Rattrapage : 30 mm**

**Résistance à la  
Poussée : 1300 daN**

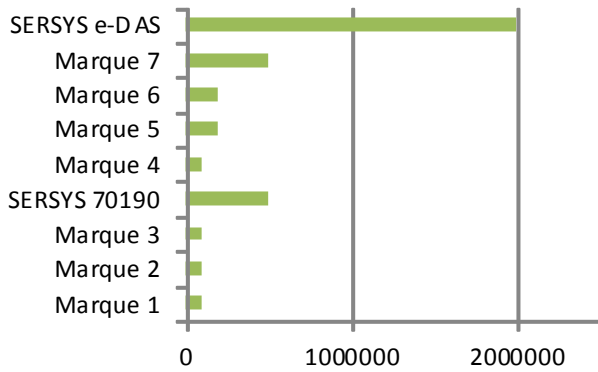
**Issue de Secours et  
Contrôle d'accès**

**Solutions &  
périphériques**

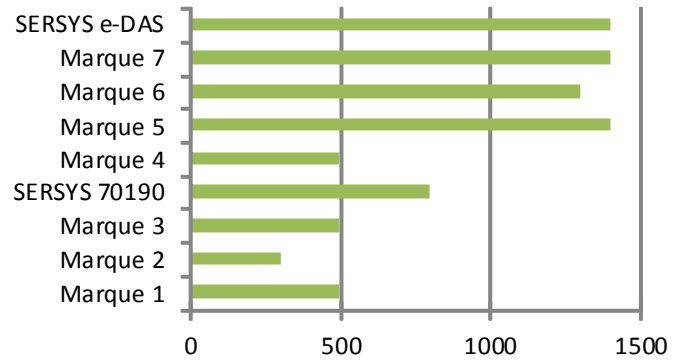


# POURQUOI UN VERROU MOTORISÉ?

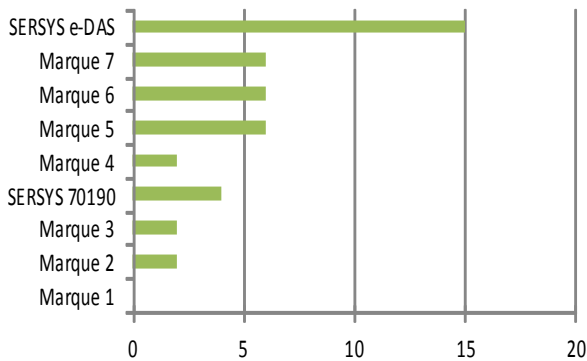
## Endurance \* (Nbre de cycles)



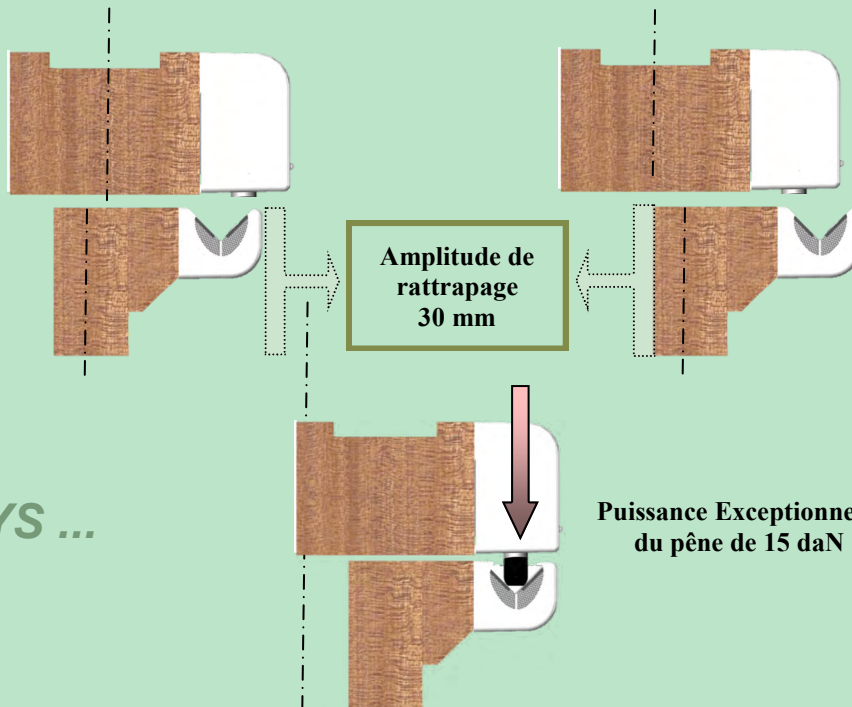
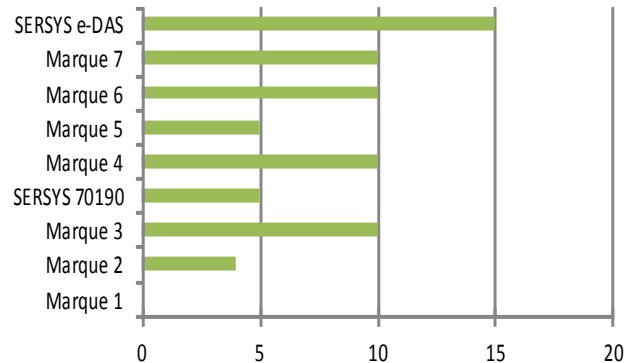
## Résistance à la poussée \* (daN)



## Puissance des pènes \*, \*\* (daN)



## Rattrapage \* (mm)



L'EFFET SERSYS ...



... Testée à 2 000 000 de cycles,  
avec moteur graphite de dernière génération !!!

\* Selon les données commerciales des fabricants au 01/09/2012

\*\* Estimation par comparaison des mesures réalisées sur le e-DAS

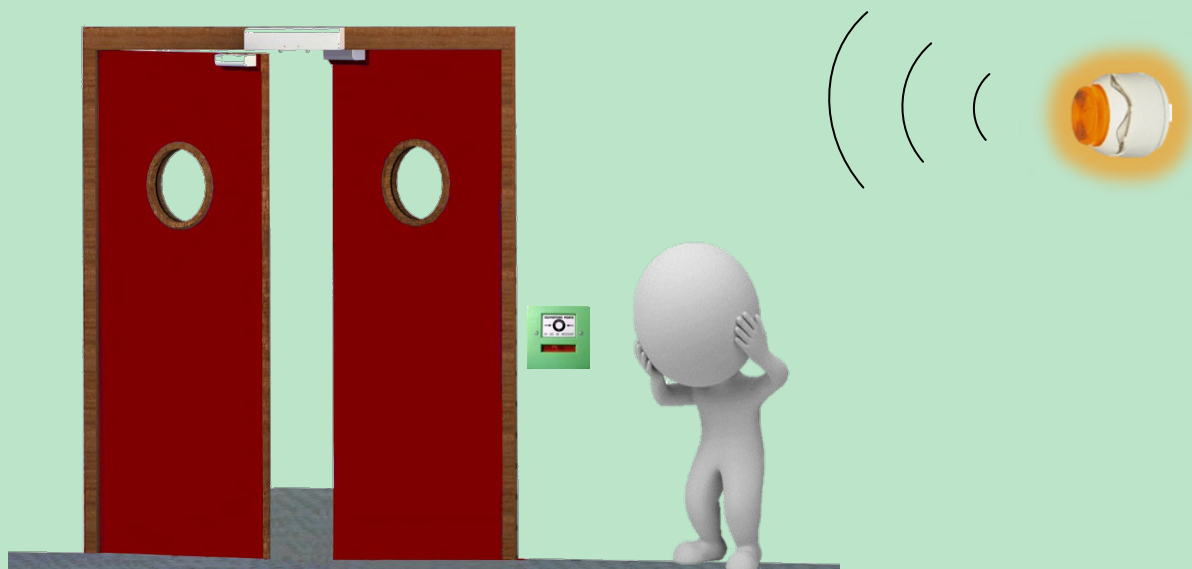
## ..... OPTIONS

### Pack ALARM

Associé au Pack EXTG :

- Un boîtier Bris de Glace (BBG) avec contact de surveillance du capot
- Une sirène BLC + flash (déportable)

=> Dissuade l'utilisation intempestive des BBG et/ou les ouvertures de portes : l'alarme est déclenchée avant la percussion (pré-alarme).



### Pack EXTG/e-DAS =>

### Extension de la garantie à 5 ans

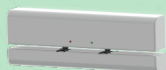
Afin de pérenniser votre installation, SERSYS met à votre disposition une série d'accessoires :

- Boîtier d'Alimentation et de Raccordement (BAeR),
- 1 faisceau de câbles spécifiques de 4 mètres.  
Le contrôle d'accès, le contact sec du CMSI, les BBG sont simplement à raccorder dans notre BAeR.
- 1 Boîtier Bris de Glace avec capot de protection (BBG)



## ..... DESCRIPTIF TECHNIQUE

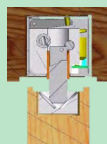
### 3 versions du DAS motorisé



**e-Das 1V : avec gâche unique pour porte à 1 vantail.  
Installation en imposte ou verticalement .**



**e-Das 2V: avec 2 demi-gâches pour porte à 2 vantaux.  
Installation en imposte.**



**e-Das 1-2V/E : version encastrée avec 2 demi-gâches  
pour porte à 1 ou 2 vantaux.**

### Principes de fonctionnement

**Ouverture d'urgence : coupure de courant, déclenchement SSI, Boitier Bris de glace.**

**Réarmement à distance par télécommande.**

**Ouverture commandée : tous systèmes de badges, digicodes et autres équipements d'identification.**

**Re-verrouillage automatique avec repositionnement efficace des vantaux.  
(amplitude de 30 mm).**



**Carter en inox, capotage ABS PC RAL 9010 teint dans la masse.**

**Accessoires : supports de fixation, cales, étriers... en option.**

## ..... CARACTÉRISTIQUES

### ÉLECTRIQUES

- Tension d'alimentation nominale** ● de 20.4 à 57.6 Vcc
- Consommation alimentation de télécommande** ● 3 W
- Consommation alimentation de fonctionnement** ● 9 W

### MÉCANIQUES

- Serrure en applique** ● 424 x 89 x 57 mm
- Gâche unique en applique** ● 424 x 48 x 57 mm
- Demi-gâche en applique** ● 197 x 48 x 57 mm
- Serrure intégrée** ● 412 x 54 x 56 mm
- Poids** ● 4 kg
- Pênes ronds en inox** ● diamètre 16 mm
- Course des pênes** ● 21 mm
- Temps de mise en sécurité** ● 0.5 s maxi
- Résistance à la poussée** ● attente : 1300 daN
- PV CETIM 5IOZ8t34/524/** ● sûreté : 1500 daN



## APPLICATIONS .....

**Tout type d'issue de secours et de portes de compartimentage dans les établissements ouverts au public**



TAVERPARK  
62 Bd Henri Navier - Bât 5.1  
95150 TAVERNY  
Tél. +33 (0)1 30 76 16 00  
Fax +33 (0)1 30 76 24 39  
Email : [contact@sersys.fr](mailto:contact@sersys.fr)  
Web : [www.sersys.fr](http://www.sersys.fr)