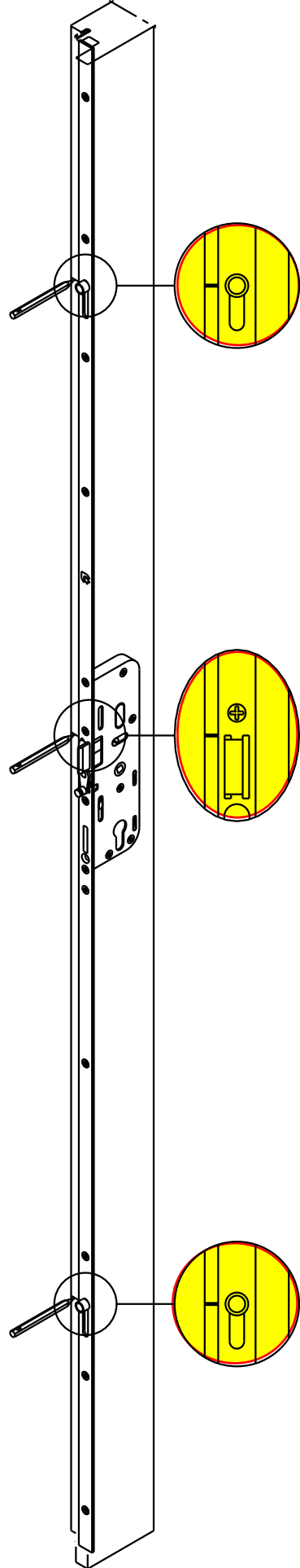
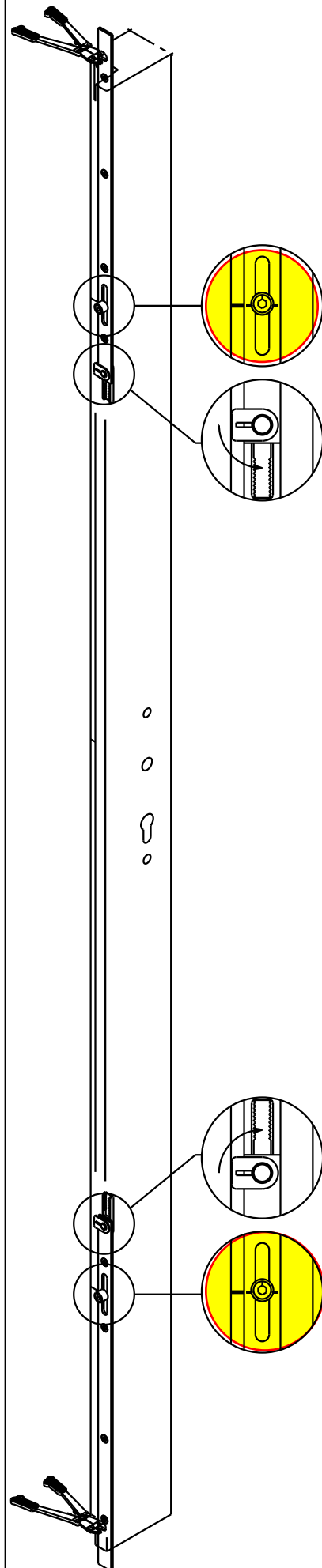


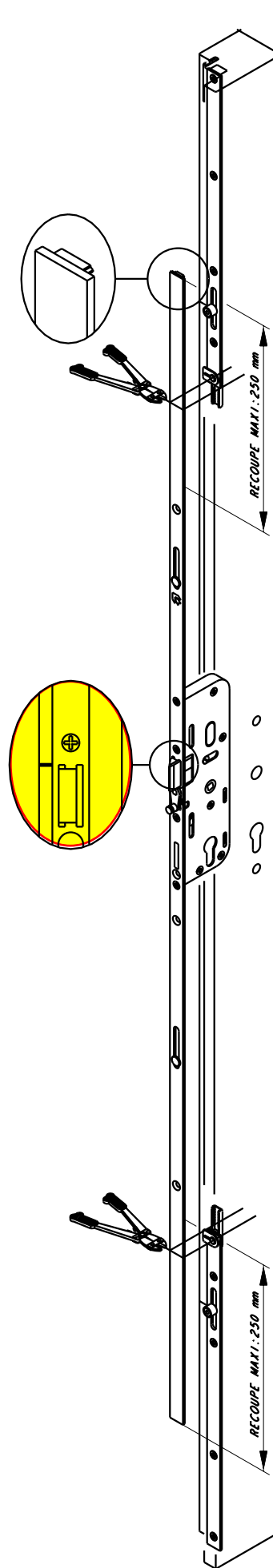
1 REPERAGE DES POSITIONS DES GALETS ET PENE 1/2 TOUR



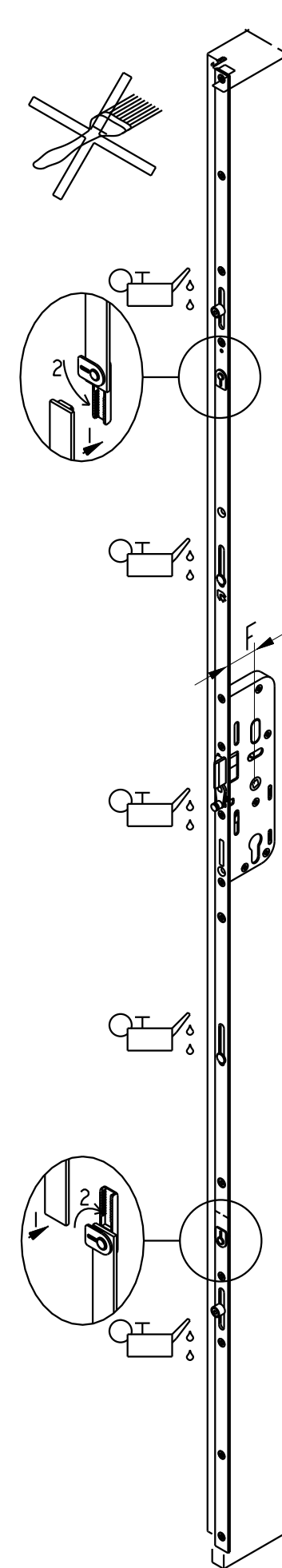
2 MONTAGE DES PROLONGATEURS



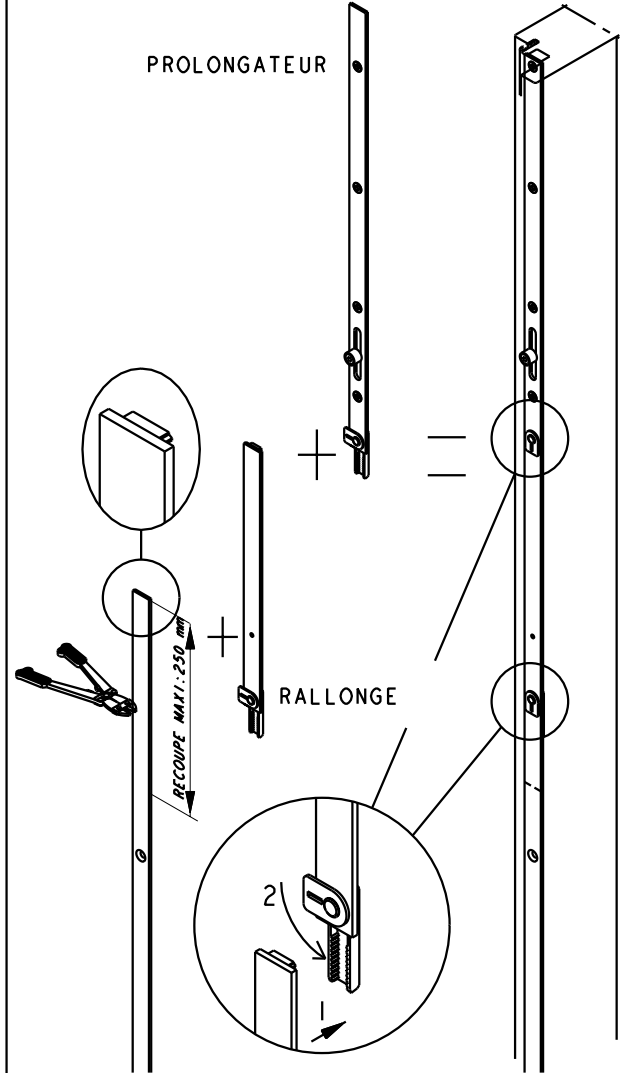
3 AJUSTAGE DE LA CREMONE



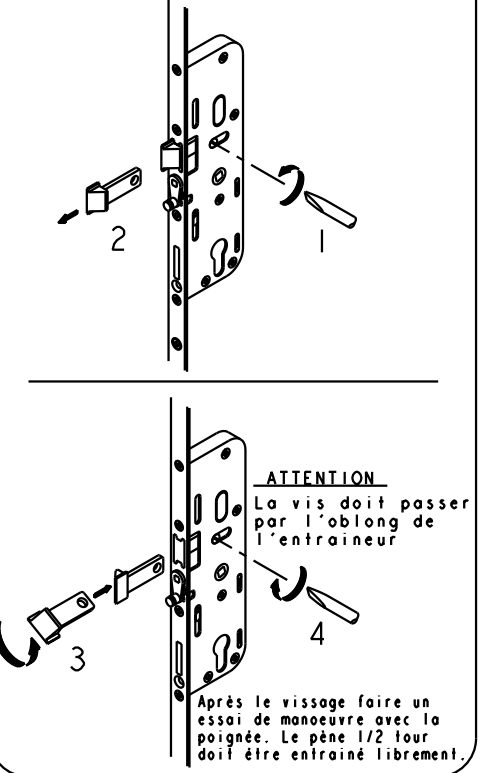
4 FIXATION DE LA CREMONE



5 MISE EN PLACE DE LA RALLONGE COMPLEMENTAIRE POUR GRANDE HAUTEUR



6 RETOURNEMENT DU PENE
CREMONE STANDARD LIVREE GAUCHE
RETOURNEMENT DU PENE 1/2 TOUR
SUIVANT SCHEMA



- Garniture F.40 G-46522-00-0-3
comprendant:
- 1 Crémone 1557mm G-18296-00-0-3
 - 2 Prolongateurs 423mm G-18238-01-0-3
 - 1 Rallonge 250mm G-18240-00-0-3
-
- Garniture F.50 G-46523-00-0-3
comprendant:
- 1 Crémone 1557mm G-18297-00-0-3
 - 2 Prolongateurs 423mm G-18238-01-0-3
 - 1 Rallonge 250mm G-18240-00-0-3

NOTICE DE POSE

- ① REPERER ET TRACER LA POSITION DES GALETS ET LE HAUT DU PENE DEMI TOUR (**CREMONE OUVERTE**) AVANT LE DEMONTAGE DE CELLE-CI.
- ② POSITIONNER LES PROLONGATEURS INFERIEURS ET SUPERIEURS D'APRES LES REPERES DES GALETS, AJUSTER LES EXTREMES. FIXER LES PROLONGATEURS. (VIS Ø4 TF/90).
- ③ METTRE EN PLACE LA NOUVELLE CREMONE PAR RAPPORT AU REPERE DU PENE 1/2 TOUR (SI NECESSAIRE, RETOURNER CELUI-CI -FIGURE 6-) ET AJUSTER LA CREMONE ENTRE LES PROLONGATEURS. SI LA CREMONE EN PARTIE HAUTE EST TROP COURTE, AJOUTER UNE RALLONGE COMPLEMENTAIRE (LONGUEUR 250 mm -FIGURE 5-) ET AJUSTER LA CREMONE.
- ④ FIXER LA CREMONE EN S'ASSURANT DE LA BONNE MISE EN PLACE DES GALETS D'APRES LES REPERES. (LES PLAQUETTES DES PROLONGATEURS DOIVENT RECOUVRIR LES EXTREMES DE LA CREMONE).

DESIGNATION

CREMONE TRIMATIC F. 40 & F. 50
AJUSTABLE



FERCO
INTERNATIONAL

B.P.42 57401 Sarrebourg cedex FRANCE

SANS NOTRE AUTORISATION CE PLAN NE PEUT ETRE COPIE

DESS.	101293 SP	ECHELLE	DESSIN N°	FORM
CONT.			F110082	3
ANNULE ET REMPLACE			CAO	PAGE
			T 7657	E

DIFF	
ORD.	REG.
FERCO	