

Le catalogue des produits
08/2018

PVC/bois/aluminium

autoLock AVP

Verrouillage multipoints automatique





Votre porte le mérite

Une solide porte extérieure ne garantit pas à elle seule votre sécurité. Mais si elle est équipée de la serrure autoLock AVP, vous avez la certitude de disposer d'une porte sûre et, dès son actionnement, vous découvrez pourquoi ce verrouillage est synonyme de force et de puissance.

Le verrouillage automatique autoLock AVP actionné par béquille assure un verrouillage puissant et dynamique, sur le plan mécanique et de l'entraînement à ressorts, sans pour autant renoncer au traditionnel déverrouillage par béquille. Une véritable innovation est notre mécanisme anti-fausse manœuvre, qui empêche tout déclenchement involontaire des points de verrouillage et ainsi les rayures disgracieuses sur votre dormant.

Profitez de la quiétude offerte par cette sécurité. Découvrez autoLock AVP.

Contenu

6 Description générale

autoLock AVP – Verrouillage multipoints automatique pour portes

7 autoLock AVP M2 A2

Verrouillage multipoints automatique avec crochet et ACP-pêne rond

11 autoLock AVP A4

Verrouillage multipoints automatique avec ACP-pêne rond

15 autoLock AVP

16 autoLock AVP Verrouillage multipoints automatique

Affectation Système de profilé - Parties de cadre

Description générale

autoLock AVP – Verrouillage multipoints automatique pour portes

autoLock AVP

Le système de verrouillage multipoints autoLock AVP de Winkhaus est une serrure de porte de sécurité équipée de verrous crochets massifs pour des portes d'entrée en bois, PVC et aluminium. Déclenchés par la fermeture de la porte, les verrous crochets massifs et/ou les pènes ronds ACP assurent immédiatement l'étanchéité de la porte ainsi que sa sécurisation contre les accès indésirables après condamnation au cylindre. Les crochets et le pêne peuvent être réactionnés manuellement en relevant la béquille vers le haut. Dans cette position la porte reste solidaire du dormant et assure l'étanchéité.

Les verrous crochets automatiques

Fabriqués en acier, les verrous crochets AVP s'accrochent en profondeur derrière les gâches, comme les verrous crochets standard de Winkhaus, et s'opposent ainsi efficacement à toute tentative de séparation du vantail et du dormant. Les verrous crochets AVP sont par ailleurs sécurisés automatiquement contre le repoussement en état de verrouillage. Grâce à la double béquille, la fonction jour est toujours assurée sur autoLock AVP. La porte peut ainsi toujours être ouverte, lorsque le cylindre profilé n'est pas verrouillé !

Sécurité supplémentaire par le pêne dormant

Un tour complet (1 x 360°) de la clé dans le cylindre de fermeture permet de verrouiller la serrure, ce qui bloque la béquille. L'accès est alors uniquement possible à l'aide de la clé.



Pêne dormant et pêne

Le pêne dormant en acier confère à la serrure de porte de sécurité de Winkhaus la stabilité requise dans la zone médiane de la porte, tandis que le pêne en zinc moulé sous pression soutient la retenue de la porte.

Le boîtier de serrure principal

Fermé intégralement pour éviter toute pénétration d'impuretés, le boîtier de serrure principal AVP est conforme à la norme DIN 18251-3 et compatible avec toutes les plaques et rosettes courantes. L'actionnement des béquilles assure un déverrouillage souple et permet, si nécessaire, – par ex. en cas de mauvaise installation de la porte – de réactionner le verrouillage en cas de doute.

Le boîtier de serrure est prévu pour l'utilisation de cylindres de fermeture à profil européen.

À propos de la sécurité

Aptitude à l'utilisation conforme à la norme DIN EN 1627-30 dans les classes RC1-2.

Pièces de dormant / gâches

Utilisant des composants de la gamme standard du programme Winkhaus, la serrure autoLock AVP ne nécessite pas de pièces spéciales pour le dormant. Les gâches individuelles sont issues du programme standard.

La gâche centrale peut être équipée ultérieurement du déclencheur mécanique AVP. Le système offre par ailleurs diverses possibilités d'ajustage dans les zones des pènes et des verrous crochets (ici : +/- 2 mm), afin d'obtenir une fermeture de porte parfaite assortie d'une compression optimale.

Têtière

Diverses rallonges de têtes en acier très résistant sont disponibles pour adapter la serrure aux nombreuses hauteurs des portes. Afin d'assurer une haute résistance à la corrosion, toutes les surfaces des têtes sont galvanisées conformément à la norme DIN EN ISO 50979 et homologuées selon la norme DIN EN 1670 classe 4.

Montage simple

Adaptée en termes de dimensions au verrouillage standard hookLock M2, variante 62, la serrure se monte sur la porte de manière habituelle et permet un remplacement simple des serrures équipées de la même version de tète (62).



autoLock AVP M2 A2

Verrouillage multipoints automatique avec crochet et ACP-pêne rond



Domaines d'application

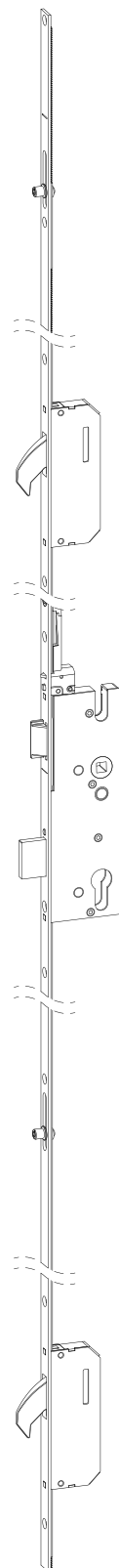
- Portes en bois
- Portes en PVC
- Portes en aluminium

Caractéristiques

- 2 verrous crochets en acier largeur de pénétration de 25 mm et 2 galets ronds ACP, l'ensemble déclenché automatiquement par un mécanisme à ressort
- Pêne dormant en acier
- Rappel des verrous crochets / galets ronds ACP automatiques en actionnant la béquille
- Un dispositif anti-fausse manœuvre évite le déclenchement involontaire des verrous crochets et les dégradations du dormant qui pourraient en résulter
- Boîtier de serrure principal verrouillable par un tour de clé (1 x 360°)
- Compatible pour le montage de cylindres de fermeture conformes aux normes DIN 18252 et DIN EN 1303
- Boîtier de serrure intégralement fermé, adapté en conformité à la norme DIN 18251 pour toutes les plaques / rosettes classiques / homologuées
- Gâches individuelles (verrous crochets) avec dispositif de réglage en compression intégré (+/- 2 mm), galet ACP réglable en compression +/- 0.8 mm
- Gâche pêne demi-tour avec pièce de réglage de compression (+/- 2 mm)
- Approprié pour des portes anti-effraction conformes à la norme DIN EN 1627-30 RC1 - RC2

Finition standard

Revêtement de tête en teinte argent mc / nuance argentée (résistance anticorrosion selon DIN EN 1670 classe 4).





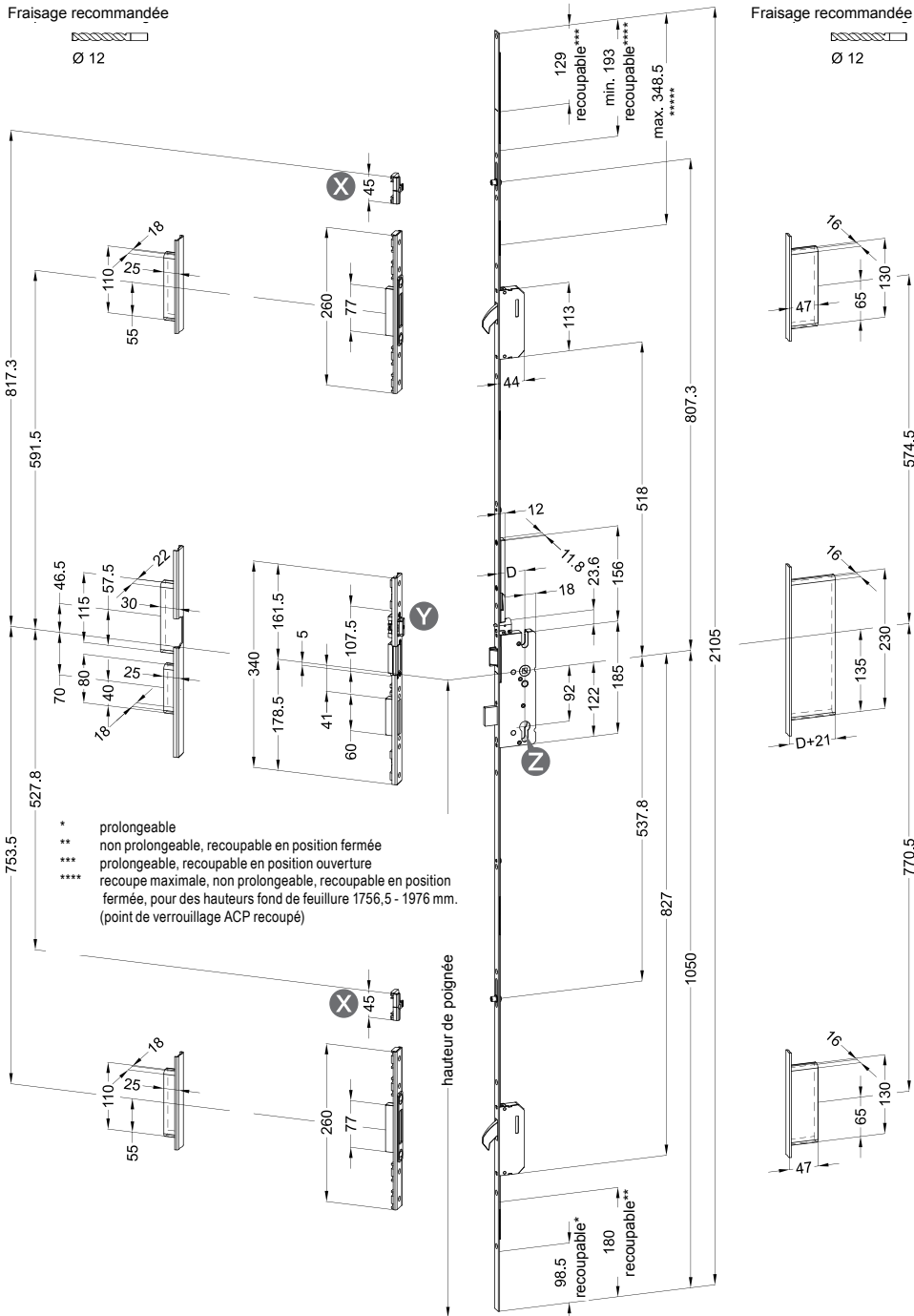
autoLock AVP M2 A2

Verrouillage multipoints automatique avec crochet et ACP-pêne rond



Dimensions, variante 106 sans pièces de raccordement pour portes d'entrée standard
Hauteur de fond de feuillure recommandée : 1977 à 2226,5 mm

Fraisage recommandée



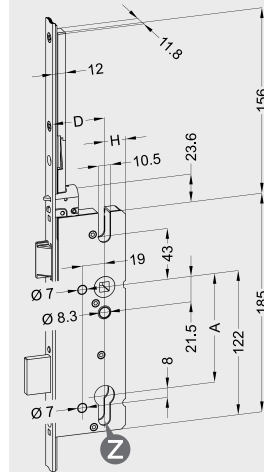
Fraisage recommandée



Remarque

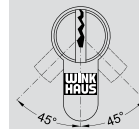
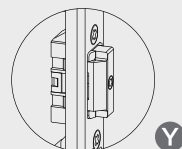
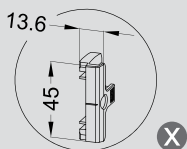
Les dimensions indiquées sont valables pour tous les verrouillages multipoints automatiques autoLock AVP M2/A2 de la variante 106, sans pièces de raccordement.

Verrouiller les informations de cas



- A** = Entraxe
D = Axe de fouillot
H = Hinteraxe de fouillot
- Commande par clé cas de verrouillage
D = 35 - 100 mm
H = 17,5 mm
 - tout le monde cas de verrouillage
H = 18 mm

Détails



Z
Emplacement prévu pour le montage du cylindre de fermeture sans modification du panneton.

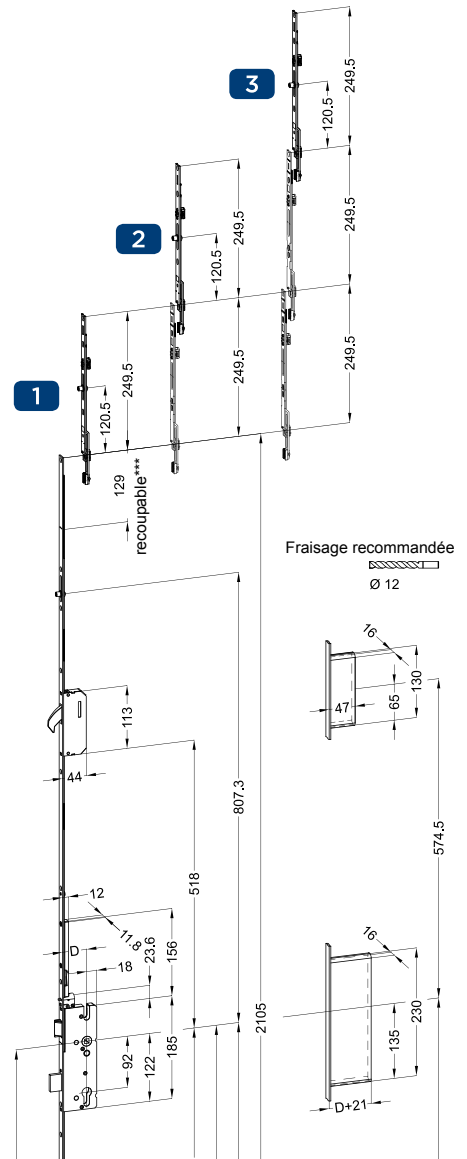
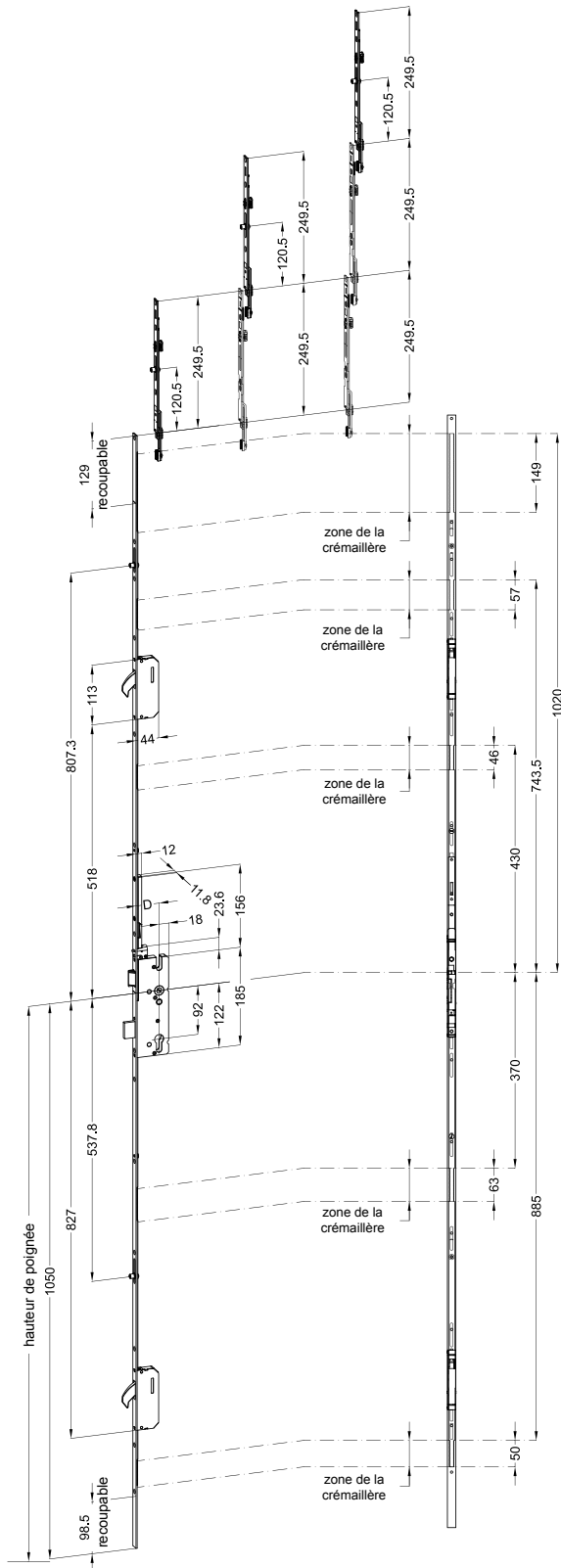


autoLock AVP M2 A2

Verrouillage multipoints automatique avec crochet et ACP-pêne rond



Dimensions, variante 106, avec possibilités de raccordement pour portes d'entrée standard et zones de découpe pour les crantage de barres



	Possibilités de rallonge	Hauteur de fond de feuillure / mm	
		min.	max.
1	1 St. Verrou additionnel MVR-V 25 ACP1	2226,5	2354,5
	1 St. Verrou additionnel MVR-V 25 ACP1	2476,0	2604,0
2	1 St. Verrou additionnel MVR-MK.250-0		
	1 St. Verrou additionnel MVR-V 25 ACP1	2725,5	2853,5
3	2 St. Verrou additionnel MVR-MK.250-0		



autoLock AVP M2 A2

Verrouillage multipoints automatique avec crochet et ACP-pêne rond



Exemple de situations montage de portes en PVC (profilé INOUTIC Elite),
serrure : T- AVP FG16106 L01/D45 92/8 M2A2

Éléments du dormant : T-SB FRA U26-192 AVP, T-SB U26-192 SKG MV, SB SBA K 192

Description	La situation d'installation
<p>Situation Galet ACP</p>	
<p>Situation Verrou crochet</p>	
<p>Situation Déclencheur AVP</p>	
<p>Situation Pêne demi-tour</p>	
<p>Situation Pêne dormant</p>	
<p>Position des Gâches</p>	



autoLock AVP A4

Verrouillage multipoints automatique avec ACP-pêne rond

Domaines d'application

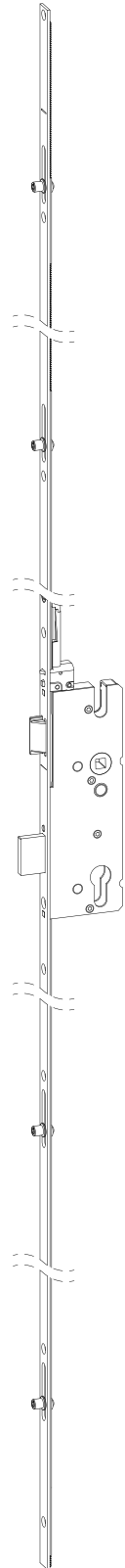
- Portes en bois
- Portes en PVC
- Portes en aluminium

Caractéristiques

- 4 galets ronds ACP à déclenchement automatique par mécanisme à ressort
- Pêne dormant en acier
- Rappel des galets ronds ACP par béquille
- Boîtier de serrure principal verrouillable par un tour de clé (1 x 360°)
- Préparé pour le montage de tous les cylindres de fermeture conformes aux normes DIN 18252 et DIN EN 1303
- Boîtier de serrure intégralement fermé, adapté en conformité à la norme DIN 18251 pour toutes les plaques / rosettes classiques / homologuées
- Gâches individuelles pour pènes ronds, avec dispositif de réglage en compression intégré +/- 0,8 mm
- Gâche pêne demi-tour avec pièce de réglage de compression (+/- 2 mm)

Finition standard

Revêtement de tête en teinte argent mc / nuance argentée (résistance anticorrosion selon DIN EN 1670 classe 4).





autoLock AVP A4

Verrouillage multipoints automatique avec ACP-pêne rond



Exemple de situations montage de portes en PVC (profilé INOUTIC Elite),
 serrure : T- AVP FG16106 L01/D45 92/8 A4
 Éléments du dormant : T-SB FRA U26-192 AVP, SB SBA K 192

Description	La situation d'installation
<p>Situation Galet ACP</p>	
<p>Situation Déclencheur AVP</p>	
<p>Situation Pêne demi-tour</p>	
<p>Situation Pêne dormant</p>	
<p>Position des Gâches</p>	



autoLock AVP

Verrouillage multipoints automatique



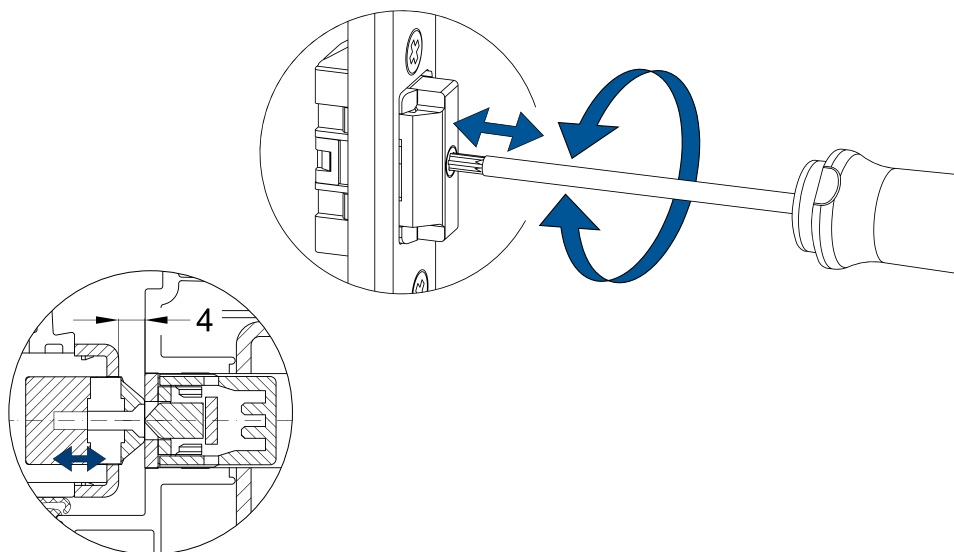
Aperçu des articles et accessoires

Désignation d'article	Art. n°
Verrouillages : pour portes d'entrée standard (variante ...106)	
T- AVP FG16106 L01/D28 92/8 M2A2 MC	5042406
T- AVP FG16106 L01/D35 92/8 M2A2 MC	5042407
T- AVP FG16106 L01/D40 92/8 M2A2 MC	5042408
T- AVP FG16106 L01/D45 92/8 M2A2 MC	5042409
T- AVP FG16106 L01/D50 92/8 M2A2 MC	5042410
T- AVP FG16106 K1.5 L01/D27 92/8 M2A2MC	5042405
Verrouillages : pour portes d'entrée standard (variante ...107)	
T- AVP FG16107 L01/D28 92/8 A4 MC	5042400
T- AVP FG16107 L01/D35 92/8 A4 MC	5042401
T- AVP FG16107 L01/D40 92/8 A4 MC	5042402
T- AVP FG16107 L01/D45 92/8 A4 MC	5042403
T- AVP FG16107 L01/D50 92/8 A4 MC	5042404
T- AVP FG16107 K1.5 L01/D27 92/8 A4 MC	5042329
Déclencheur	
DÉCLENCHEUR AVP T-G1	5041636
Accessoires : rallonges pour portes d'entrée hautes	
VERROU ADDITIONNEL T MVR/V 25/ACP1 SL	5042411
VERROU ADDITIONNEL MK.250-0	4929185

i Remarque

Pour les affectations des verrouillages et des éléments du dormant, se reporter à la notice de planification, groupe 2 / 3.

Réglage du Déclencheur T-G1 AVP



Sortir la vis d'environ 4 mm jusqu'à ce que le déclencheur T-G1 AVP touche la têtère de la serrure (vantail de porte est fermé) et déclenche la serrure. Jeu de feuillure recommandé 4 mm (dépendant du système)

Désignation d'article	Art. n°
T-HT TORX-SCHRAUBENDR. T15 BLAU	2953104



autoLock AVP

Verrouillage multipoints automatique



Affectation Système de profilé - Parties de cadre

	Désignation d'article	Art. n°	Remarque
Profil	Deceunink		
Type profil	Zendow		
SBA /WSK	SCHLIESSBL.SBA.K.169	4926362	fraisé d'1mm (compression)
SB MV	T-SB U26-76 SKG MV MC	1423540	
FRA SB	T-SB FRA U26-76 AVU SKG RS MC	5015517	
	T-SB FRA U26-76 AVU SKG LS MC	5015516	
Profil	Askey		
Type profil			
SBA /WSK	SCHLIESSBL.SBA.K.169	4926362	Attention! L'article n'est pas bien adapté au profil. Fraisage spécial nécessaire.
SB MV			
FRA SB	T-LE SB FRA F20-10 9/11 AVM RS GR	5053705	
	T-LE SB FRA F20-10 9/11 AVM LS GR	5053706	
Profil	Gealan		
Type profil	6000		
SBA /WSK	SCHLIESSBL.WSK162 SL	2310627	
	SCHLIESSBL.WSK162-0,6 SL	5016645	en alternative
SB MV	T-SB U26-62 SKG MV MC	1961452	
FRA SB	T-SB FRA U26-62 AVU SKG RS MC	5015525	
	T-SB FRA U26-62 AVU SKG LS MC	5015524	
Profil	VEKA		
Type profil			
SBA /WSK	SCHLIESSBL.WSK152 SL	2309909	en alternative, mais fraisé d'1 mm
	SCHLIESSBL.SBA.K.152	2824062	(compression)
SB MV	T-SB U26-76 SKG MV MC	1423540	
FRA SB	T-SB FRA U26-76 AVU SKG RS MC	5015517	
	T-SB FRA U26-76 AVU SKG LS MC	5015516	
Profil	SCHÜCO		
Type profil	Corona CT 70		
SBA /WSK	SCHLIESSBL.SBA.K.61	2892073	
	SCHLIESSBL.SBA.K.60	2824046	en alternative
SB MV	T-SB U26-61 SKG MV MC	1886544	
FRA SB	T-SB FRA U26-61 AVU SKG RS MC	5015523	
	T-SB FRA U26-61 AVU SKG LS MC	5015522	



autoLock AVP

Verrouillage multipoints automatique



Affectation Système de profilé - Parties de cadre

	Désignation d'article	Art. n°	Remarque
Profil	Aluplast		
Type profil	Ideal 2000		
SBA /WSK	SCHLIESSBL.WSK 61 RC SL	2311697	
SB MV	T-SB U26-61 SKG MV MC	1886544	
FRA SB	T-SB FRA U26-61-AVU SKG RS MC	5015523	
	T-SB FRA U26-61 AVU SKG LS MC	5015522	
Profil	INOUTIC		
Type profil	Prestige		
SBA /WSK	SCHLIESSBL.SBA.K.192	5002139	fraisé d'1,5 mm (compression) alternativement fraisé de 0,7 mm (compression)
	SCHLIESSBL.WSK192 RC-1 SL	2307874	
SB MV	T-SB U26-192 SKG MV MC	1886270	
FRA SB	T-SB FRA U26-192 AVU SKG RS MC	5017580	
	T-SB FRA U26-192 AVU SKG LS MC	5017581	
Profil	Kömmerling		
Type profil			
SBA /WSK	SCHLIESSBL.SBA.K.144	2920652	fraisé d'1,0 mm (compression)
SB MV	T-SB U26-144 SKG MV MC	1967192	
FRA SB	T-SB FRA U26-144-12 AVU SKG RS MC	5017820	
	T-SB FRA U26-144-12 AVU SKG LS MC	5017821	
Profil	KBE		
Type profil	MD76		
SBA /WSK	SCHLIESSBL.WSK205 RC-V SL	2312198	en alternative
	SCHLIESSBL.SBA.K.144.V	4927431	
SB MV	T-SB U26-176 SKG MV MC	2929542	
FRA SB	T-SB FRA U26-176 AVU SKG RS MC	5018404	
	T-SB FRA U26-176 AVU SKG LS MC	5018405	

Aug. Winkhaus GmbH & Co. KG

Berkeser Straße 6
D-98617 Meiningen
T +49 3693 950-0
F +49 3693 950-134

www.winkhaus.de
tuertechnik@winkhaus.de