



**PROJET ANTIGERM
POUR LES
ANTIPANIQUES**

ISEO[®]

UN MONDO PIÙ SICURO

www.iseo.com

ANTIGERM

Qu'est-ce que c'est?

C'est un traitement spécial composé d'ions d'argent (AG+) diffusés lentement, en inhibant le développement de bactéries et en bloquant la reproduction des cellules.

C'est une solution novatrice au problème de contamination par les germes, bactéries et virus.

Comment ça fonctionne?

Les ions d'argent relâchés par Antigerm agissent en 3 étapes:

1. Ils pénètrent à travers les parois de l'organisme microbien
2. ils bloquent la reproduction en attachant l'ADN
3. Ils empêchent la respiration de la cellule.



En quelques minutes, ils peuvent tuer plus de 650 espèces de bactéries, y compris Legionella, Escherichia Coli, Salmonella, et le SARM.

ANTIGERM

Qu'est-ce que c'est?

AntiGerm travaille 24 heures par jour, 7 jours sur 7, en réduisant le niveau des bactéries, plus de 99.99%, sans que vous n'ayez rien à faire.

Même en cas d'égratignures sur les surfaces, les ions d'argent continuent leur "travail" en assurant l'action antibactérienne comme cela a été testé scientifiquement.

En effect, des essais de laboratoire montrent l'efficacité de l'action antibactérienne selon la norme ISO 22196 by IMSL- Industrial Microbiological Services Ltd.

AntiGerm est absolument sûr pour les humains.

IMSL INDUSTRIAL MICROBIOLOGICAL SERVICES LTD

CERTIFICATE OF ANALYSIS CERTIFICATE NO. 10701618

CUSTOMER CUSTOMER REF.

REQUITI S.p.A.
Via Sesto 1/27
Zona Industriale
20070 Agnolino (MI)
Italy

SAMPLE DETAILS DATE RECEIVED 08-Aug-11
Inser Door Handle

METHOD: Determination of Antibacterial Activity (ISO 22196)

DATE ANALYSED 17 August 11 - 24 August 11 DATE REPORTED 31-Aug-11

RESULTS (AN CFU OR U)

| SAMPLE | CONTACT TIME | LOGS REDUCTION | % DIFFERENCE |
|---------------------------|--------------|--------------------------------|--------------|
| ISO1, Reference (PS) | 2 minutes | 1.80x10 ⁶ ± 3.0E+02 | 0.0 |
| ISO1 with Ag ₂ | 2 minutes | 1.80x10 ⁶ ± 3.1E+02 | 0.0 |
| ISO1, Reference (PS) | 1 hour | 1.80x10 ⁶ ± 3.2E+02 | 0.0 |
| ISO1 with Ag ₂ | 1 hour | 1.80x10 ⁶ ± 3.1E+02 | 0.0 |
| ISO1, Reference (PS) | 24 hours | 1.80x10 ⁶ ± 3.3E+02 | 0.0 |
| ISO1 with Ag ₂ | 24 hours | 1.80x10 ⁶ ± 3.1E+02 | 0.0 |

The above data shows the difference in the population following contact with the surface of the samples listed for 24 hours at 20°C under a 100 µg/l Ag₂ vapour in the stated population.

INDUSTRIAL MICROBIOLOGICAL SERVICES LTD PETER D AINSWORTH
FALLEN LANE MANAGING DIRECTOR
WIMBORNE WIMBORNE
DORSET Bournemouth
BH20 8BS UK

ANTIGERM

Qu'est-ce que c'est?

AntiGerm est conseillé pour les situations où l'hygiène est fortement requise, comme par exemple, les crèches, les écoles maternelles, les hôpitaux, les maisons de soins, et aussi pour les cantines et les structures sportives et médicales.



Les infections nosocomiales en Europe sont contractées par 4,1 millions de malades par an.

ANTIGERM

Qu'est-ce que c'est?

ANTIGERM est une marque déposée par **REGUITTI**[®], une société italienne située près de Brescia, qui produit les poignées pour les portes et les fenêtres.

Voici le logo déposé par Reguitti.



Pour tout renseignement veuillez visiter: www.antigerm.it

ANTIGERM

Qu'est-ce que c'est?

Iseo a signé un contract en exclusivité avec la société Reguitti pour l'utilisation d' «Antigerm» sur la gamme des antipaniques et des accessoires (sauf la finition en inox et pvd).

Voici le logo que nous allons utiliser pour identifier AntiGerm: on a ajouté un message pour renforcer le concept de protection antibactérienne dans une langue compréhensible partout.



ANTIGERM Packaging

■ Les boites



ANTIGERM Packaging

Les instructions de montage



1121





Push-Bolt

Istruzioni per l'installazione e la manutenzione dei dispositivi antipanico per uscite di sicurezza da consegnare all'utilizzatore
 Assembling and maintenance instructions for panic exit devices for emergency exits to be delivered to the user
 Instructions de montage et d'entretien des dispositifs anti-panique pour usages de secours à remettre à l'utilisateur
 An den Benutzer auszubringende Montage- und Wartungsanleitung von Paniktüverschlüssen für Notausgänge
 Instrucciones para la instalación y el mantenimiento de los dispositivos antipánico para salidas de emergencia para entregar al usuario

**IMPORTANTE - IMPORTANT
 IMPORTANT - WICHTIG - IMPORTANTE**

- Le caratteristiche di sicurezza per le persone di questo prodotto sono di importanza fondamentale ai fini della sua conformità alla NF EN 1125:2008. Non sono ammesse modifiche di nessun tipo, fatta eccezione per quelle che sono descritte in queste istruzioni.
- The safety features for persons are of paramount importance for this product in order to ensure compliance with the NF EN 1125:2008 Standard. No modifications of any kind are permitted, except for those described in these instructions.
- Les caractéristiques de ce produit concernant la sécurité des personnes sont d'une importance fondamentale en vue de sa conformité à la norme NF EN 1125:2008. Aucune modification n'est admise, à l'exception de celles décrites dans les présentes instructions.
- Die Sicherheitsmerkmale des vorliegenden Produktes für Personen sind für die Übereinstimmung mit NFEN 1125:2008 wesentlich. MIT Ausnahme der in dieser Anleitung beschriebenen Änderungen sind keine weiteren Änderungen zulässig.
- Las características de seguridad para las personas de este producto tienen una importancia fundamental con relación a su conformidad con la NF EN 1125:2008. No se admiten modificaciones de ningún tipo, excepto las que están descritas en estas instrucciones.





Certificazione ISO 22196 come dimostrato nei test del laboratorio indipendente IMSL del Regno Unito
 ISO 22196 Certification as per the results of the tests conducted at the independent IMSL laboratories in the United Kingdom
 Certification ISO 22196 comme d'après les essais effectués par des laboratoires indépendants IMSL du Royaume Uni
 Zertifizierung ISO 22196, wie nachgewiesen in Tests der unabhängigen britischen Labors IMSL
 Certification ISO 22196 como han demostrado las pruebas realizadas en los laboratorios independientes IMSL en el Reino Unido

without AntiGerm



with AntiGerm



without AntiGerm



with AntiGerm



PROTEZIONE ANTIBATTERICA
 Iseo applica alla propria gamma di dispositivi antipanico* ad accessori, lo speciale trattamento AntiGerm caratterizzato da un'elevata azione antibatterica (ANTIBACTERIAL PROTECTION). AntiGerm è composto da ioni d'argento che vengono rilasciati lentamente eliminando e prevenendo lo sviluppo di virus e batteri. L'efficacia dell'azione antibatterica è stata scientificamente testata. AntiGerm, assolutamente sicuro per fuoco, elimina in pochi minuti oltre 650 specie batteriche riducendo il livello dei batteri di oltre l'99.99%.

ANTIBACTERIAL PROTECTION
 Iseo applies the special AntiGerm treatment to its range of anti-panic devices and accessories, whose features include a highly effective antibacterial action (ANTIBACTERIAL PROTECTION). AntiGerm contains silver ions that are slowly released, eliminating and preventing the development and proliferation of virus and bacteria. The efficacy of the antibacterial protection has been scientifically tested making AntiGerm completely safe for human beings, whilst taking just a few minutes to eliminate over 650 different species of bacteria, reducing the bacteria level by over 99.99%.

PROTECTION ANTIBACTÉRIENNE
 Iseo soumet sa gamme de dispositifs antipanique* et ses accessoires au traitement AntiGerm qui assure une importante action anti-microbes (ANTIBACTERIAL PROTECTION). AntiGerm est un composé à base de ions d'argent à libération lente qui élimine les virus et les bactéries en empêchant leur développement. L'efficacité de l'action anti-microbes de AntiGerm a été scientifiquement éprouvée. Non dangereux pour les êtres humains, il élimine en quelques minutes plus de 650 espèces de bactéries en réduisant le niveau de microbes de plus de 99.99%.

ANTIBAKTERIELLER SCHUTZ
 Iseo verwendet für seine Panikverschlüsse* und Zubehör das spezielle durch eine hohe antibakterielle Wirkung charakterisierte AntiGerm-Behandlung. AntiGerm besteht aus Silberionen, die allmählich freigesetzt werden und die Bildung von Viren und Bakterien verhindern. Die antibakterielle Wirkung ist wissenschaftlich nachgewiesen. AntiGerm ist absolut unbedenklich für den Menschen und eliminiert innerhalb weniger Minuten über 650 Bakterienarten. Es werden 99.99% der Erreger abgetötet.

PROTECCIÓN ANTIBACTERIAL
 Iseo aplica en su gama de dispositivos antipánico* y de accesorios un tratamiento específico antibacteriano de alta acción antibacteriana (PROTECCIÓN ANTIBACTERIAL). AntiGerm está compuesto de iones de plata que son liberados lentamente, eliminando e inhibiendo el desarrollo de virus y bacterias. La eficacia de su acción antibacteriana ha sido probada científicamente. AntiGerm es totalmente seguro para el ser humano y elimina en escasos minutos más de 650 especies de bacterias, reduciendo el nivel de las mismas de más del 99.99%.

* (eccetto per la versione inox/Pvd)

* (except for the inox/Pvd version)

* (sauf pour la version inox/Pvd)

* (außer Version inox/Pvd)

* (excepto para la versión inox/Pvd)

KW12842

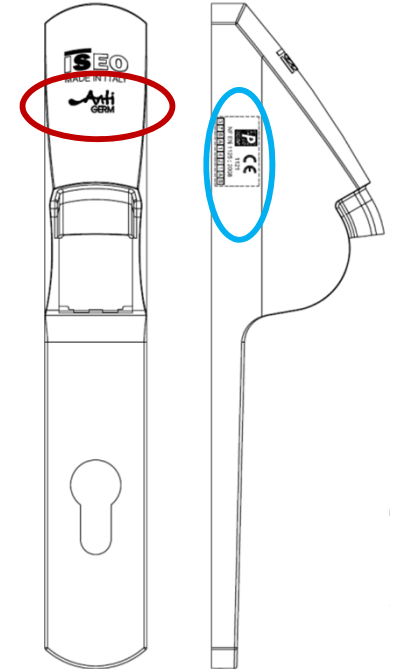
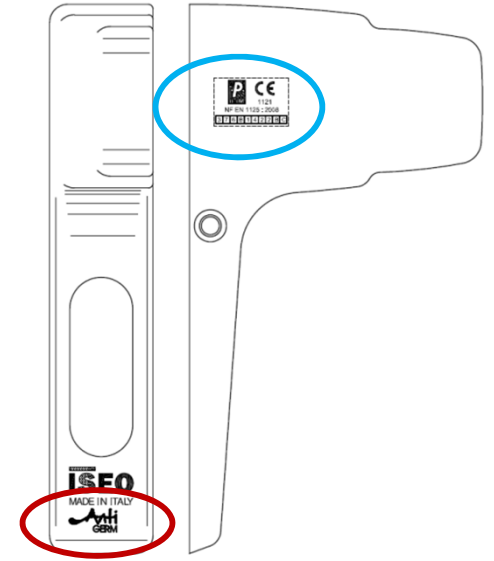
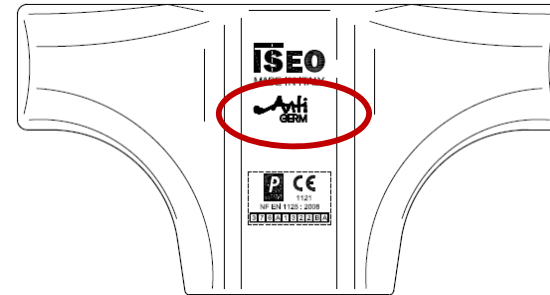
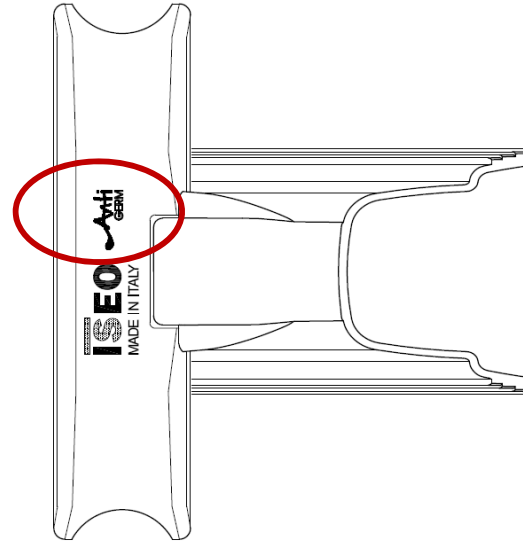
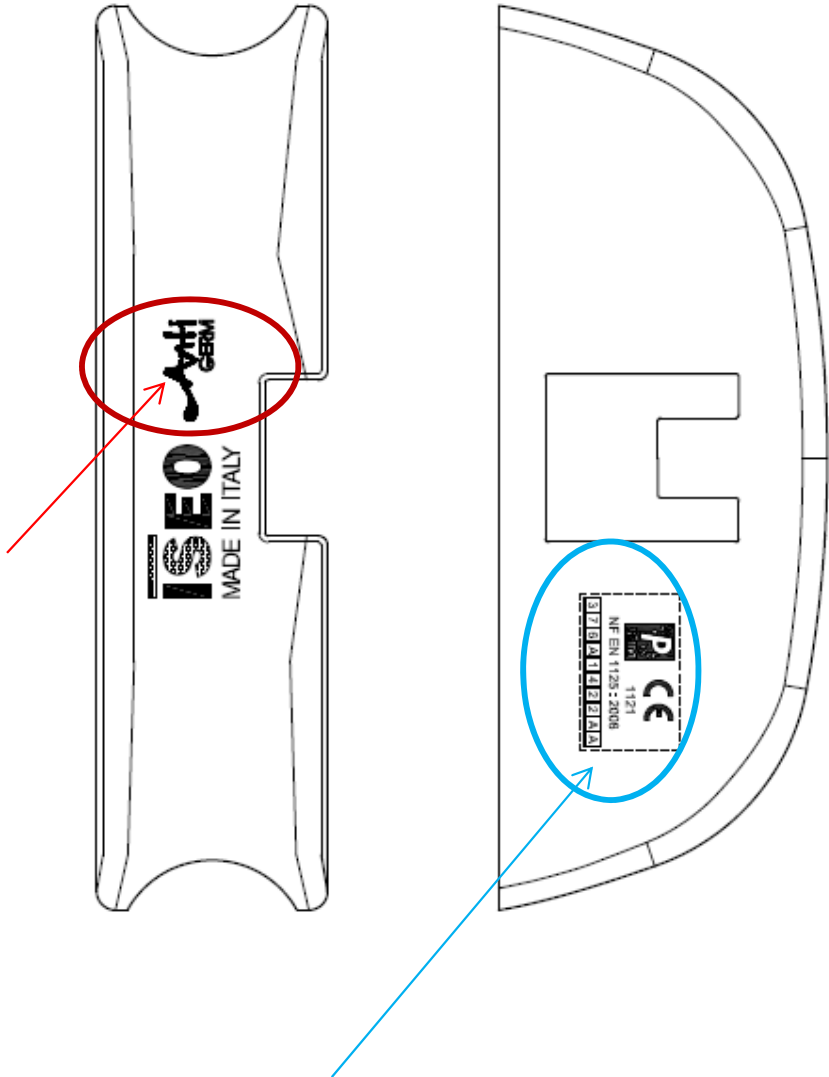
Iseo Serrature s.p.a.
 Via San Giovanni 13
 25055 Poggio (BG)
 Italy

Tel. +39 0364 8821
 Fax +39 0364 88263
 info@iseo.com
 www.iseo.com

ISEO
 UN MONDO PIÙ SICURO
 www.iseo.com

ANTIGERM

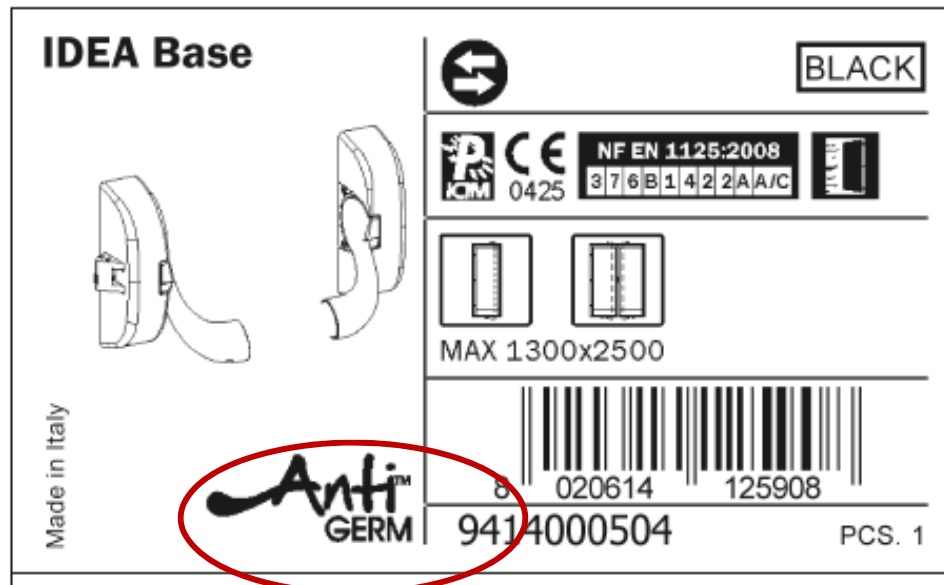
Le marquage des produits



ANTIGERM

Packaging

■ Les étiquettes




ANTIGERM

D'autres infos

ISEO aussi a effectué des essais de laboratoire pour démontrer l'efficacité de l'action antibactérienne. Voici le certificat delivré par l'Université de Padova.

DIPARTIMENTO DI MEDICINA MOLECOLARE
DMM

 **UNIVERSITÀ DEGLI STUDI DI PADOVA**

Via A. Cobelli 43 - 35121 Padova
C.F. 8000460081 - P.IVA 00742430263

Prof.N.
Tri.CI. III/17

Oggetto: Determinazione dell'attività antibatterica su materiali trattati

Campione: Materiale trattato con vernice antibatterica

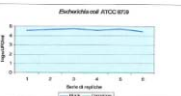
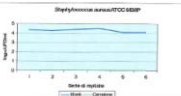
Protocollo utilizzato: ISO/DIS 22196 Plastics - Measurement of antibacterial action on plastic surfaces.

Condizioni del Test: Le soluzioni sono state trattate secondo la normativa di riferimento.

Attività Antibatterica: Il valore dell'attività antibatterica non può essere minore di 2.0 log. per 24 ore di contatto

Risultati:

| Microorganismo testato | Tempi di esposizione | Blank | Campione |
|---|-------------------------|-------------------|-------------------|
| <i>Staphylococcus aureus</i> ATCC 6538P | Inoculo iniziale | 1.3×10^8 | 1.3×10^8 |
| | Dopo 24 ore di contatto | 2.0×10^7 | <-10 |
| | Attività Antibatterica | 0.8 | 4.2 |
| <i>Escherichia coli</i> ATCC 8739 | Inoculo iniziale | 2.1×10^8 | 2.1×10^8 |
| | Dopo 24 ore di contatto | 4.1×10^7 | <-10 |
| | Attività Antibatterica | 0.7 | 4.5 |



Log₁₀ (CFU/ml): logaritmo della concentrazione microbica
Serie di repliche: numero di repliche per campione

Commento: Il campione evidenzia attività antibatterica superiore a 2.0 log. dopo 24 ore di contatto per entrambi i ceppi.

| | | |
|---|--|--|
| Responsabile scientifico (Dot. Giandomenico Caravello) | Responsabile delle Analisi (Dot.ssa Emanuela Rovazzolo) | Responsabili della Segreteria di Igigene (Prof. Valenzio Baldo) |
|---|--|--|

Questo documento è costituito da quattro pagine. La sua riproduzione, anche parziale, può essere eseguita solo con l'autorizzazione scritta dal Dipartimento di Medicina Molecolare - Sede di Igigene.

Sede di Igigene
Via Loredon, 10 - 35131 Padova - Tel. 049.8275308 Fax 049.8275392