

**serrure à mortaiser axe à 50 mm,  
entraxe à 70 mm, coffre de 150 mm  
conforme au règlement  
de la marque NF QC**

### destinations principales

- Bureaux, logements, scolaires, hospitaliers, administrations etc.

### applications principales

- Portes intérieures
- Portes de communication

### caractéristiques

- La marque NF garantit que l'endurance, la durabilité et la sécurité sont contrôlées selon les normes en vigueur
- **Version Confort / Grand Confort**
  - Résistance au brouillard salin 240 H en laboratoire
  - Contre-pente à l'arrière de la tête du pêne 1/2 tour : confort d'utilisation sur les portes équipées d'un joint d'isolation
  - Réversible sans outil : changement rapide du sens de la serrure
  - Trous de passage pour vis traversantes de rosace
  - Pêne 1/2 tour en cupro aluminium dont la température de fusion est supérieure à 900°
- **Version Grand Confort** (Pndt 1/2t PE - Pndt1/2t FG - Bdc - Bdcc)
  - Têtière en inox : pour une meilleure tenue aux éléments corrosifs

### description

- Coffre en acier laqué
- Fouillot : □ 7 mm
- Têtière en T :
  - en acier
  - bouts ronds
- Version façon gorge (4 variétés différentes)

## serrure à mortaiser monopoint

TRENOIS  
DECAMPS

### Série 900

# CE NF QC

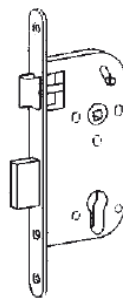


### gros plan

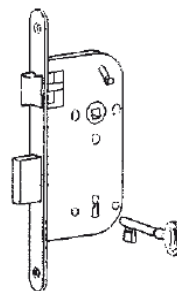
CONFORME AU RÈGLEMENT DE LA MARQUE NF QC  
(Quincaillerie d'Evacuation et/ou Compartimentage)

- PÈNE 1/2 TOUR BOMBÉ : compatible avec l'utilisation d'un ferme-porte.
- PV COUPE-FEU 1 HEURE
- RÉSISTANCE AU BROUILLARD SALIN 240 H

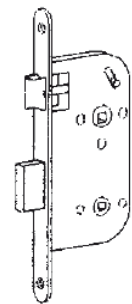
### gamme



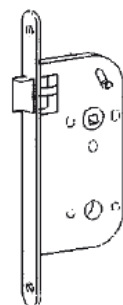
pêne dormant  
1/2 tour  
cylindre européen



pêne dormant  
1/2 tour  
façon gorge



bec de cane  
à condamnation



bec de cane

**série 900**

**serrure à mortaiser axe à 50 mm,  
entraxe à 70 mm, coffre de 150 mm conforme au règlement  
de la marque NF QC**

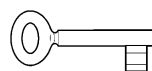
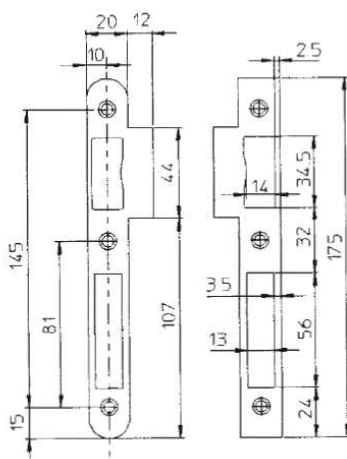
### accessoires

- 1915
  - Empennage pêne dormant
  - 1/2 tour
- 1925
  - Empennage bec de cane

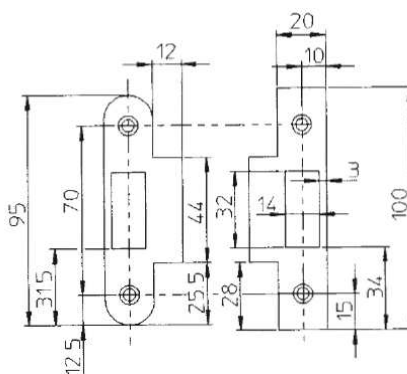
### produits complémentaires

- Conditionnement x 25 ou x 10 pièces version Pndt 1/2t PE
- Clés : Finition nickelée
- Façon gorge :

1915 ép. : 2 mm



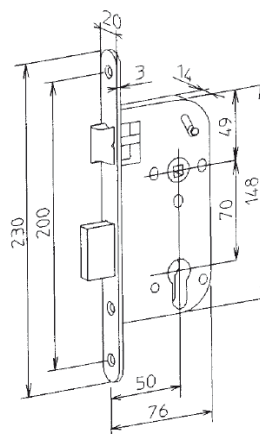
1925 ép. : 2 mm



### finitions

- Têtière et coffre en électrozingué
- Têtière et coffre laqué noir
- Têtière inox, coffre laqué noir

### dimensions



### conseils

- Ne pas peindre la tète.
- Avant le montage de la serrure sur la porte, extraire tous les copeaux hors des mortaises.
- Avant l'utilisation du produit, tester toutes les fonctions de la serrure, porte ouverte.

### organisme certificateur

AFNOR CERTIFICATION  
11, rue Francis de Pressensé  
93571 La Plaine Saint Denis Cedex

Document non contractuel - se reporter au document technique livré avec le produit