

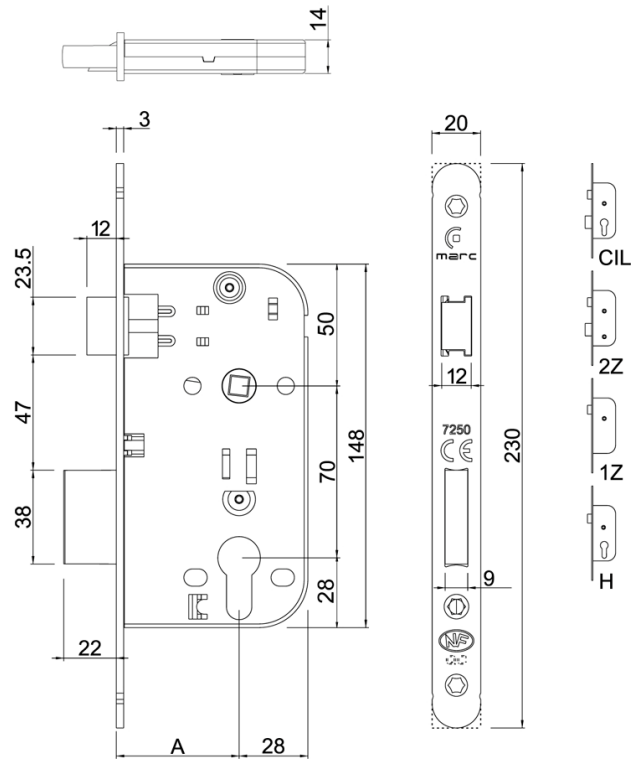
PT/EN/FR/ES

# 7250 NF.QC

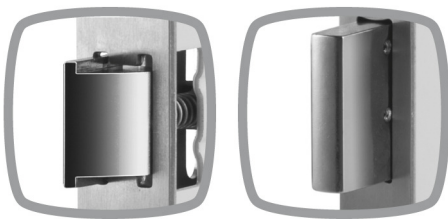
SÉRIE MADEIRA  
WOOD SERIES / SÉRIE BOIS / SERIE MADEIRA



PT Certificação NF (fechadura + chapatesta) EN NF Certification (lock + strike plate)  
FR Certification NF (serrure + gâche) ES Certificación NF (cerradura + platina cerradero)



A 40 50



EN 12209



Reversível  
Non handed  
Réversible  
Reversible



2 voltas  
2 throws  
2 tours de clé  
2 vueltas



Topos redondos / quadrados  
Round / Square frontplate  
Têtière bouts ronds / carrés  
Cantos redondos / cuadrados



Furos de roseta  
Rosette holes  
Trous de rosaces  
Agujeros de roseta



Chave acciona o trinco  
Key action on latch bolt  
Avec fonction équerre  
Llave acciona resbalón



Corta-fogo  
Fire-proof  
Coupe feu  
Corta fuego  
30 min.



Marcação CE  
CE Marking  
Marquage CE  
Marcación CE



Embalagem de 25 peças  
Packaging: 25 pieces per box  
Carton par 25 pièces  
Embalaje 25 piezas