

**Serrure à mortaiser
monopoint "dite de 135"
Axe à 40 mm**

Pratic


destinations principales
applications principales

- Logements collectifs ou individuels
- Portes intérieures

caractéristiques

- Réversible sans outil
- Fabrication en très grande série
- plusieurs millions de serrures/an

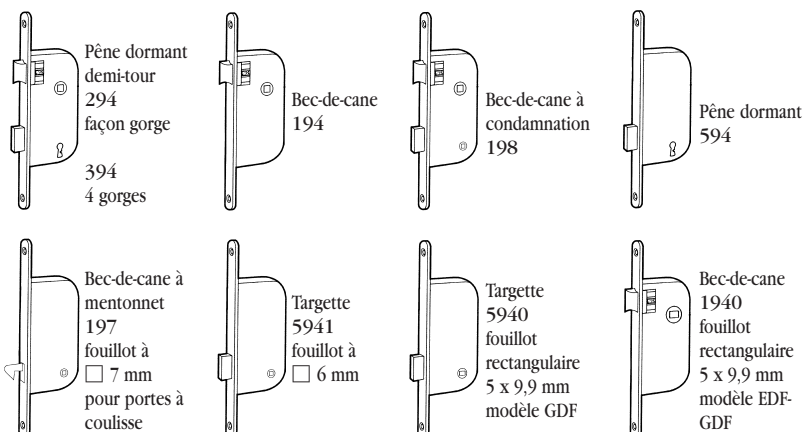
description

- Fouillot : \square 7 mm
- Coffre en acier
- Pêne dormant en acier (1 tour)
- Pêne 1/2 tour et fouillot en zamak
- Têtière en T :
- en acier
- bouts ronds (sauf mentonnet : bouts carrés)
- Clé en zamak nickelé :
- Façon gorge : 1 variure
- 4 gorges : 12 variures



PRODUIT ÉCONOMIQUE POUR PORTES INTÉRIEURES
(CUISINE, CHAMBRE, ETC.)

gamme



finition

- Laqué blanc

produits complémentaires

- Gâches
Finition : Zinguée bichromatée - ép. 2 mm
Electro zinguée - ép. 1,5 mm
- Bouts : Carrés
Ronds (sauf 1960)
- Série 1915 : Empenage pêne dormant 1/2 tour
- Série 1925 : Empenage bec de cane
- Série 1935 : Empenage pêne dormant
- Série 1960 : Empenage mentonnet
- Clés
Série 2624 : façon gorge
Série 2528 : 4 gorges
(Voir schémas au verso)

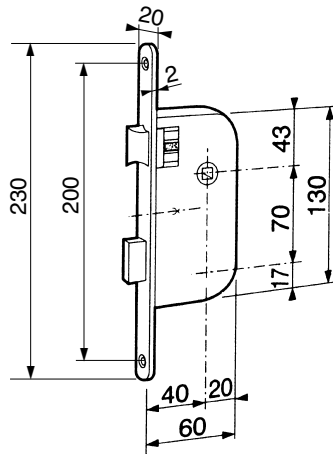
accessoires

- Série 294-594 : livrées avec 1 clé
- Série 394 : livrée avec 2 clés



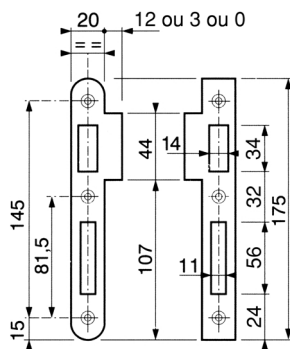
dimensions

conseils

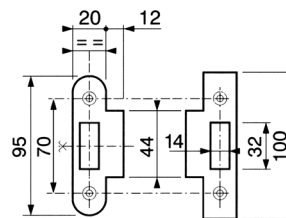


- Ne pas peindre la tête
- Avant le montage de la serrure sur la porte, extraire tous les copeaux hors des mortaises
- Avant l'utilisation du produit, tester toutes les fonctions de la serrure, porte ouverte

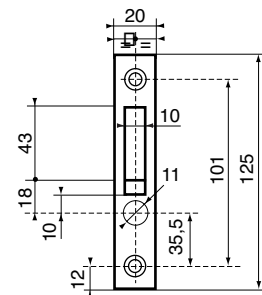
produits complémentaires (suite)



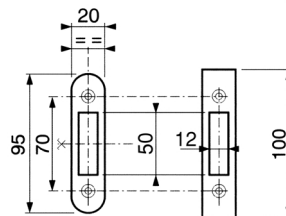
1915 : Gâche plate
ép. : 1,5 mm - 2 mm



1925 : Gâche plate
ép. : 1,5 mm - 2 mm



1960 : Gâche plate
ép. : 2 mm



1935 : Gâche plate
ép. : 1,5 mm - 2 mm