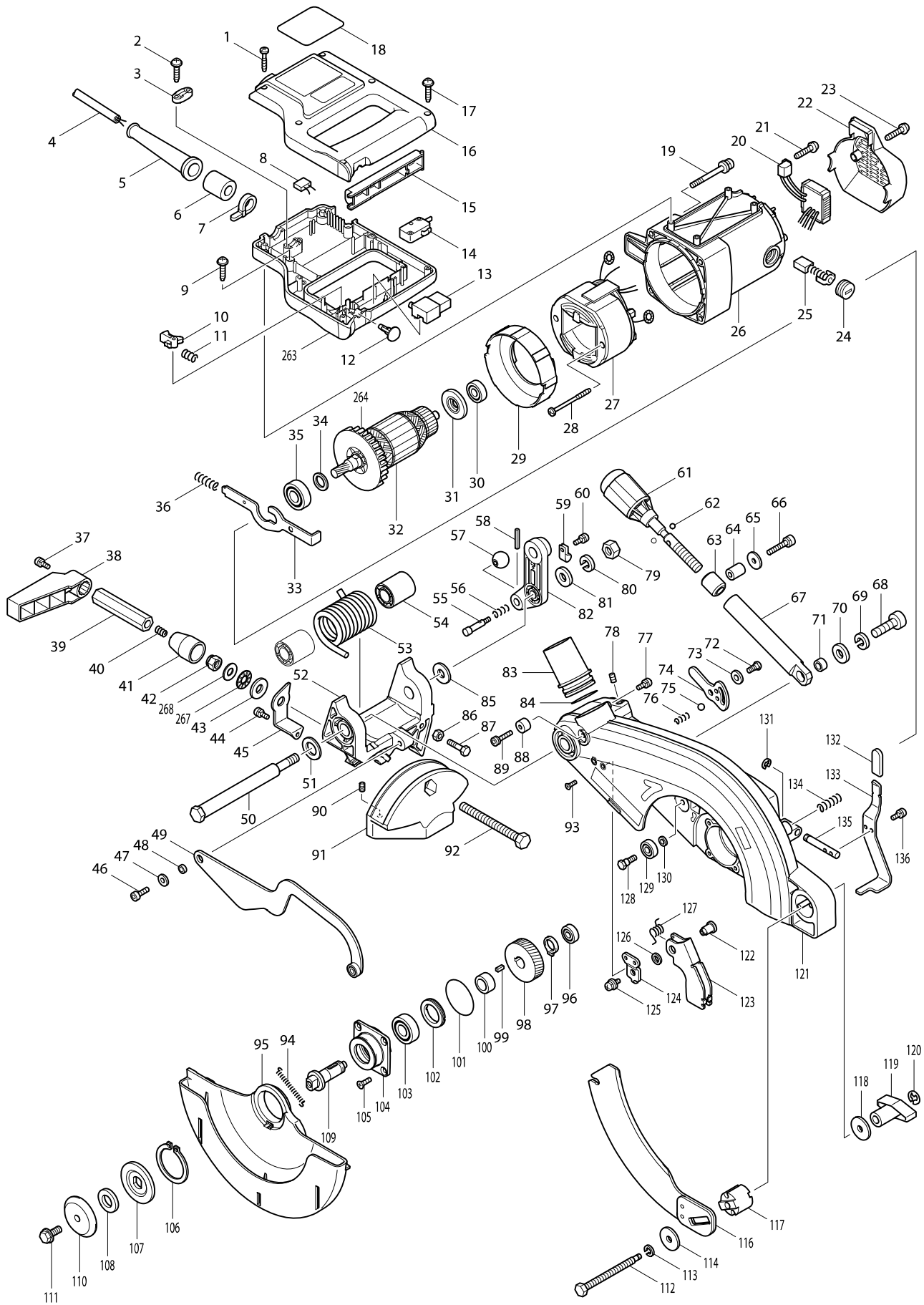
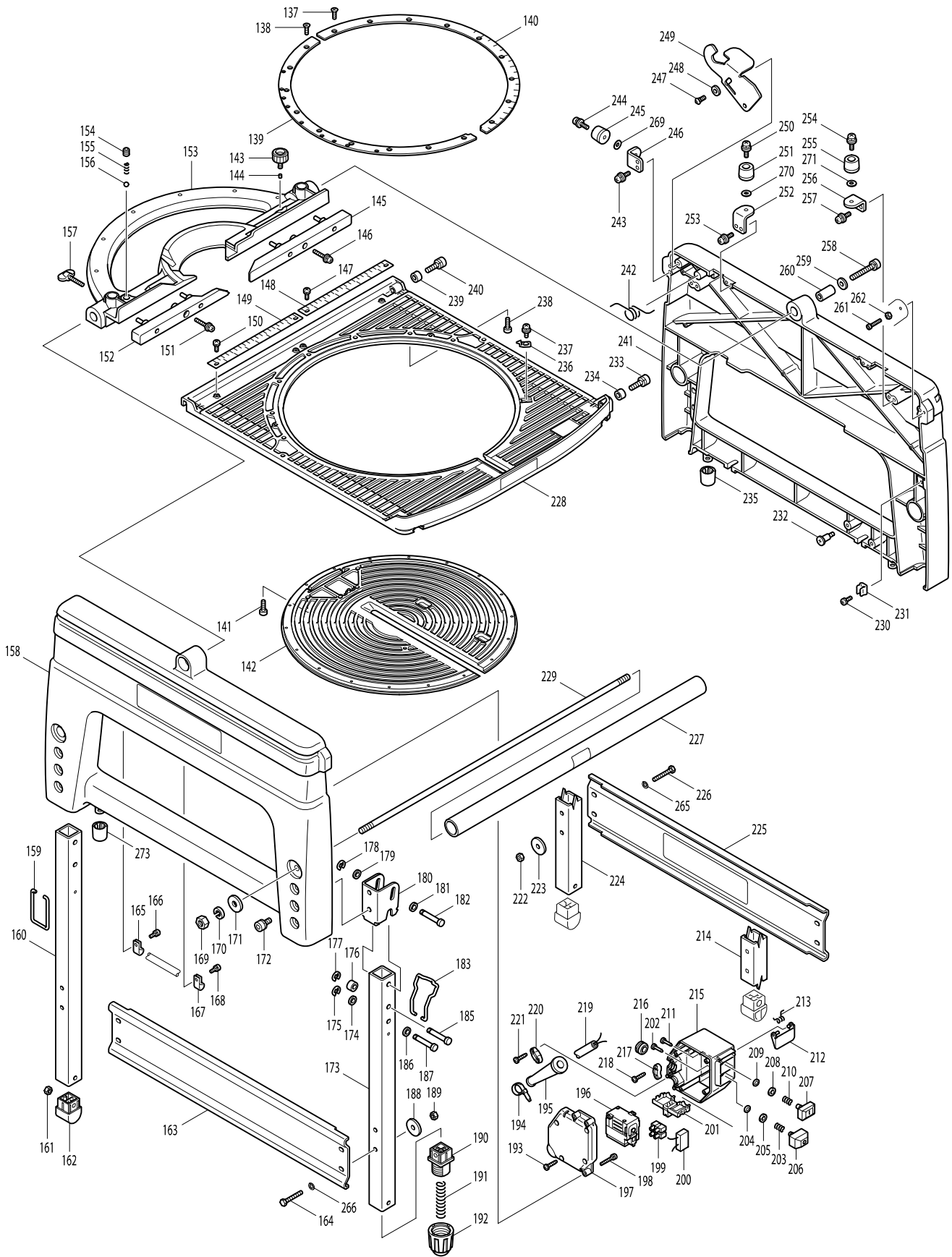


Numéro du modèle LF1000 SCIE SUR TABLE/COUPE D'ONGLET



Numéro du modèle LF1000 SCIE SUR TABLE/COUPE D'ONGLET



Position	Référence piè	Description	Echal	QTE	N/O	Option 1	Option 2	COMMENTAIRE
001	265999-8	VIS A COLLERETTE 4X25		2		P1		
002	265995-6	VIS 4X18		2		P1		
003	687054-0	BARRETTE FIXATION 20MM		1	*	P3		
003-1	687149-9	STRAIN RELIEF	O	1		P1		
004	662971-5	CABLE D'ALIMENTATION		1		P20		
005	682506-6	MANCHON CABLE 12-90		1		P3		
006	688140-0	MANCHON DE PROTECTION		1		P7		
007	687010-0	COLLIER		1		P3		
008	645006-7	CONDENSATEUR ANTIPARASITES		1		P8		
009	265995-6	VIS 4X18		2		P1		
010	416356-5	LEVIER DE SECURITE		1		P2		
011	231026-3	RESSORT 4		1	*	P1		
011-1	233483-1	RESSORT 4	O	1		P1		
012	416404-0	BOUTON DE SECURITE		1		P2		
013	651923-1	INTERR. TG70B		1		P21		
014	651941-9	INTERRUPTEUR V-15-2A5		1		P12		
015	416357-3	LEVIER D'INTERRUPTEUR		1		P3		
016	154574-4	HANDLE COVER COMPLETE		1	*			
C10	810087-2	CAUTION LABEL		1	*			
016-1	188063-7	COUVERCLE DE POIGNEE	S	1		P23		
C10	810087-2	CAUTION LABEL		1				
D10		INC. 263						
017	265995-6	VIS 4X18		4		P1		
018	861365-3	LF1000 NAME PLATE		1				
019	911383-2	VIS M6X60		4		P2		
020	631661-1	CONTROLLER		1	*			
020-1	631947-3	CONTROLEUR NEW LF1000	<	1		P29		
021	265995-6	VIS 4X18		1		P1		
022	416362-0	CAPOT ARRIERE LF1000		1		P6		
023	265995-6	VIS 4X18		2		P1		
024	643650-4	BOUCHON PORTE-CHARBON CB5		2		P4		
025	181044-0	JEU DE CHARBON CB-153 <9100		1		P13		
026	154569-7	CARCASSE MOTEUR LF1000		1		P25		
C10	643660-1	PORTE-CHARBON 6.5-13.5		2	*	P7		
C11	643653-8	PORTE-CHARBONS CB-152	O	2	*			
C12	643660-1	PORTE-CHARBON 6.5-13.5	O	2	*	P7		
C13	643653-8	PORTE-CHARBONS CB-152	O	2				
C20	810086-4	CAUTION LABEL		1				
027	596273-6	INDUCTEUR LF1000		1		P26		
C10	654020-2	CONNEXION CB5		2		P4		
C20	654502-4	MANCHON A SERTIR 2.0 NON ISOLE		2		P2		
028	266044-2	VIS 5X60		2		P5		
029	416361-2	TOLE DE VENTILATEUR		1		P2		
030	211061-7	ROULEMENT A BILLES 6000LLB		1		P19		
031	681642-5	RONDELLE D'ISOLATION		1		P16		
032	516748-9	INDUIT LF1000		1		P31		
D10		INC. 30,31,34,35,264						
033	345574-7	LEVIER DE BLOCAGE		1		P5		

Position	Référence pièce	Description	Echelle	QTE	N/O	Option 1	Option 2	COMMENTAIRE
034	253147-1	RONDELLE PLATE 15		1	*	P1		
034-1	267320-7	RONDELLE PLATE 15	O	1		P1		
035	211206-7	ROULEMENT A BILLES 6202		1		P21		
036	231297-2	RESSORT 9		1	*	P2		
036-1	233467-9	RESSORT 9	O	1		P1		
037	911113-1	VIS HEX M4X10		1		P1		
038	416006-2	LEVIER LS1013		1		P12		
039	252192-3	ECROU SPECIAL M10		1		P2		
040	231266-3	RESSORT 5		1	*	P2		
040-1	233465-3	COMPRESSION SPRING 5	O	1	*			
040-2	231266-3	RESSORT 5	O	1		P2		
041	331691-9	ENTRETOISE		1		P4		
042	252130-5	ECROU HEX M10		1	*	P5		
042-1	264005-6	ECROU HEX M10-17	O	1		P1		
043	253197-6	RONDELLE PLATE 10		1		P1		
044	911113-1	VIS HEX M4X10		1		P1		
045	816825-0	PLAQUE REPERE LF1000		1		P1		
046	922332-4	VIS M6x20		1	*	P1		
046-1	265551-2	VIS HEX CREUSE M6X20	O	1		P1		
047	253804-1	RONDELLE PLATE 6		1	*	P2		
047-1	267325-7	RONDELLE 6	O	1		P1		
048	257270-4	ENTRETOISE 6		1		P1		
049	154573-6	LINK PLATE COMPLETE		1	*			
049-1	141540-0	PLAQUE DE LIASON	<	1		P19		
050	265532-6	AXE M10		1		P5		
051	253707-9	RONDELLE PLATE 16		1	*	P4		
051-1	267323-1	RONDELLE PLATE 16	O	1		P1		
052	154570-2	ARM COMPLETE		1	*			
C10	816833-1	ECHELLE GRADUEE		1	*	P1		
052-1	141133-3	SUPPORT <=154570-2	<	1		P28		
C10	816833-1	ECHELLE GRADUEE		1		P1		
053	231681-1	RESSORT DE RAPPEL 34		1		P7		
054	416358-1	BAGUE 17		2		P2		
055	256488-4	TETON 7		1		P9		
056	233429-7	RESSORT 7		1		P1		
057	271601-3	BOUTON 20		1		P6		
058	951063-8	GOUPILLE 3-16		1		P1		
059	687049-3	BARRE DE FIXATION		1		P1		
060	911113-1	VIS HEX M4X10		1		P1		
061	271319-6	BOUTON 40		1		P8		
062	216013-3	BILLE ACIER 6.0		2	*	P1		
062-1	216030-3	BILLE ACIER 6	O	2		P1		
063	257750-0	BAGUE 13		1		P5		
064	257748-7	BAGUE 6		1		P1		
065	267173-4	RONDELLE 6		1	*	P2		
065-1	267313-4	RONDELLE 6	O	1		P1		
066	922351-0	VIS IMBUS M6X30		1	*			
066-1	265552-0	VIS HEXAGONALE M6X30	O	1		P1		

Position	Référence piè	Description	Echal	QTE	N/O	Option 1	Option 2	COMMENTAIRE
067	331689-6	BIELLETTTE		1		P10		
068	922557-0	VIS TETE CREUSE 10X35		1		P2		
069	942251-8	RONDELLE GROWER 10		1		P2		
070	941252-3	RONDELLE PLATE MX10		1		P2		
071	257747-9	ENTRETOISE 10		1		P1		
072	265984-1	VIS TETE CREUSE M6		1		P4		
073	253823-7	RONDELLE 7		1	*	P3		
073-1	267326-5	RONDELLE 7	O	1		P1		
074	345553-5	PLAQUE DE BLOCAGE		1		P2		
075	216004-4	BILLE ACIER 7.9		1		P3		
076	231038-6	RESSORT 6		1	*	P4		
076-1	233466-1	RESSORT	O	1		P1		
077	911113-1	VIS HEX M4X10		1		P1		
078	266085-8	VIS HEXAG M6X10		1		P2		
079	931502-4	ECROU HEX STANDARD M10		1		P2		
080	942251-8	RONDELLE GROWER 10		1		P2		
081	941252-3	RONDELLE PLATE MX10		1		P2		
082	317889-2	LEVIER		1		P11		
083	416133-5	RACCORD D'ASPIRATION		1	*			
083-1	419277-0	EMBOUT D'ASPIRATION	O	1		P3		
084	213460-9	O'RING 35		1		P7		
085	253197-6	RONDELLE PLATE 10		1		P1		
086	931302-2	ECROU HEX.M6		1		P3		
087	921342-8	VIS HEX M6x25		1		P1		
088	257746-1	ENTRETOISE 5		1		P1		
089	922231-0	VIS HEX CREUSE M5x20		1	*	P3		
089-1	265550-4	VIS HEXAGONALE M5X20	O	1		P1		
090	266085-8	VIS HEXAG M6X10		2		P2		
091	317887-6	SUPPORT		1		P23		
092	266377-5	BOULON M10		1		P5		
093	912112-6	VIS TETE FRAISEE M4X10		2		P1		
094	231836-8	RESSORT DE RAPPEL 4		1		P1		
095	418922-4	CARTER DE SECURITE LF1000		1	*	P23		
095-1	453711-0	CARTER DE SECURITE LF1000	<	1		P23		
096	211031-6	ROULEMENT A BILLES 608LLB		1	*	P18		
096-1	210043-6	ROULEMENT 608LLB	O	1				
097	961055-9	CIRCLIP MOD EXT S 15		1		P3		
098	226600-0	PIGNON LF1000RITE 46 LF1000		1		P14		
099	254202-2	CLAVETTE CARREE 4		1		P7		
100	257266-5	ENTRETOISE 15		1		P1		
101	213623-7	O'RING 46		1		P1		
102	285808-5	PLAQUE D'APPUI RLT 25-36		1	*	P10		
102-1	285846-7	PALIER DE ROULEMENT 25-36	O	1		P1		
103	211206-7	ROULEMENT A BILLES 6202		1		P21		
104	317888-4	CARTER DE ROULEMENT		1		P9		
105	912222-9	VIS TETE FRAISEE M5x16		4		P1		
106	961201-4	CIRCLIP MOD S EXT 42		1		P10		
107	224333-1	FLASQUE 53		1		P9		

Position	Référence pièce	Description	Echelle	QTE	N/O	Option 1	Option 2	COMMENTAIRE
108	257262-3	BAGUE 16		1	*	P2		
108-1	257295-8	BAGUE DE REDUCTION 16>25 EP4	O	1		P2		
109	324543-1	AXE		1		P10		
110	224400-2	FLASQUE 53		1		P10		
111	265355-2	VIS HEX COLLERETTE M8X20		1	*	P4		
111-1	266762-2	VIS HEXAGONALE M8X22	<	1		P2		
112	265534-2	BOULON M8X86		1	*	P4		
112-1	266763-0	VIS HEXAGONALE M8X97	<	1		P2		
113	942201-3	RONDELLE GROWER MX8		1		P1		
114	267009-7	RONDELLE 8		1	*			
114-1	267312-6	RONDELLE PLATE 8	O	1		P6		
116	163461-6	COUTEAU DIVISEUR		1		P18		
117	331690-1	SUPPORT DE COUTEAU DIVISEUR		1		P6		
118	267009-7	RONDELLE 8		1	*			
118-1	267312-6	RONDELLE PLATE 8	O	1		P6		
119	252641-0	PAPILLON M8		1		P3		
120	961011-9	ANNEAU BUTEE-4		1		P1		
121	154571-0	CARTER DE LAME		1		P31		
C10	268076-5	AXE DE 6		2		P1		
C20	817667-5	ETIQUETTE		1		P1		
C30	819174-4	MAKITA LOGO LABEL		1				
C40	951163-4	GOUPILLE ELAST 5-20		1		P1		
122	324497-2	RIVET		1	*	P4		
122-1	324664-9	RIVET	O	1		P1		
123	345554-3	LEVIER DE SECURITE		1		P4		
124	345558-5	PLAQUE LF1000		1		P3		
125	911213-7	VIS HEX M5X12		1		P1		
126	267070-4	RONDELLE PLATE 10		1	*	P2		
126-1	267327-3	RONDELLE 10	O	1		P1		
127	231675-6	RESSORT DE TORSION 11		1		P1		
128	265533-4	VIS M6		1		P1		
129	211031-6	ROULEMENT A BILLES 608LLB		1	*	P18		
129-1	210043-6	ROULEMENT 608LLB	O	1				
130	267173-4	RONDELLE 6		1	*	P2		
130-1	267313-4	RONDELLE 6	O	1		P1		
131	961012-7	CIRCLIP E-6		1		P1		
132	421589-9	CAPUCHON		1		P2		
133	345552-7	LEVIER DE BLOCAGE		1		P2		
134	231297-2	RESSORT 9		1	*	P2		
134-1	233467-9	RESSORT 9	O	1		P1		
135	256855-3	AXE 8		1		P3		
136	911113-1	VIS HEX M4X10		2		P1		
137	912112-6	VIS TETE FRAISEE M4X10		9		P1		
138	912112-6	VIS TETE FRAISEE M4X10		9		P1		
139	345541-2	CABLE DE GLISSEMENT GAUCHE		1		P14		
140	345542-0	CABLE DE GLISSEMENT DROITE		1		P19		
141	922332-4	VIS M6x20		4	*	P1		
141-1	265551-2	VIS HEX CREUSE M6X20	O	4		P1		

Position	Référence pièce	Description	Echelle	QTE	N/O	Option 1	Option 2	COMMENTAIRE
142	154575-2	PLATEAU TOURNANT		1	*	P23		
C10	256253-1	AXE 5 6916D		1	*	P1		
142-1	141631-7	PLATEAU TOURNANT	<	1		P39		
C10	256253-1	AXE 5 6916D		1		P1		
143	251815-0	VIS CAPUCHON 6X25		1		P2		
144	268068-4	AXE 5		1		P1		
145	154578-6	TALON AMOVIBLE DROIT		1	*	P13		
C10	268076-5	AXE DE 6		2	*	P1		
146	911258-5	VIS M5X35		1	*	P1		
147	911113-1	VIS HEX M4X10		2		P1		
148	816827-6	ECHELLE GRADUEE DROITE		1		P3		
149	816826-8	ECHELLE GRADUEE GAUCHE		1		P3		
150	911113-1	VIS HEX M4X10		2		P1		
151	911258-5	VIS M5X35		1	*	P1		
152	154577-8	TALON AMOVIBLE GAUCHE		1	*	P12		
C10	268076-5	AXE DE 6		2	*	P1		
153	154576-0	TALON ARRIERE		1	*	P36		
C10	256253-1	AXE 5 6916D		2	*	P1		
153-1	141586-6	TALON ARRIERE	<	1	*	P36		
C10	256253-1	AXE 5 6916D		2	*	P1		
153-2	142820-7	GUIDE FENCE COMPLETE	<	1				
C10	256253-1	AXE 5 6916D		2		P1		
154	251966-9	VIS CREUSE M10X12		1	*	P1		
154-1	266392-9	VIS M10X12	O	1		P1		
155	231038-6	RESSORT 6		1	*	P4		
155-1	233466-1	RESSORT	O	1		P1		
156	216004-4	BILLE ACIER 7.9		1		P3		
157	265710-8	VIS PAPILLON M6X33		1		P2		
158	188010-8	SUPPORT GAUCHE		1	*	P43		
D10		INC. 273			*			
158-1	188862-7	SUPPORT GAUCHE	<	1		P41		
D10		INC. 273						
159	345547-0	ETRIER		1		P1		
160	331687-0	TUBE DE MONTANT ARG		1		P13		
161	931302-2	ECROU HEX.M6		3		P3		
162	418927-4	EMBOUT DE TUBE		3		P5		
163	154592-2	TRAVERSE DE TUBE		1		P5		
C10	816831-5	ETIQUETTE LF1000		1		P1		
164	921367-2	VIS M6X45		4		P1		
165	687049-3	BARRE DE FIXATION		1		P1		
166	911113-1	VIS HEX M4X10		1		P1		
167	687049-3	BARRE DE FIXATION		1		P1		
168	911113-1	VIS HEX M4X10		1		P1		
169	931502-4	ECROU HEX STANDARD M10		4		P2		
170	942251-8	RONDELLE GROWER 10		4		P2		
171	267087-7	RONDELLE PLATE 10		4	*	P1		
171-1	267328-1	RONDELLE 10	O	4		P1		
172	922431-2	VIS M8X20		8	*	P1		

Position	Référence pièce	Description	Echelle	QTE	N/O	Option 1	Option 2	COMMENTAIRE
172-1	265553-8	VIS HEXAGONALE M8X20	O	8		P1		
173	331686-2	TUBE DE MONTANT AVG		1		P23		
174	253165-9	RONDELLE PLATE 8		2	*	P1		
174-1	267321-5	RONDELLE PLAT 8	O	2		P1		
175	961012-7	CIRCLIP E-6		2		P1		
176	257749-5	ENTRETOISE 8		4		P6		
177	961012-7	CIRCLIP E-6		4		P1		
178	961012-7	CIRCLIP E-6		4		P1		
179	253165-9	RONDELLE PLATE 8		4	*	P1		
179-1	267321-5	RONDELLE PLAT 8	O	4		P1		
180	345543-8	SUPPORT		4		P24		
181	253165-9	RONDELLE PLATE 8		4	*	P1		
181-1	267321-5	RONDELLE PLAT 8	O	4		P1		
182	268127-4	AXE DE 8		4		P2		
183	345548-8	ETRIER DE VERROUILLAGE		2		P2		
185	268127-4	AXE DE 8		4		P2		
186	253165-9	RONDELLE PLATE 8		2	*	P1		
186-1	267321-5	RONDELLE PLAT 8	O	2		P1		
187	268141-0	AXE DE 8		2		P2		
188	267009-7	RONDELLE 8		4	*			
188-1	267312-6	RONDELLE PLATE 8	O	4		P6		
189	931302-2	ECROU HEX.M6		4		P3		
190	418925-8	EMBOU DE REGLAGE		1		P5		
191	233087-9	RESSORT 13		1	*	P3		
191-1	233468-7	RESSORT 13	O	1		P1		
192	418926-6	EMBOU REGLAGE		1		P5		
193	265995-6	VIS 4X18		4		P1		
194	687209-7	COLLIER		1		P1		
195	682540-6	PROTECTION CABLE 10		1				
196	652772-9	RELAIS 305.232.01		1		P30		
197	418924-0	COUVERCLE D'INTERRUPTEUR		1		P11		
198	911148-2	VIS TETE RONDE M4X25		3		P1		
199	654561-8	COSSE 2012NB		1		P4		
200	645206-9	CONDENSATEUR ANTIPARASITES		1		P10		
201	686035-1	SUPPORT		5		P1		
202	418618-7	AXE		1		P3		
203	231025-5	RESSORT 8		1	*	P1		
203-1	233464-5	RESSORT 8	O	1		P1		
204	443103-1	BAGUE FEUTRE		1		P1		
205	253186-1	RONDELLE SPECIALE 7		1	*	P3		
205-1	267322-3	RONDELLE 7	O	1		P1		
206	418617-9	BOUTON INTERRUPTEUR "OFF"		1		P4		
207	418616-1	BOUTON INTERRUPTEUR "ON"		1		P4		
208	253186-1	RONDELLE SPECIALE 7		1	*	P3		
208-1	267322-3	RONDELLE 7	O	1		P1		
209	443103-1	BAGUE FEUTRE		1		P1		
210	231025-5	RESSORT 8		1	*	P1		
210-1	233464-5	RESSORT 8	O	1		P1		

Position	Référence pièce	Description	Echelle	QTE	N/O	Option 1	Option 2	COMMENTAIRE
211	418618-7	AXE		1		P3		
212	418929-0	PROTECTEUR D'INTERRUPTEUR		1		P1		
213	231682-9	RESSORT DE RAPPEL 5		1		P1		
214	331686-2	TUBE DE MONTANT AVG		1		P23		
215	418923-2	CARTER D'INTERRUPTEUR		1		P17		
216	682511-3	PASSE FILS		1		P7		
217	687054-0	BARRETTE FIXATION 20MM		1	*	P3		
217-1	687149-9	STRAIN RELIEF	O	1		P1		
218	265995-6	VIS 4X18		2		P1		
219	665865-3	CABLE (NO 3)		1				
220	687052-4	BARRETTE FIXATION 20mm		1	*	P1		
220-1	687124-5	STRAIN RELIEF	O	1		P1		
221	265995-6	VIS 4X18		2		P1		
222	931302-2	ECROU HEX.M6		4		P3		
223	267009-7	RONDELLE 8		4	*			
223-1	267312-6	RONDELLE PLATE 8	O	4		P6		
224	331686-2	TUBE DE MONTANT AVG		1		P23		
225	345546-2	TRAVERSE DE TUBE		1		P14		
226	921367-2	VIS M6X45		4		P1		
227	154593-0	TUBE 32		2		P16		
C10	819212-2	MAKITA LOGO LABEL		2				
228	154572-8	SUPPORT DE PLATEAU		1		P44		
C10	810086-4	CAUTION LABEL		1				
C20	810965-6	ETIQUETTE		1		P2		
229	266360-2	TIGE FILTEE M10		2		P9		
230	911113-1	VIS HEX M4X10		1	*	P1		
231	232075-3	RESSORT "U"		1	*	P3		
231-1	410047-0	PORTE-CLE 5.6	X	1		P4		
232	266030-3	VIS M6		2	*	P4		
232-1	266391-1	VIS M6	O	2		P1		
233	922442-7	VIS M8X25		1	*	P2		
233-1	265554-6	VIS HEXAGONALE M8X25	O	1		P1		
234	257749-5	ENTRETOISE 8		1		P6		
235	418931-3	CAPUCHON		2		P2		
236	816128-2	INDEX		1	*	P2		
236-1	816856-9	REGLETTE	O	1		P1		
237	911108-4	VIS M4X8		1				
238	922332-4	VIS M6x20		9	*	P1		
238-1	265551-2	VIS HEX CREUSE M6X20	O	9		P1		
239	257749-5	ENTRETOISE 8		1		P6		
240	922442-7	VIS M8X25		1	*	P2		
240-1	265554-6	VIS HEXAGONALE M8X25	O	1		P1		
241	188010-8	SUPPORT GAUCHE		1	*	P43		
D10		INC. 235			*			
241-1	188862-7	SUPPORT GAUCHE	<	1		P41		
D10		INC. 235						
242	231680-3	RESSORT DE RAPPEL 17		1		P1		
243	911333-7	VIS M6X20		4		P1		

Position	Référence piè	Description	Echal	QTE	N/O	Option 1	Option 2	COMMENTAIRE
244	911333-7	VIS M6X20		2		P1		
245	421906-3	BUTEE		2		P1		
246	345550-1	SUPPORT DE BUTEE		2		P14		
247	265984-1	VIS TETE CREUSE M6		2		P4		
248	253823-7	RONDELLE 7		2	*	P3		
248-1	267326-5	RONDELLE 7	O	2		P1		
249	345551-9	LEVIER DE VERROUILLAGE		1		P10		
250	911333-7	VIS M6X20		2		P1		
251	421906-3	BUTEE		2		P1		
252	345550-1	SUPPORT DE BUTEE		2		P14		
253	911333-7	VIS M6X20		4		P1		
254	911333-7	VIS M6X20		2		P1		
255	421906-3	BUTEE		2		P1		
256	345549-6	SUPPORT DE BUTEE		2		P4		
257	911333-7	VIS M6X20		4		P1		
258	922471-0	VIS TETE CREUSE 8X50		2	*	P4		
258-1	265555-4	VIS HEXAGONALE M8X50	O	2		P1		
259	267236-6	RONDELLE PLAT 8		2	*	P1		
259-1	267399-8	RONDELLE PLAT 8	O	2		P1		
260	257751-8	ENTRETOISE 8		2		P3		
261	922137-2	VIS M4X20		1	*	P1		
261-1	265549-9	VIS HEXAGONALE M4X20	O	1		P1		
262	931103-8	ECROU M4		1	*	P1		
262-1	931102-0	HEX. NUT M4	O	1		P1		
263	416364-6	HANDLE		1	*			
263-1	188063-7	COUVERCLE DE POIGNEE	S	1		P23		
C10	810087-2	CAUTION LABEL		1				
D10		INC. 16						
264	240003-4	VENTILATEUR 80		1		P9		
265	941152-7	RONDELLE PLATE M6		4		P1		
266	941152-7	RONDELLE PLATE M6		4		P1		
267	216413-7	BUTEE A BILLES 1024		1		P10		
268	253024-7	RONDELLE PLATE 10		1		P1		
269	253047-5	RONDELLE 6		2	*	P1		
269-1	267319-2	RONDELLE 6	O	2		P1		
271	253047-5	RONDELLE 6		3	*	P1		
271-1	267319-2	RONDELLE 6	O	3		P1		
272	253047-5	RONDELLE 6		3	*	P1		
272-1	267319-2	RONDELLE 6	O	3		P1		
273	418931-3	CAPUCHON		2		P2		
A01	122729-9	RULER ASS'Y		1	*			
C10	154580-9	TALON GUIDE DELIGNAGE LF1000		1	*	A23		
C20	251858-2	VIS M6X15		1	*	P4		
C30	265730-2	VIS M6X35		1	*	P2		
C40	266085-8	VIS HEXAG M6X10		1	*	P2		
C50	345424-6	PLAQUE DE GUIDAGE		1	*	A1		
C60	345557-7	ECROU PLAT		1	*	P2		
D10		INC. A15			*			

Position	Référence pièce	Description	Echelle	QTE	N/O	Option 1	Option 2	COMMENTAIRE
A01-1	122729-9	RULER ASS'Y	O	1				
C10	251858-2	VIS M6X15		1		P4		
C20	265730-2	VIS M6X35		1		P2		
C30	266085-8	VIS HEXAG M6X10		1		P2		
C40	345692-1	GUIDE PLATE		1				
C50	345557-7	ECROU PLAT		1	*	P2		
C51	346628-3	ECROU PLAT	<	1		P2		
C60	331692-7	RULER A		1				
D10		INC. A15						
A02	122732-0	CARTER D'ASPIRATION LF1000		1	*	P25		
C10	252103-8	ECROU HEX M5-8		1	*	P2		
C20	265746-7	VIS M5X37		1	*	P4		
A02-1	122732-0	CARTER D'ASPIRATION LF1000	O	1		P25		
C10	264004-8	HEX. LOCK NUT M5-8		1				
C20	265746-7	VIS M5X37		1		P4		
A03	122523-9	SAC A POUSSIERE		1	*	A17		
C10	410602-8	FERMETURE		1	*	P7		
A03-1	122852-0	DUST BAG ASS'Y	O	1		A6		
C10	410602-8	FERMETURE		1		P7		
A04	122728-1	ETAU COMPLET LF1000		1	*	A30		
C10	251887-5	VIS M6X10		1	*			
C20	253804-1	RONDELLE PLATE 6		1	*	P2		
C30	265153-4	VIS HEXA		1	*	P1		
C40	271303-1	BOUTON LS1214		1	*	A11		
C50	317892-3	BRAS		1	*	P11		
C60	322983-7	AXE		1	*	P12		
C70	345575-5	PLAQUE		1	*	P1		
A04-1	122728-1	ETAU COMPLET LF1000	O	1		A30		
C10	251887-5	VIS M6X10		1				
C20	267325-7	RONDELLE 6		1		P1		
C30	265153-4	VIS HEXA		1		P1		
C40	271303-1	BOUTON LS1214		1		A11		
C50	317892-3	BRAS		1		P11		
C60	324663-1	WISE ROD		1				
C70	345575-5	PLAQUE		1		P1		
A05	122730-4	GUIDE D'ANGLE LF1000		1	*	A24		
C10	163454-3	GUIDE		1	*	P6		
C20	252631-3	VIS M6		1	*	P8		
C30	253047-5	RONDELLE 6		1	*	P1		
C40	271401-1	BOUTON 32		1	*	A5		
C50	331693-5	REGLE B		1	*	P5		
C60	923326-2	VIS M6X18		1	*	P1		
A05-1	122730-4	GUIDE D'ANGLE LF1000	O	1		A24		
C10	163454-3	GUIDE		1		P6		
C20	252631-3	VIS M6		1		P8		
C30	267319-2	RONDELLE 6		1		P1		
C40	271401-1	BOUTON 32		1		A5		
C50	331693-5	REGLE B		1		P5		

Position	Référence piè	Description	Echal	QTE	N/O	Option 1	Option 2	COMMENTAIRE
C60	923326-2	VIS M6X18		1	*	P1		
C61	266371-7	CUP SQUARE NECK BOLT M6X18	O	1				
A06	122731-2	TOP COVER ASS'Y		1	*			
C10	233307-1	RESSORT 7		1	*	P1		
C20	268129-0	AXE DE 8		1	*	P2		
C30	961012-7	CIRCLIP E-6		1	*	P1		
C40	817283-3	ETIQUETTE		1	*	P1		
A06-1	122731-2	TOP COVER ASS'Y	O	1	*			
C10	233469-5	COMPRESSION SPRING 7		1	*			
C20	268129-0	AXE DE 8		1	*	P2		
C30	961012-7	CIRCLIP E-6		1	*	P1		
C40	817283-3	ETIQUETTE		1	*	P1		
A06-2	123104-2	CARTER COMPLET LF1000	<	1		P25		
C10	233469-5	COMPRESSION SPRING 7		1				
C20	268129-0	AXE DE 8		1		P2		
C30	961012-7	CIRCLIP E-6		1		P1		
C40	817283-3	ETIQUETTE		1		P1		
A07	345555-1	PLAQUE DE FIXATION		3		P5		
A08	416368-8	COUDE D'ASPIRATION LS1013		1		A7		
A09	419043-5	DOIGT DE POUSSE		1		P5		
A10	762001-3	EQUERRE		1		A3		
A11	921322-4	VIS M6X16		3		P1		
A12	782230-2	BOITE A CLE 13-3		1	*	P14		
A12-1	783204-6	CLE BTR 6	X	1		A6		
A14	B-03838	LAME MD STANDARD 260X30X60T		1	*			
A14-1	D-46408	TCT SAW BLADE 260 X 30 X 60T	O	1				
A15	154580-9	TALON GUIDE DELIGNAGE LF1000		1		A23		
C10	810191-7	CAUTION LABEL		1				
A17	783201-2	CLE BTR 3		1		A5		
A18	123262-4	SUB FENCE ASSEMBLY		1				
C10	142819-2	SUB FENCE COMPLETE		1				
C20	213021-5	O RING 5		1		P2		
C30	265753-0	THUMB SCREW M5X24		1		P2		