



Scie sauteuse de performance sans fil

PS 2-18



Chez MAFELL, nous empruntons fréquemment de nouveaux sentiers pour concevoir un meilleur outillage pour les menuisiers. Nous modifions notre point de vue des choses et repensons la conception des éléments essentiels de l'outillage. Ceci depuis 125 ans en ne perdant pas de vue les exigences futures posées en matière de menuiserie.

À partir de ces réflexions, alliées à l'excellente qualité des matériaux et de l'usinage, il en ressort souvent des solutions stupéfiantes. Ces dernières peuvent par exemple porter sur la fonctionnalité et la facilité de l'utilisation. Notre objectif est que plus personne ne pense à son outil pendant le travail. Tout simplement parce que MAFELL s'en est largement chargé au préalable. En fin de compte, nous avons une cible commune : un travail parfait. Ou, autrement dit: creating excellence

La scie sauteuse sans fil PS 2-18 : de hautes prestations et de la précision dans toutes les situations.

Les limites sont faites pour être dépassées. Grâce à sa batterie puissante, le rendement de la scie sauteuse PS 2-18 crée des standards totalement nouveaux et ne laisse aucune place aux compromis en termes de précision, puissance et confort. Avec tous les avantages du concept des scies sauteuses de MAFELL et combinée au concept Ergo-Balance et à la gestion intelligente de l'éclairage, elle place la barre encore plus haut. Pour ceux qui exigent le maximum dans leur travail.

STABILITÉ POUR LE MAXIMUM DE PRÉCISION



Grâce à une plaque de base extraordinairement stable et large, la scie sauteuse PS 2-18 est placée perpendiculairement et de façon sûre sur la pièce : un indicateur de la meilleure précision.

PARFAITE AVEC RÈGLE DE GUIDAGE



La PS 2-18 avec système de règle de guidage F est tout à fait prédestinée aux coupes parfaitement droites.

LAME DE SCIE CUnex W1



La **CUnex W1** se compose de deux lames et permet des coupes sans guidage grâce à sa forme en coin et sa très haute stabilité. Le résultat est une coupe précise et à angle droit unique.

TENSION DE LAME



Grâce à un système de fixation breveté, la lame de scie s'enclenche solidement et de manière inamovible, sans nécessité de butées ou de rouleaux de guidage. Fini le temps des lames de scie déformées. En outre, l'emplacement optimal du levier de fixation permet un changement rapide et facile de la lame.

LE CONCEPT ERGO-BALANCE

Le concept Ergo-Balance place l'utilisateur au centre du processus.

MEILLEUR ÉQUILIBRE

La conception du système Ergo-Balance se caractérise par une grande surface Softgrip et une distribution étudiée du poids, qui permettent une prise en main et une manipulation optimales du modèle PS 2-18.

PLUS DE SÉCURITÉ

Grâce à sa forme compacte et sa plaque de base large et stable, l'équerrage de la scie sauteuse PS 2-18 et la prise en main sur la pièce est parfaite. Une condition indispensable pour obtenir un maximum de précision.

PLUS DE CONTRÔLE

LA PS 2-18 tient parfaitement en main et se laisse facilement guider et mettre en place. Aucun élément ne gêne ses contours, son ergonomie ainsi que ses éléments de contrôle rouge et les 2 LEDs éclairent le chant de vision sans laisser d'ombres gênantes.



La scie sauteuse PS 2-18, toujours prête à l'emploi et pour toutes les applications.

Grâce à ses accessoires spéciaux polyvalents, la scie sauteuse PS 2-18 se présente comme la solution optimale pour presque toutes les situations. Avec un atout évident dans la pratique : coupe circulaire, guide parallèle et adaptateur de guidage dans un seul accessoire haut de gamme.

COUPES BIAISES PRÉCISES

La plaque inclinable vendue séparément, assure des coupes biaisées sans compromis, jusqu'à $\pm 45^\circ$.

Rien de plus simple :

Débloquer le système de serrage rapide et retirer la plaque de base. Mettre en place la plaque inclinable avant de la serrer. Sélectionner ensuite le réglage d'angle, fixer et scier. Si le contre-angle est nécessaire, il suffit tout simplement de tourner la plaque de base de 180° .



SCIAGE AVEC RÈGLE DE GUIDAGE



La règle de guidage permet l'obtention de coupes droites précises.

Rien de plus simple :

La PS 2-18 peut fonctionner au choix à côté de la règle de guidage, avec la rainure sur la règle (protection de surface) ou avec l'adaptateur sur la règle. Ainsi, une seule scie suffit à effectuer par exemple des coupes de plans de travail.

COMPAS

La PS 2-18 n'a aucun mal à scier des rayons pour prises encastrables de 68 mm ou plafonniers encastrés.

Rien de plus simple :

Pratiquer tout d'abord deux alésages de 8 mm à une distance de 34 mm. Insérer ensuite l'axe circulaire dans la plaque de base, appliquer la lame de scie **CUnex** W1 et l'axe dans les alésages et découper le cercle à la scie - c'est tout.



GUIDE PARALLÈLE À 4 FONCTIONS

Un seul accessoire pour de multiples applications : le guide parallèle ne permet pas seulement de réaliser des coupes droites, mais peut aussi être utilisé comme élément stabilisateur lorsqu'on travaille à proximité des bords. Sa polyvalence permet son utilisation comme adaptateur de rail de guidage, en combinaison avec le système de rails de guidage. En fonction de la position de l'embout rouge (sur la partie supérieure ou inférieure), il est aussi possible de travailler sur le rail ou juste à côté.



Guide parallèle

Appui supplémentaire/ stabilisation

Adaptateur de règle de guidage

Fonction compas (rayon entre 50 et 210 mm)

SCIAGE EN ARRIÈRE

Dans le sciage inversé, la surface d'appui de l'outil augmente et donc sa stabilité durant l'utilisation. Les travaux à proximité des bords s'effectuent ainsi de manière beaucoup plus confortable.

Rien de plus simple :

Desserrer la lame de scie, la retirer, la retourner puis la remettre en place - c'est tout. La PS 2-18 peut être ainsi toujours utilisée de manière optimale, indépendamment du sens de sciage.



De grandes performances

Résumé des nouveautés de la scie sauteuse PS 2-18.

Du logement innovateur de sa lame jusqu'à son mécanisme extrêmement puissant, la scie sauteuse PS 2-18 est conçue pour réaliser des coupes à angle droit précises dans tout type d'application.

UN GUIDAGE DE COURSE SOLIDE

La construction solide de tous les composants garantit une longue durée de vie utile et un rendement élevé et constant de l'outil.

VISION OPTIMALE DE LA LAME

La scie sauteuse PS 2-18 a été conçue de manière à garantir une visibilité optimale de la lame.

CHANGEMENT DE LAME SANS OUTIL

Changer la lame de la scie est pratiquement un jeu d'enfant. Il suffit de lâcher le levier de fixation ergonomique, d'enlever la lame en toute commodité et de monter et fixer une nouvelle lame.



ÉCLAIRAGE LED



Deux leds de haute qualité garantissent une visibilité optimale de la pièce. Pour éviter d'être ébloui en sciant sous la pièce, la lumière s'éteint. Si vous utilisez à nouveau l'outil sur la table, la lumière intelligente se rallume. En tapant 3 fois sur la partie frontale de l'outil, il est possible d'inverser le mode d'éclairage.

ASPIRATION RÉVOLUTIONNAIRE

Le canal d'aspiration intégré dans la plaque de base assure une excellente aspiration, directement sur la lame de scie, grâce au principe Venturi. La fissure est soufflée d'un côté et aspirée du côté opposé. Une fissure reste ainsi exempte de copeaux et toujours bien visible, même sans aspirateur raccordé.

TENSION DE LAME CUMax



Le système de tension de lame breveté **CUMax** constitue le coeur de la PS 2-18. Vu qu'il empêche un déplacement de la lame de scie, il assure une précision inégalée. Le système de course pendulaire intégré dans l'engrenage fonctionne sans mâchoires de guidage ni rouleau presseur sur la lame de scie. Fini, par conséquent, le temps où les lames se déformaient sous l'effet de la chaleur due à la friction.

Fonctionnement en détail : Un ressort (vert) fait pression à la verticale sur la douille de fixation (rouge), maintenant la lame de la scie (jaune) par serrage positif. La douille de fixation s'ouvre ou se relâche en tournant le dispositif de réglage.

PROTECTION INTELLIGENTE CONTRE L'ARRACHAGE

Le pare-éclats avec un indicateur de coupe intégré peut être utilisé avec chaque lame. Ceci donne toujours un résultat de coupe parfait sans ou avec peu d'éclats.



PLAQUE DE BASE STABLE



La plaque de base, à verrouillage rapide, reste à tout moment à 100 % perpendiculaire à la scie. Grâce à la surface d'appui de grandes dimensions, la scie sauteuse PS 2-18 reste toujours stable et facilite les travaux, également à proximité des coins ou des bords.

CONCEPT ERGO-BALANCE



Grâce à sa conception ergonomique, à ses surfaces Softgrip et à la distribution intelligente de son poids, la scie sauteuse PS 2-18 peut être déplacée sans problèmes et avec une parfaite prise en main, même dans des conditions de travail difficiles. Grâce à une plaque de base large et à un centre de gravité bas, la scie sauteuse PS 2-18 peut être posée en toute sécurité sur la pièce à la perpendiculaire.

Caractéristiques techniques et accessoires.



Scie sauteuse de performance sans fil PS 2-18

Caractéristiques techniques

Tension nominale	18V
Cycles à vide	750–3.100 1/min
Course	26 mm
Poids	2,2 kg

Réf.

91C101 | Scie sauteuse de performance sans fil PS 2-18 en MAX 3

Accessoires standards

2 Batteries puissantes 18 M 72 LiHD	1 Manchon d'aspiration P-AS
1 Akku-PowerStation APS M, 18V	1 Rallonge de tuyau d'aspiration
3 Lames de scie CUnex W1; W2; W7	1 Déflecteur de copeaux P-SA
1 Guide parallèle P-PA	5 Pare-éclats P-SS
1 Plaque de base P-GP	1 Semelle de compensation P-G

Réf.

91C102 | Scie sauteuse de performance sans fil PS 2-18 «PURE» en MAX 3

Accessoires standards

3 Lames de scie CUnex W1; W2; W7	1 Manchon d'aspiration P-AS
1 Guide parallèle P-PA	1 Rallonge de tuyau d'aspiration
1 Plaque de base P-GP	1 Déflecteur de copeaux P-SA
	5 Pare-éclats P-SS
	1 Semelle de compensation P-G



MAFELL MAX 3

Chaque projet a ses propres contraintes et exigences, l'essentiel est d'être bien préparé. Que ce soit du bois, du stratifié, du synthétique, du métal, du plâtre, Trespa ou Eternit, avec les accessoires spéciaux de MAFELL pour la scie sauteuse PS 2-18, vous obtiendrez à chaque fois une coupe parfaite.



Règle de guidage F

Désignation	Longueur	Réf.
F 80	0,80 m	204380
F 110	1,10 m	204381
F 160	1,60 m	204365
F 210	2,10 m	204382
F 310	3,10 m	204383



Housse de transport

Housse de transport F 160
Pour règles de guidage jusqu'à une longueur de 1,6 m
Réf. **204626**

Lot housse et règles de guidage
2 x F 160 + F-VS
+ 2 x F-SZ 180MM
+ Housse de transport
Réf. **204805**

Lot housse et règles de guidage
F 80 + F 160 + F-WA + F-VS
+ 2 x F-SZ 80MM
+ Housse de transport
Réf. **204749**



Système à dépression

Aerofix F-AF 1
Avec règle, adaptateurs pour en haut et en bas, tuyau flexible
Réf. **204770**



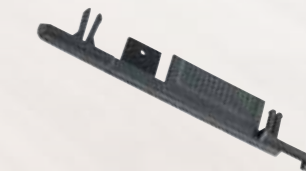
Butée angulaire F-WA

Réf. **205357**



Pièce de raccordement F-VS

Pour raccorder deux règles de guidage
Réf. **204363**



Emboutis F-EK

2 pièces
Réf. **205400**

Tuyau flexible FSX L
jusqu'à une longueur de 3,2 m
Réf. **205276**



Pare-éclats F-SS 3,4M

longueur 3,4 m
Réf. **204375**



Profil anti-dérapant emballé FHP 6,8M

longueur 6,8 m
Réf. **204376**



Serre-joints F-SZ 180MM

2 pièces, pour fixer la règle à la pièce à travailler
Réf. **207770**



Batterie-PowerStation

Chargeur APS M, 18V
Réf. **094492**



Batterie-PowerStation

Chargeur rapide APS M+
Réf. **094509**



Batterie puissante

18 M 72 LiHD
Li-Ion, 18 V, 72 Wh
Réf. **094500**



Batterie puissante

18 M 99 LiHD
Li-Ion, 18 V, 99 Wh
Réf. **094503**



Batterie puissante

18 M 144 LiHD
Li-Ion, 18 V, 144 Wh
Réf. **094498**

