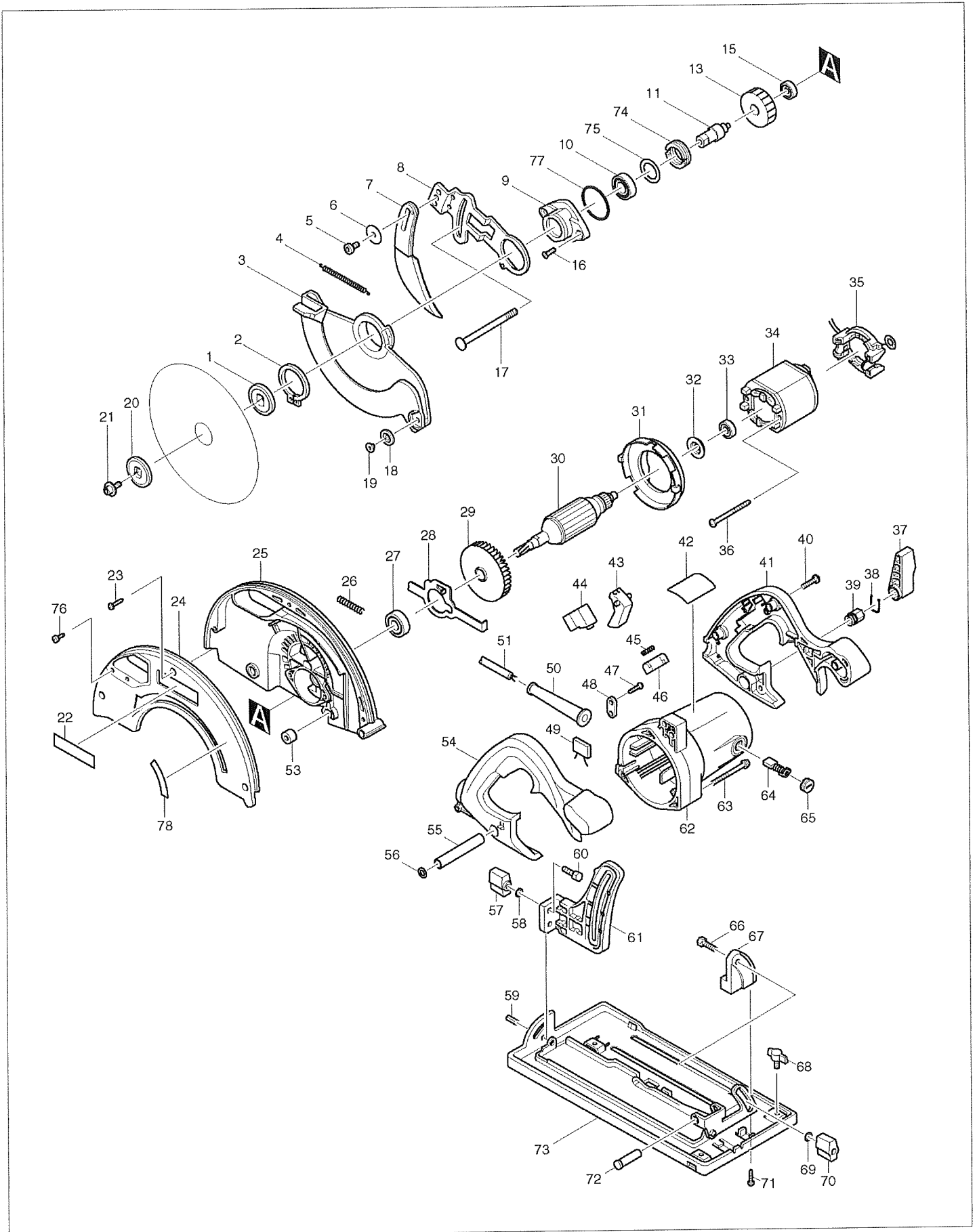


VUES ECLATEES

MODELE. 5705R



NOMENCLATURE

PAGE 1

MODELE. 5705R

REPERE	DE	DESIGNATION	QTE	NOTE
001	224339-9	FLASQUE INTEREURE NOUVEAU	1	
002	961156-3	CIRCLIP S-40	1	
003	317439-3	CARTER DE PROTECTION<=316574-4	1	
004	231827-9	RESSORT 4	1	
005	922312-0	VIS TETE HEX M6x12	1	
006	253783-3	RONDELLE PLATE 6	1	
007	165094-3	COUTEAU DIVISEUR	1	
008	345733-3	SUPPORT	1	
009	317469-4	PALIER DE ROULEMENT	1	
010	211236-8	ROULEMENT A BILLES 6002DDW	1	
011	322922-7	AXE 5703R NOUVEAU	1	
013	226473-1	PIGNON 41 NOUVEAU	1	
015	211034-0	ROULEMENT A BILLES 608	1	
016	265034-2	VIS TETE FRAISEE M5	2	
017	266019-1	VIS COLLET CARRE M8x98	1	
018	415438-0	GALET 20 5903R 5604R	2	
019	415437-2	BOUCHON 6 5903R 5604R	2	
020	224338-1	FLASQUE EXTERIEURE nouveau	1	
021	266139-1	VIS TETE HEX M6X16	1	
022	819064-1	MARQUAGE MAKITA	1	
023	266042-6	VIS 4X20	3	
024	183312-7	COUVERCLE CARTER DE LAME INC. 22,78	1	
025	152545-5	CARTER DE LAME nouveau	1	
026	233092-6	RESSORT 5	1	
027	211129-9	ROULEMENT A BILLES 6201DDW	1	
028	344114-8	LEVIER DE BLOCAGE	1	
029	241876-8	VENTILATEUR 76	1	
030	516418-0	INDUIT 5705R INC. 27,29,32,33	1	
031	415460-7	COURONNE	1	
032	681625-5	RONDELLE ISOLANTE	1	
033	210005-4	ROULEMENT A BILLES 608DDW	1	
034	634373-5	INDUCTEUR 5705R	1	
035	632503-2	CONNECTEUR(RAJOUTER 2X654020-2	1	
036	266029-8	VIS 5X65	2	
037	272230-5	LEVIER 54	1	
038	231955-0	RESSORT 12	1	
039	252141-0	ECROU M8	1	
040	266041-8	VIS AUTOFORMEUSE EPAULEE 5X25	5	
041	182675-8	JEU DE POIGNEE 5603R INC. 54	1	
042	852885-8	NAME PLATE 5705R	1	
043	415439-8	GACHETTE DE L'INTERR.	1	
044	651922-3	INTERRUPTEUR TG71B	1	
045	231230-4	RESSORT 4	1	
046	415440-3	SECURITE DE L'INTERR.	1	
047	265995-6	VIS 4X18	2	
048	687063-9	BARRETTE DE FIXATION	1	
049	645142-9	CONDENSATEUR ANTIPARASITES	1	
050	682503-2	MANCHON DU CABLE 8-90	1	
051	666216-3	CABLE D'ALIMENT. 1.50-2-2.5	1	
053	262511-5	DOUILLE CAOUCH 6	1	
054	182675-8	JEU DE POIGNEE 5603R INC. 41	1	
055	331432-3	COUDE 9	1	
056	941201-0	RONDELLE PLATE 8	1	
057	252624-0	ECROU PAPILLON M6	1	
058	941151-9	RONDELLE PLATE 6	1	
059	951204-6	GOUPILLE 6-16	1	

NOMENCLATURE

PAGE 2

MODELE. 5705R

REPERE	CODE	DESIGNATION	QTE	NOTE
060	921332-1	VIS M6X20	1	
061	316578-6	REGLAGE PROFONDEUR 5703R	1	
062	159714-9	CARCASSE MOTEUR 5603R	1	
063	911278-9	VIS M5X55 <=251328-1	3	
064	191963-2	JEU DE CHARBON CB-303	1	
065	643750-0	BOUCHON DU PORTE CHARBON	2	
066	921332-1	VIS M6X20	1	
067	415443-7	SECTEUR RGLGE ANGULAIRE 5603R	1	
068	265725-5	VIS M6X10	1	
069	941151-9	RONDELLE PLATE 6	1	
070	252624-0	ECROU PAPILLON M6	1	
071	265995-6	VIS 4X18	2	
072	256690-9	GOUPILLE 10	1	
073	168267-7	TABLE 5703R	1	
074	285831-0	PLAQUE D'ARRET 19-34	1	
075	267126-3	RONDELLE PLATE 22	1	
076	266026-4	VIS AUTO-FOREUSE 4X12	2	
077	213560-5	O RING 44	1	
078	813647-9	INDICATION LABEL	1	
A01	B-02939	LAME CARBURE 190-12D EQUIPEE	1	
A02	165108-8	GUIDE PARALLELE	1	
A03	192420-3	ADAPTATEUR D'ASPIRATION	1	
A04	783203-8	CLE BTR 5	1	
E01	824606-8	COFFRET PLAST. pour 5603RK	1	