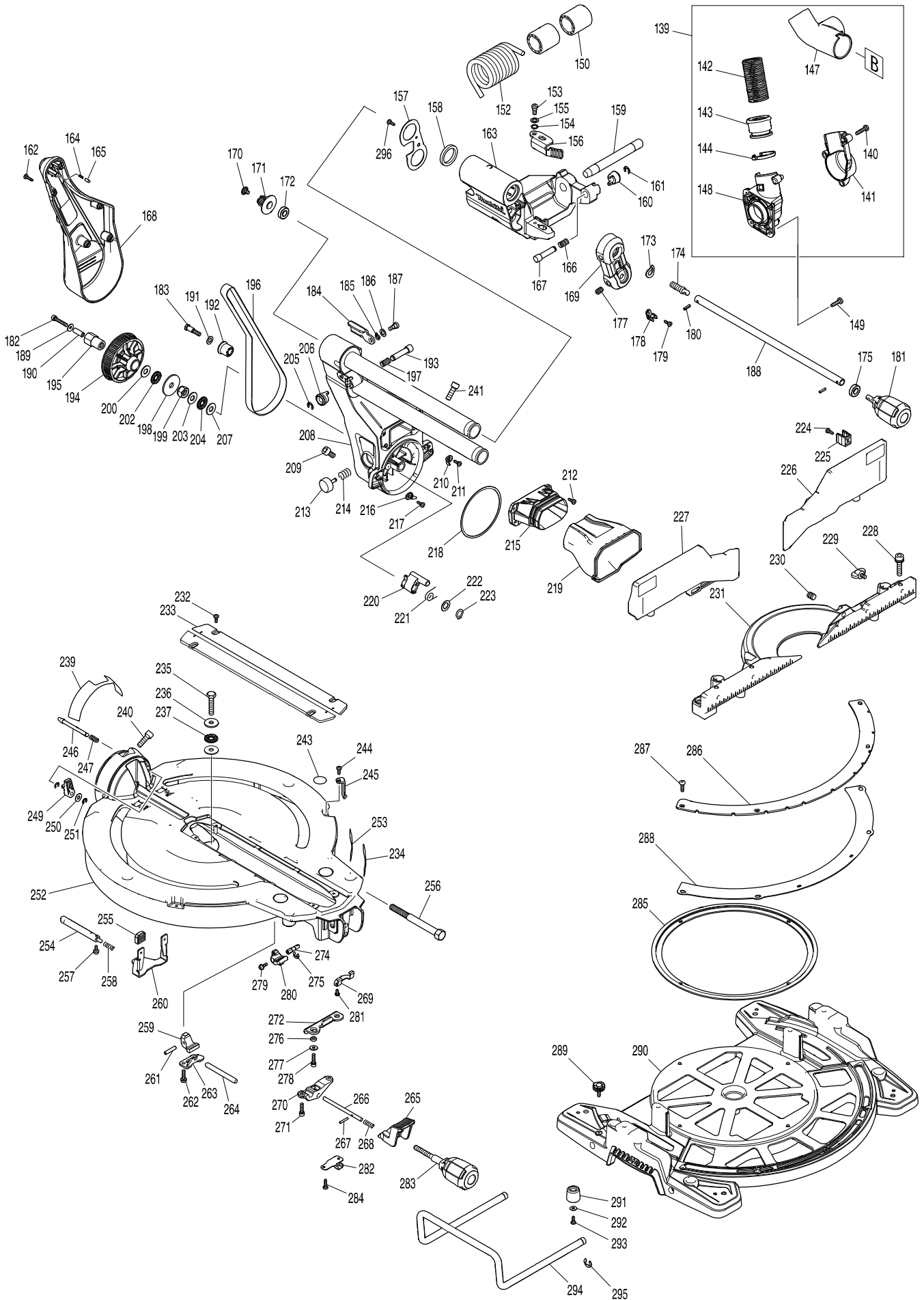


# Numéro du modèle DLS111 260MM DC SLIDE CPD. MITER SAW



Position	Référence pièce	Description	Echelle	QTE	N/O	Option 1	Option 2	COMMENTAIRE
001	265995-6	VIS 4X18		6	0		P1	
002	183H70-3	HANDLE SET		1				
C10	810486-8	MARQUAGE SECURITE		1	0		P1	
D10		INC. 14						
003	632L09-2	SWITCH UNIT		1				
004	813T75-8	CAP LABEL		1				
005	183H92-3	CAP SET		1				
D10		INC. 4						
006	457935-0	SWITCH LEVER		1				
007	416356-5	LEVIER DE SECURITE		1	65		P2	
008	651083-9	SWITCH C3XA-1PSPM		1				
009	231026-3	RESSORT 4		1	0		P1	
010	213275-4	ANNEAU 18		1	0		P1	
011	458079-9	SWITCH COVER		1				
012	620750-7	SUB CONTROLLER		1				
013	265995-6	VIS 4X18		3	0		P1	
014	183H70-3	HANDLE SET		1				
C10	810486-8	MARQUAGE SECURITE		1	0		P1	
D10		INC. 2						
015	451037-4	POUSSOIR DE L'INTERRUPTEUR		1	0		P1	
016	451000-7	SUPPORT DE COUVERCLE		1	0		P1	
017	265995-6	VIS 4X18		1	0		P1	
018	265995-6	VIS 4X18		2	0		P1	
019	457933-4	REAR COVER		1				
020	620742-6	POWER SUPPLY CIRCUIT		1				
021	620728-0	CONTROLLER		1				
022	813T74-0	INDICATION LABEL		1				
023	643874-2	TERMINAL		2			P5	
024	911948-0	VIS M6X80		4	0		P1	
025	853T07-3	DLS111 NAME PLATE		1				
026	457906-7	MOTOR HOUSING		1				
027	265995-6	VIS 4X18		3	0		P1	
028	911273-9	VIS M5X50		2	0		P1	
029	183H65-6	BATTERY HOUSING SET		1				
C10	263005-3	CHEVILLE CAOUTCHOUC 6		4	65		P2	
D10		INC. 30						
030	183H65-6	BATTERY HOUSING SET		1				
C10	263005-3	CHEVILLE CAOUTCHOUC 6		4	65		P2	
D10		INC. 29						
031	629282-1	STATOR		1				
032	457934-2	BAFFLE PLATE		1				
033	265995-6	VIS 4X18		2	0		P1	
034	211021-9	ROULEMENT A BILLES 607LLB NTN		1	45		P19	
035	519454-5	ROTOR ASSY		1				
D10		INC. 34						
036	319591-3	MOTOR BRACKET		1				
037	961057-5	CIRCLIP MOD S EXT 17		1	0		P1	
038	211275-8	ROULEMENT A BILLES 6003DDW		1	1		P20	

Position	Référence pièce	Description	Echelle	QTE	N/O	Option 1	Option 2	COMMENTAIRE
039	922331-6	VIS TETE CREUSE M6X20		1	0		P1	
040	253804-1	RONDELLE PLATE 6		1	65		P2	
041	257163-5	ENTRETOISE 6 LS1013		1	1		P4	
042	457704-9	DUST NOZZLE		1				
043	853T14-6	DLS111 SERIAL NO. LABEL		1				
044	266026-4	VIS AUTO-FOREUSE 4X12		1	0		P1	
045	251554-2	THUMB SCREW M6X40		1				
046	922332-4	VIS M6x20		1	0		P1	
047	457667-9	LOGO PLATE		1				
048	961018-5	CIRCLIP E-5		1	0		P1	
049	251547-9	HEX.SOCKET HEAD BOLT M8X25		1				
050	922226-3	VIS TETE HEX. M5X18		1	0		P1	
051	266034-5	VIS M4X16		3	0		P1	
052	144529-7	LINK PLATE COMPLETE		1				
053	257163-5	ENTRETOISE 6 LS1013		1	1		P4	
054	253804-1	RONDELLE PLATE 6		1	65		P2	
055	262001-8	ENTRETOISE		1	1		P1	
056	942151-2	RONDELLE GROWER MX6		1	0		P1	
057	257785-1	ENTRETOISE 6		1	0		P1	
058	266321-2	VIS HEX.CREUSE M6X16		1	0		P1	
059	911114-9	VIS M4X10		2	0		P1	
060	232412-1	TORSION SPRING 11		1				
061	457764-1	DUST GUIDE PLATE		1				
062	161647-6	GUARD HOLDER		1				
063	231928-3	RONDELLE ELASTIQUE 8		1	65		P2	
064	251544-5	SHOULDER HEX. BOLT M4		1				
065	144774-4	BLADE CASE COMPLETE		1				
C10	263005-3	CHEVILLE CAOUTCHOUC 6		3	65		P2	
C20	810064-4	ETIQUETTE		1	0		P3	
C30	810354-5	LASER BEAM LABEL		1				
066	231240-1	RESSORT 7		1	65		P2	
067	256633-1	AXE 6		1	65		P2	
068	457659-8	LEAD COVER		1				
069	265028-7	VIS TETE RONDE M4X11		1	0		P3	
070	422155-5	GUARD		1				
071	347215-1	GUARD PLATE		1				
072	266283-4	VIS HEX M8 X 20		1	0		P1	
073	266020-6	VIS AUTOFORMEUSE EPAULEE 4X12		1	0		P1	
074	961052-5	CIRCLIP MOD S EXT 12		1	65		P1	
075	210005-4	ROULEMENT A BILLES 608DDW		1	4		P13	
076	261104-5	RONDELLE CAOUTCHOUC 12		1	0		P1	
077	253744-3	RONDELLE 12		1	0		P3	
078	254001-2	CLAVETTE WOODR M4X13		1	2		P1	
079	227550-2	COURONNE DENTEE 32		1	2		P8	
080	253744-3	RONDELLE 12		1	0		P3	
081	253313-0	RONDELLE 14		1	0		P1	
082	451002-3	SUPPORT GRAISSEUR		1	0		P1	
083	266026-4	VIS AUTO-FOREUSE 4X12		2	0		P1	

Position	Référence pièce	Description	Echelle	QTE	N/O	Option 1	Option 2	COMMENTAIRE
084	325643-0	AXE		1	1		P5	
085	216024-8	BILLE ACIER 4		1	0		P1	
086	227702-5	PIGNON 27		1	2		P7	
087	227701-7	PIGNON 14		1	2		P7	
088	210067-2	ROULEMENT 6000ZZ		1	65		P2	
089	442147-8	MEMBRANE		1	1		P4	
090	961055-9	CIRCLIP MOD EXT S 15		1	0		P1	
091	210005-4	ROULEMENT A BILLES 608DDW		1	4		P13	
092	911223-4	VIS HEX M5X16		3	0		P1	
093	227703-3	PIGNON 28		1	2		P7	
094	267010-2	RONDELLE PLATE 5		1	65		P2	
095	210005-4	ROULEMENT A BILLES 608DDW		1	4		P13	
096	158957-0	CARTER DE ROULEMENT		1	9		P12	
C10	263002-9	CHEVILLE CAOUTCHOUC 4		1	0		P1	
097	285847-5	SUPPORT DE ROULEMENT		1	1		P6	
098	931202-6	ECROU M5		1			P2	
099	942101-7	RONDELLE GROWER 5		1	0		P1	
100	325644-8	AXE		1	1		P6	
101	211236-8	ROULEMENT A BILLES 6002DDW		1	8		P18	
102	285732-2	COUVERCLE DU CARTER 51		1	0		P1	
103	224431-1	FLASQUE INTER 53		1	1		P5	
104	224432-9	FLASQUE EXTERIEUR 53		1	1		P5	
105	257262-3	BAGUE 16		1	65		P2	
106	265034-2	VIS TETE FRAISEE M5		2	65		P2	
107	266755-9	VIS HEX M10 X 20		1	0		P1	
108	941051-3	RONDELLE PLATE MX4		2	0		P1	
109	266020-6	VIS AUTOFORMEUSE EPAULEE 4X12		2	0		P1	
110	418104-8	OBJECTIF		1	1		P1	
111	419378-4	BLOC B		1	65		P4	
112	911003-8	VIS M3X6		2	65		P2	
113	231664-1	RESSORT 9 LS0714FL		1	0		P1	
114	266318-1	VIS HEX CREUSE M4X6		1	0		P1	
115	266306-8	VIS M5		1	0		P3	
116	419379-2	BLOC C		1	1		P6	
117	233471-8	RESSORT 6 LS0714FL		1	0		P1	
118	638651-5	LASER		1	8		P18	
119	231664-1	RESSORT 9 LS0714FL		1	0		P1	
120	266318-1	VIS HEX CREUSE M4X6		1	0		P1	
121	266229-0	VIS M5X8		2	0		P1	
122	457660-3	LASER COVER		1				
123	266034-5	VIS M4X16		2	0		P1	
124	457664-5	PROTECTOR		1				
125	265753-0	VIS M5X24		1	65		P2	
126	253807-5	RONDELLE 5		1	65		P2	
127	424193-3	ROULEAU		2	0		P1	
128	266385-6	VIS 4X14		3	0		P1	
129	457499-4	SEAFTY COVER B		1				
130	266385-6	VIS 4X14		1	0		P1	

Position	Référence pièce	Description	Echelle	QTE	N/O	Option 1	Option 2	COMMENTAIRE
131	347213-5	CENTER PLATE		1				
132	231634-0	RESSORT 45		1	0		P1	
133	424190-9	BUTEE CAOUTCHOUC		1	0		P1	
134	347214-3	CENTER COVER		1				
135	265985-9	VIS TETE CREUSE M6		1	1		P4	
136	253932-2	RONDELLE FREIN 10		1	0		P1	
137	210168-6	BALL BEARING 6805DDW		1				
138	457498-6	SAFETY COVER A		1	*			
138-1	458437-9	SAFETY COVER A	S	1				
139	126751-8	DUST NOZZLE ASSEMBLY		1				
D10		INC. 140-144,147,148						
140	265995-6	VIS 4X18		3	0		P1	
141	183H71-1	HOSE CONNECTOR SET		1				
D10		INC. 148						
142	245041-1	HOSE 28-0.45		1				
143	457672-6	SLEEVE		1				
144	457673-4	STOPPER		1				
147	458198-1	HOSE JOINT		1				
148	183H71-1	HOSE CONNECTOR SET		1				
D10		INC. 141						
149	266034-5	VIS M4X16		3	0		P1	
150	457665-3	SLEEVE 17		2				
152	233537-4	RESSORT 35		1	2		P9	
153	251267-5	VIS TETE RONDE M6		1	65		P2	
154	253948-7	RONDELLE 8		1	0		P1	
155	253835-0	RONDELLE PLATE 8		1	65		P2	
156	347221-6	STOPPER ARM		1				
157	347222-4	FRONT ARM PLATE		1				
158	262076-7	FELT RING 30		2				
159	326994-4	ROD 16		1				
160	271437-0	KNOB 22		1				
161	961013-5	CIRCLIP E-7		1	0		P1	
162	266034-5	VIS M4X16		4	0		P1	
163	144531-0	FRONT ARM COMPLETE		1				
C10	263005-3	CHEVILLE CAOUTCHOUC 6		2	65		P2	
164	233151-6	RESSORT 4		1	0		P1	
165	256364-2	PIN 4		1				
166	232384-0	COMPRESSION SPRING 10		1				
167	326977-4	STOPPER PIN		1				
168	457653-0	ARM COVER		1				
169	144658-6	HOLDER COMPLETE		1				
C10	812X89-8	INDICATION LABEL		1				
170	265008-3	VIS EPAULEE M5		1	1		P4	
171	222191-9	PULLEY 17-19.3		1				
172	210167-8	BALL BEARING 6900LLB		1				
173	267804-5	RONDELLE GROWER 15		1	0		P1	
174	326975-8	SHAFT		1				
175	210167-8	BALL BEARING 6900LLB		1				

Position	Référence pièce	Description	Echelle	QTE	N/O	Option 1	Option 2	COMMENTAIRE
177	913416-9	SET SCREW M8X12		2				
178	416536-3	SUPPORT CLE		1	0		P3	
179	266026-4	VIS AUTO-FOREUSE 4X12		1	0		P1	
180	951107-4	GOUPILLE ELAS 4-14		2	65		P2	
181	273016-0	GRIP 50 B		1				
182	265919-2	VIS TETE CREUSE 5X30		1	1		P4	
183	251545-3	SHOULDER HEX. BOLT M6		1				
184	144657-8	STOPPER LEVER COMPLETE		1				
C10	812X87-2	INDICATION LABEL		1				
185	253948-7	RONDELLE 8		1	0		P1	
186	253835-0	RONDELLE PLATE 8		1	65		P2	
187	251267-5	VIS TETE RONDE M6		1	65		P2	
188	326987-1	PIN 9-365		1				
189	253194-2	RONDELLE 5		1	65		P2	
190	257426-9	SLEEVE 5		1				
191	253165-9	RONDELLE PLATE 8		1	0		P1	
192	457666-1	SLEEVE 20		1				
193	326977-4	STOPPER PIN		1				
194	222192-7	PULLEY 17-87.8		1				
195	326980-5	HEX.LOCK NUT M10-19		1				
196	225101-5	SYNCHRO BELT 15-756		1				
197	232384-0	COMPRESSION SPRING 10		1				
198	253388-9	FLAT WASHER 10		1				
199	252244-0	HEX.LOCK NUT M10-17		1				
200	253024-7	RONDELLE PLATE 10		1	0		P1	
202	216413-7	BUTEE A BILLES 1024		1	2		P10	
203	253024-7	RONDELLE PLATE 10		1	0		P1	
204	216413-7	BUTEE A BILLES 1024		1	2		P10	
205	961013-5	CIRCLIP E-7		1	0		P1	
206	271437-0	KNOB 22		1				
207	253024-7	RONDELLE PLATE 10		1	0		P1	
208	144530-2	ARM COMPLETE		1				
C10	812X88-0	INDICATION LABEL		1				
209	251547-9	HEX.SOCKET HEAD BOLT M8X25		1				
210	457871-0	INDICATION PLATE R		1				
211	266026-4	VIS AUTO-FOREUSE 4X12		1	0		P1	
212	266034-5	VIS M4X16		4	0		P1	
213	415208-7	BOUTON SECURITE		1	0		P1	
214	233031-6	RESSORT 12		1	0		P1	
215	457654-8	DUST GUIDE HOLDER		1				
216	457870-2	INDICATION PLATE L		1				
217	266026-4	VIS AUTO-FOREUSE 4X12		1	0		P1	
218	253389-7	WASHER 94		1				
219	422156-3	DUST GUIDE		1				
220	319593-9	STOPPER		1				
221	231646-3	RESSORT 14		1	0		P1	
222	253744-3	RONDELLE 12		1	0		P3	
223	961052-5	CIRCLIP MOD S EXT 12		1	65		P1	

Position	Référence pièce	Description	Echelle	QTE	N/O	Option 1	Option 2	COMMENTAIRE
224	266026-4	VIS AUTO-FOREUSE 4X12		2	0		P1	
225	457668-7	HOLDER		2				
226	144650-2	UPPER FENCE R COMPLETE		1				
C10	810503-4	MARQUAGE SECURITE		1	0		P1	
227	144646-3	UPPER FENCE L COMPLETE		1				
C10	810503-4	MARQUAGE SECURITE		1	0		P1	
228	922458-2	H.S.H.BOLT M8X35 WITH WR		4				
229	251887-5	VIS M6X10		2			P5	
230	251561-5	H.SOCKET HEAD SET SCREW M10X12		2				
231	319565-4	GUIDE FENCE		1				
232	266026-4	VIS AUTO-FOREUSE 4X12		4	0		P1	
233	451013-8	PLAQUE		2	1		P5	
235	265442-7	BOULON MECAN. M8x40		1	65		P2	
236	253852-0	RONDELLE PLATE 8		2	0		P3	
237	216413-7	BUTEE A BILLES 1024		1	2		P10	
239	812X86-4	BEVEL SCALE LABEL		1				
240	251547-9	HEX.SOCKET HEAD BOLT M8X25		1				
241	251547-9	HEX.SOCKET HEAD BOLT M8X25		1				
243	813L22-1	CAUTION LABEL		2				
244	266026-4	VIS AUTO-FOREUSE 4X12		2	0		P1	
245	457702-3	INDICATION PLATE		2				
246	326970-8	LOCK PIN 8		1				
247	234122-6	RESSORT DE COMPRESSION 6		1	0		P1	
249	457657-2	LEVER 25		1				
250	253804-1	RONDELLE PLATE 6		1	65		P2	
251	961018-5	CIRCLIP E-5		2	0		P1	
252	144654-4	TURN BASE COMPLETE		1				
D10		INC. 239,243,253						
253	812X85-6	CAUTION LABEL		1				
254	326973-2	ROD 12		1				
255	286039-9	CAP		2				
256	326976-6	CENTER SHAFT		1				
257	911113-1	VIS HEX M4X10		2	0		P1	
258	231325-3	RESSORT 6		1	0		P1	
259	310803-7	TURN STOPPER		1				
260	347217-7	LEVER PLATE		1				
261	256186-0	AXE 5		1	0		P1	
262	911231-5	VIS TETE RONDE M5X20		2	0		P1	
263	347219-3	STOPPER HOLDER		1				
264	326971-6	LOCK ROD		1				
265	457656-4	LOCK LEVER		1				
266	326969-3	LOCK PIN 6		1				
267	256158-5	AXE 3		1	0		P3	
268	231325-3	RESSORT 6		1	0		P1	
269	347237-1	CAM PLATE		1				
270	319592-1	PIN HOLDER		1				
271	922231-0	VIS HEX CREUSE M5x20		2	0		P3	
272	347216-9	LOCK PLATE		1				



