

TAMPON CORRECTEUR

02336

Fonctions

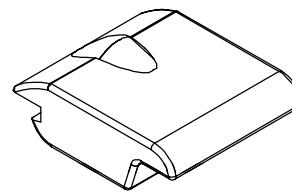
Pièce à utiliser pour corriger la position du vantail en phase de fermeture par glissement sur la femelle de la série.

Finitions

Noir

Conditionnement

Sachet de 50 pièces



Caractéristiques techniques

Ce tampon, monté sur son point femelle de la série, permet de décharger le poids du vantail de la charnière sur le point femelle et corriger la position théorique du vantail ; indispensable pour bien isoler le local des agents atmosphériques.

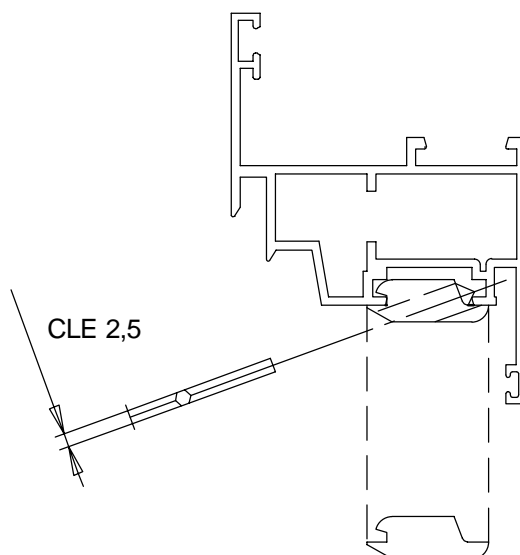
Equipement

1 Vis sans tête M5x7 pointue

Matériaux

Corps en nylon noir

Vis sans tête en acier inox



Note: _____
