

810303**REPERAGE DES CONTREMARCHES PVC ADHESIF
INTERIEUR Rouleau 10m x 100mm**

Le repérage des contremarches permet une meilleure estimation de la hauteur de l'escalier et diminue les risques de chute dans les escaliers. Elle permet d'identifier la première et la dernière marche d'un escalier.

**NUANCIER DE COULEUR****CARACTERISTIQUES**

Ref racine : 810303

Couleurs principales : blanc, bleu, jaune, rouge, noir

Environnement : Intérieur

Matière : PVC

Spécificités : Aspect mat

Sols compatibles: carrelage, résine de sol de métacrylate de métyl, pu, béton lisse, résine epoxy

Température d'utilisation (°C) : -20 à 70

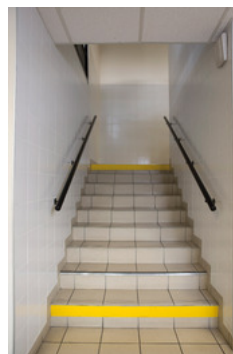
CARACTÉRISTIQUES TECHNIQUES

Poids net (kg) : 0.88

Faiblesse chimique : Acétone, Chlore, Ether, Méthyléthylcétone

Résistance produits chimique : Eau de javel, Ethylène glycol, Huiles végétales, Huiles hydrauliques, Huiles de graissage, Hydroxyde de sodium (soude caustique)

Produit complémentaire: primaire d'accrochage 801538
après abrasion du support avec papier de verre

**DIMENSIONS**

Dimensions (L*I*H en mm) : 10 m x 100 x 0,6 mm

Épaisseur (mm) : 0.6

Largeur (mm) : 100

Longueur (mm) : 10000

DÉCLINAISONS :

Référence	Désignation Divalto	EAN	Couleur
810303B	REPERAGE DES CONTREMARCHES PVC ADHESIF INTERIEUR Rouleau 10m x 100mm BLANC	3664336027710	Blanc
810303BLEU	REPERAGE DES CONTREMARCHES PVC ADHESIF INTERIEUR Rouleau 10m x 100mm BLEU	3664336027727	Bleu
810303J	REPERAGE DES CONTREMARCHES PVC ADHESIF INTERIEUR Rouleau 10m x 100mm JAUNE	3664336020285	Jaune
810303N	REPERAGE DES CONTREMARCHES PVC ADHESIF INTERIEUR Rouleau 10m x 100mm NOIR	3664336027758	Noir
810303R	REPERAGE DES CONTREMARCHES PVC ADHESIF INTERIEUR Rouleau 10m x 100mm ROUGE	3664336027765	Rouge

CONDITIONNEMENT

Référence	PCB	Unité
810303B	12	Pièce
810303BLEU	12	Pièce
810303J	12	Pièce
810303N	12	Pièce
810303R	12	Pièce

LOGISTIQUE

Pays d'origine	Code douanier	Poids brut (kg)	Type de conditionnement
France	39191012	0.968	Carton le plus adapté

WATTRECYCLE : NON

USAGE



Intérieur



Extérieur

CONSEILS D'UTILISATION :

Température d'application supérieure ou égale à 12°C
Abraser le support et appliquer un primaire obligatoirement