

Fiche technique



1477PAO075P30-11

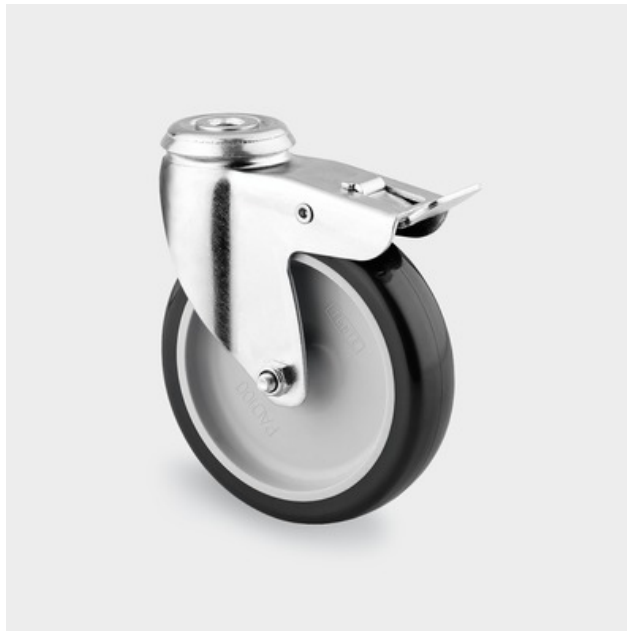
EAN 4031582338492

Roulette pivotante à blocage total suiveur, Chape en acier embouté, Finition zinguée, Pivot sur double chemin de billes, Trou central.

Corps de roue en polypropylène, Bandage polyuréthane RAL 7015, Moyeu lisse.

Fiche technique

Diamètre de roue	75 mm
Largeur de bandage	25 mm
Trou central	11 mm
Déport	25 mm
Diamètre d'encombrement	156 mm
Hauteur	100 mm
Résistance à la température	- 20 / + 60 °C
Norme	EN 12530
Poids	0 kg
Rayon d'encombrement	78 mm
Dureté du bandage	D 40 Shore
Capacité de charge dynamique	60 kg
Capacité de charge statique	120 kg



Résistance au roulement	+	+	+	+	+
Bruit du mouvement	+	+	+	+	+
Usure	+	+	+	+	+
Résistance à l'oxydation.	+	+	+	+	+

1477PAO075P30-11

EAN 4031582338492

