

Fiche technique



1670PIP100P30-13

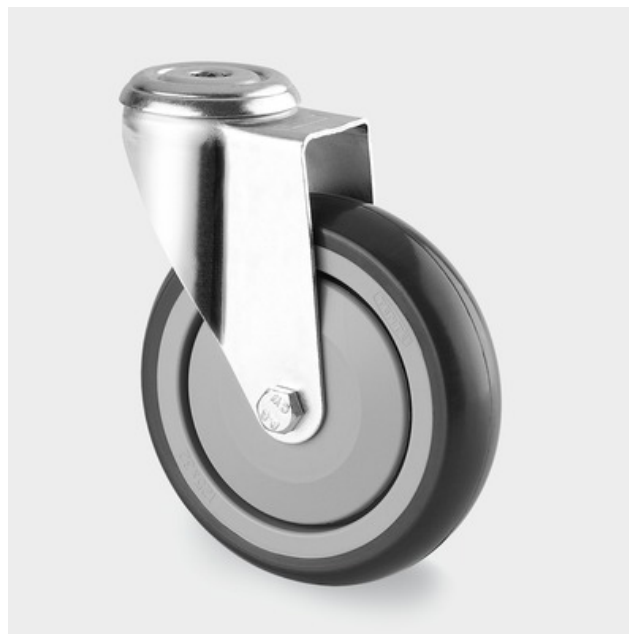
EAN 4031582356472

Roulette pivotante, Chape en acier embouti, Finition zinguée, Pivot sur double chemin de billes, Trou central.

Corps de roue polypropylène, bandage caoutchouc semi-élastique gris non tachant, roulement à billes de précision avec pare-fils

Fiche technique

Diamètre de roue	100 mm
Largeur de bandage	32 mm
Trou central	13 mm
Déport	38 mm
Diamètre d'encombrement	176 mm
Hauteur	135 mm
Résistance à la température	- 20 / + 60 °C
Norme	EN 12530
Poids	0.566 kg
Rayon d'encombrement	88 mm
Dureté du bandage	A 75 Shore
Capacité de charge dynamique	70 kg
Capacité de charge statique	140 kg



Résistance au roulement	+	+	+	+	+
Bruit du mouvement	+	+	+	+	+
Usure	+	+	+	+	+
Résistance à l'oxydation.	+	+	+	+	+

1670PIP100P30-13

EAN 4031582356472

