

Fiche technique

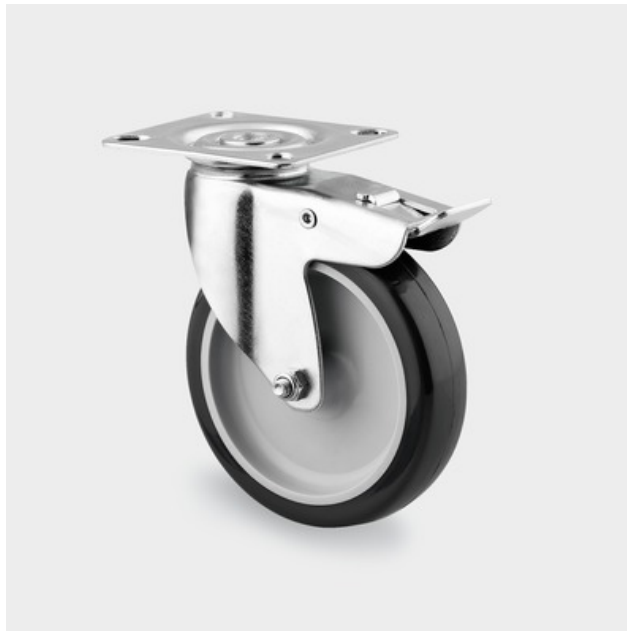


1477PAO100P50

EAN 4031582331530

Roulette pivotante à blocage total suiveur, Chape en acier embouté, Finition zinguée, Pivot sur double chemin de billes, Fixation à platine.

Corps de roue en polypropylène, Bandage polyuréthane RAL 7015, Moyeu lisse.



Fiche technique

Diamètre de roue	100 mm
Largeur de bandage	25 mm
Dimension de platine	77 x 67 mm
Distance entre axe	61,5/56 x 51,5/46,5
Diamètre des trous	8,5 mm
Déport	28 mm
Diamètre d'encombrement	174 mm
Hauteur	125 mm
Résistance à la température	- 20 / + 60 °C
Norme	EN 12530
Poids	0.43 kg
Rayon d'encombrement	87 mm
Dureté du bandage	D 40 Shore
Capacité de charge dynamique	70 kg
Capacité de charge statique	140 kg

Résistance au roulement	+	+	+	+	+
Bruit du mouvement	+	+	+	+	+
Usure	+	+	+	+	+
Résistance à l'oxydation.	+	+	+	+	+

1477PAO100P50

EAN 4031582331530

