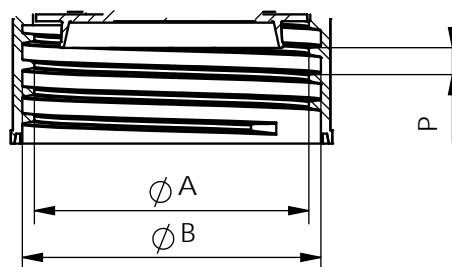
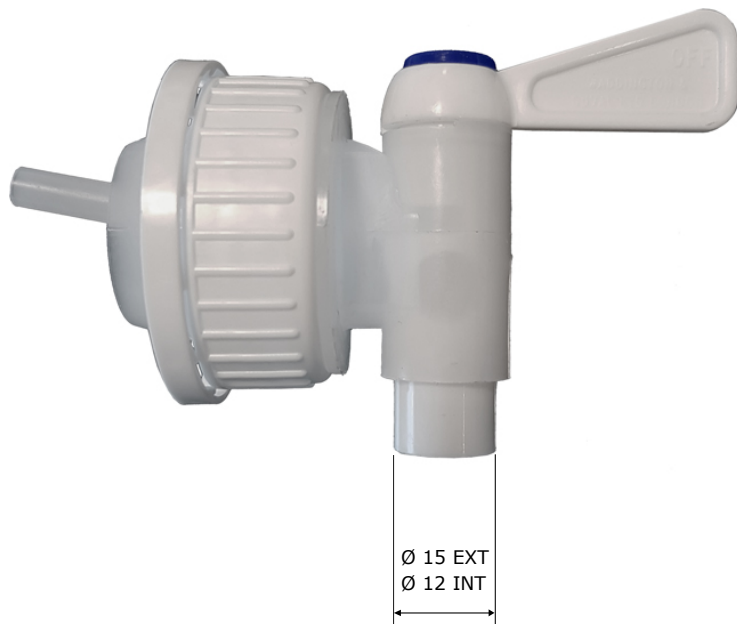


Robinet à levier avec prise d'air interne "anti glou-glou", permet d'obtenir un débit régulier sans à-coups, sans danger ni gaspillage et compatible avec un grand nombre de liquides. Robinet orientable 360°.  
Il convient particulièrement aux jerrycans en plastique à ouverture unique.



Ø A 38.8 mm / Ø B 42.2 mm  
P = 4 mm

Matière:  
Ecrrou: autojointant LDPE  
Filetage: DIN40  
Corps: LLDPE  
Robinet: PP

Conditionnement: carton de 750

Application: eau, jus, boissons, produits chimiques, huiles essentielles, aliments liquides

Voir fiche "Résistances chimiques" pour plus d'informations sur la compatibilité avec vos produits