

# SYSTEME 868 MHz - SLH LR



**SLH = Self Learning Hopping Code** : le code change après chaque usage. Un algorithme reconnaît et valide uniquement le signal des émetteurs programmés dans le récepteur.

**LR = Long Range**: émetteurs SLH Long Range s'adapte à l'environnement en temps réel en envoyant le signal (p. ex. position de la main. la présence d'interférences électriques, etc ...) et reconfigure automatiquement l'électronique ce qui maximise la portée à chaque signal d'émission.




Pour marquage des émetteurs à votre nom, veuillez nous consulter.

Type	Décodage	Description	Code article
XT2 868 SLH LR	SLH	Emetteur 2 canaux version blanche	787009
		Emetteur 2 canaux version <b>noire</b>	7870091
XT4 868 SLH LR	SLH	Emetteur 4 canaux version blanche	787010
		Emetteur 4 canaux version <b>noire</b>	7870101

## RÉCEPTEURS

Récepteurs au choix :

1. Module fréquence pour tous les commandes FAAC équipées d'un système de décodage interne OMNIDEC
2. Récepteur enfichable sur carte électronique : pour cartes électroniques FAAC avec connecteur à 5 pins ou usage externe via Interface.
3. Récepteur externe logé dans un boîtier séparé (vous permet de contrôler plusieurs composants électriques)
4. Carte de décodage enfichable avec récepteur externe : pour commandes FAAC avec connecteur à 5 pins

Modèle	Description	Code article
1. Module récepteur (connecteur à 3 pins pour carte électronique FAAC)	XF 868 module fréquence enfichable (868 MHz) pour cartes électroniques FAAC (p. ex. E024 / E124 / E045S / E145S, ...), équipées d'un système décodage OMNIDEC 	787832
2. RÉCEPTEUR ENFICHABLES (connecteur à 5-pins pour carte électronique FAAC)	RP 868 SLH, récepteur enfichable à 1 canal (connecteur 5-pins)	787854
	RP2 868 SLH, récepteur enfichable à 2 canaux (connecteur 5-pins)	787855
3. RÉCEPTEUR EXTERNE (système avec décodage intégré dans un boîtier prévu pour une utilisation extérieure)	XR2 868 récepteur 2 canaux avec antenne incorporée (12/24V CA/CC) 	787754
	XR4 868 récepteur 4 canaux avec antenne incorporée (12/24V CA/CC) (70 x 105 x 33 mm.)	787755
4. RÉCEPTEUR EXTERNE couplé avec une carte de décodage enfichable (connecteur à 5-pins pour cartes électroniques FAAC)	A. PLUS1 868, récepteur électronique dipolaire de réception (à coupler avec 785532 ou 785534) 	787834
	B. Connecteur pour utilisation PLUS1 868 sur carte électr. 24V avec connecteur à 3-pins (au lieu d'un module XF ; à combiner avec 787827)	12204825002
	C. MINIDEC SLH, carte de décodage - avec 250 emplacements de mémoire (à combiner avec 787827)	785532
	D. DECODER SLH, carte de décodage - avec 1.000 emplacements de mémoire (à combiner avec 787827)	785534
ANTENNE	Antenne longue portée 868 MHz avec câble coaxial (5,00 m) pour améliorer la portée des XF, RP, PL, XR	12204770004

## ACCESSOIRES



Clip support émetteur XT transparent pour fixation murale ou sur parsoleil

390205



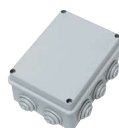
RP Interface 24V AC Relais-interface (sans boîtier)

787725



RPS230V Interface pour récepteur RP SLH (avec pied de connection à 11 bornes)

787602



MOD.EM : Boîtier IP55 pour FAAC MINISERVICE ou pour Relais-Interface RP

720050

Remarque : fréquences alternatives veuillez nous consulter