

RAD250 (MONOPHASE)

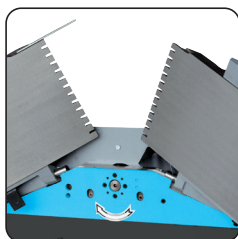
DÉGAUCHISSEUSE - RABOTEUSE • 250 MM



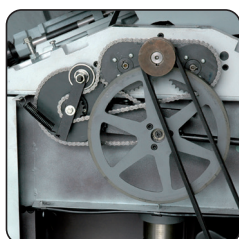
- Bâti mécano-soudé rigide et robuste.
- Table de dégauchissage en fonte d'acier avec lèvres anti-bruit, ajustable et d'une longueur totale de 1080 mm.
- Guide en aluminium profilé monté sur une glissière queue d'aronde en fonte d'acier, rigide et largement dimensionné, inclinable à 45°.
- Indicateur de position pour hauteur de rabotage. Avance automatique débrayable.
- Option mortaiseuse, mandrin de 16 mm, filetage M20x1,5, rotation à gauche.



Table de rabotage montée sur 2 fûts



Ouverture papillon

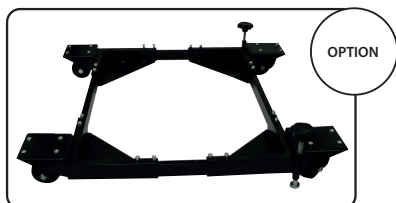


Entraînement des rouleaux par chaîne. Entraînement moteur à double courroie

GARANTIE	2
Puissance moteur (230 V - 50Hz)	1500W-S1
Encombrement (LxlxH)	1080 x 550 x 1010 mm
Vitesse de rotation de l'arbre	4000 t/min
Diamètre de l'arbre	75 mm
Nombre de fers	3
Dimensions des fers (mm)	250 x 30 x 3,0
Filetage de l'arbre pour adaptation mandrin	M20 x 1,5 mm
Diamètre des rouleaux d'entraînement	32 mm
Sortie d'aspiration	ø 100 mm
DÉGAUCHISSAGE	
Largeur de dégauchissage	250 mm
Dimensions des tables (Lxl)	1080 x 255 mm
Dimensions du guide (LxH)	720 x 130 mm
Inclinaison du guide	90° et 135°
Profondeur de passe	de 0 à 3 mm
Hauteur de travail	830 mm
RABOTAGE	
Largeur de rabotage	250 mm
Hauteur de rabotage	180 mm
Profondeur de passe	jusqu'à 3 mm
Vitesse d'avance	8 m/min
Dimensions de la table (Lxl)	600 x 250 mm
Poids Net	148 Kg
Référence pour pièces détachées	210100 (+ N°/vue éclatée)
Gencod	3700501700306
Colisage (LxlxH)	1150 x 530 x 920 mm
Poids Brut	176 Kg

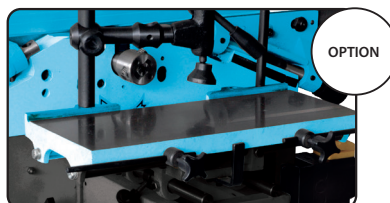
FOURNITURES ET ACCESSOIRES

- La machine est livrée avec guide de dressage inclinable, 3 fers en acier, 1 calibre de réglage des fers, l'indicateur de position, 1 poussoir, clés et notice d'utilisation.



LEMAN

Kit de déplacement 210101



LEMAN

Mortaiseuse 270110