

**601845****PROTECTION MURALE D'ANGLE HAUTE RESISTANCE  
PARGOM L 1200 mm**

Une protection idéale pour tous les points sensibles (poteaux, angle de murs...) en forme d'angle. Cette protection est parfaitement adaptée pour les environnements logistiques, industriels ou tout endroit faisant face à un trafic intensif de véhicule.

**NUANCIER DE COULEUR****CARACTERISTIQUES**

**Ref racine :** 601845\*

**Environnement :** Intérieur, Extérieur

**Matière :** SEBS / PVC

**Mode de pose :** À fixer

**Type de produit :** Protection d'angle renforcée

**Type de protection :** Protection d'angle

**CARACTÉRISTIQUES TECHNIQUES**

**Poids net (kg) :** 3.6

**Dureté shore A :** 80

**Faiblesse chimique :** Acétone, Ether, Hydroxyde de sodium (soude caustique), Huiles de graissage, Chlore, Huiles végétales

**Résistance produits chimique :** Eau de mer, Huiles hydrauliques, Ethylène glycol, Huiles minérales, Essence

Le produit est conçu pour être installé au niveau du sol. Il est recommandé de fixer sur les parties minces aux extrémités après la bande jaune, et de ne pas mettre les fixations à la même hauteur pour éviter qu'elles ne rencontre dans le mur.

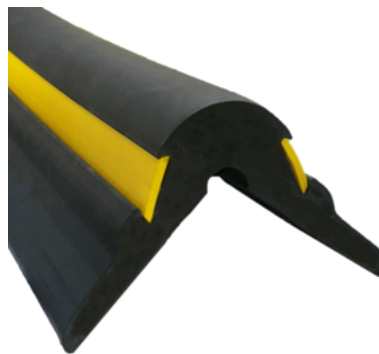
**DIMENSIONS**

**Dimensions (L\*I\*H en mm) :** 1200 x 70 x 10

**Épaisseur (mm) :** 10

**Largeur (mm) :** 70

**Longueur (mm) :** 1200

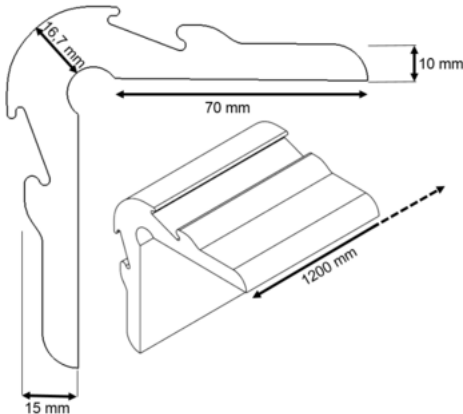


DÉCLINAISONS :

| Référence | Désignation Divalto   | EAN           | Couleur    |
|-----------|---|---------------|------------|
| 601845    | PROTECTION MURALE D'ANGLE HAUTE RESISTANCE PARGOM L 1200 mm | 3664336004049 | Noir/Jaune |

CONDITIONNEMENT

| Référence | PCB | Unité |
|-----------|-----|-------|
| 601845    | 1   | Pièce |



LOGISTIQUE

| Pays d'origine | Code douanier | Poids brut (kg) | Type de conditionnement |
|----------------|---------------|-----------------|-------------------------|
| France         | 39029010      | 4               | Palette Le plus adapté  |

DOMAINES  
D'UTILISATION

Industrie, Maintenance et protection  
de Bâtiments, Parkings, Logistique

WATTRECYCLE : NON

USAGE



Intérieur



Extérieur

CONSEILS D'UTILISATION :

Placer le produit 48H à l'avance dans son environnement de pose avant l'installation.  
Conseil de fixation : commencez par une extrémité et fixez la au niveau des parties minces à environ 4 cm du bord de la lisse puis fixez la progressivement jusqu'à terminer par l'autre extrémité.

