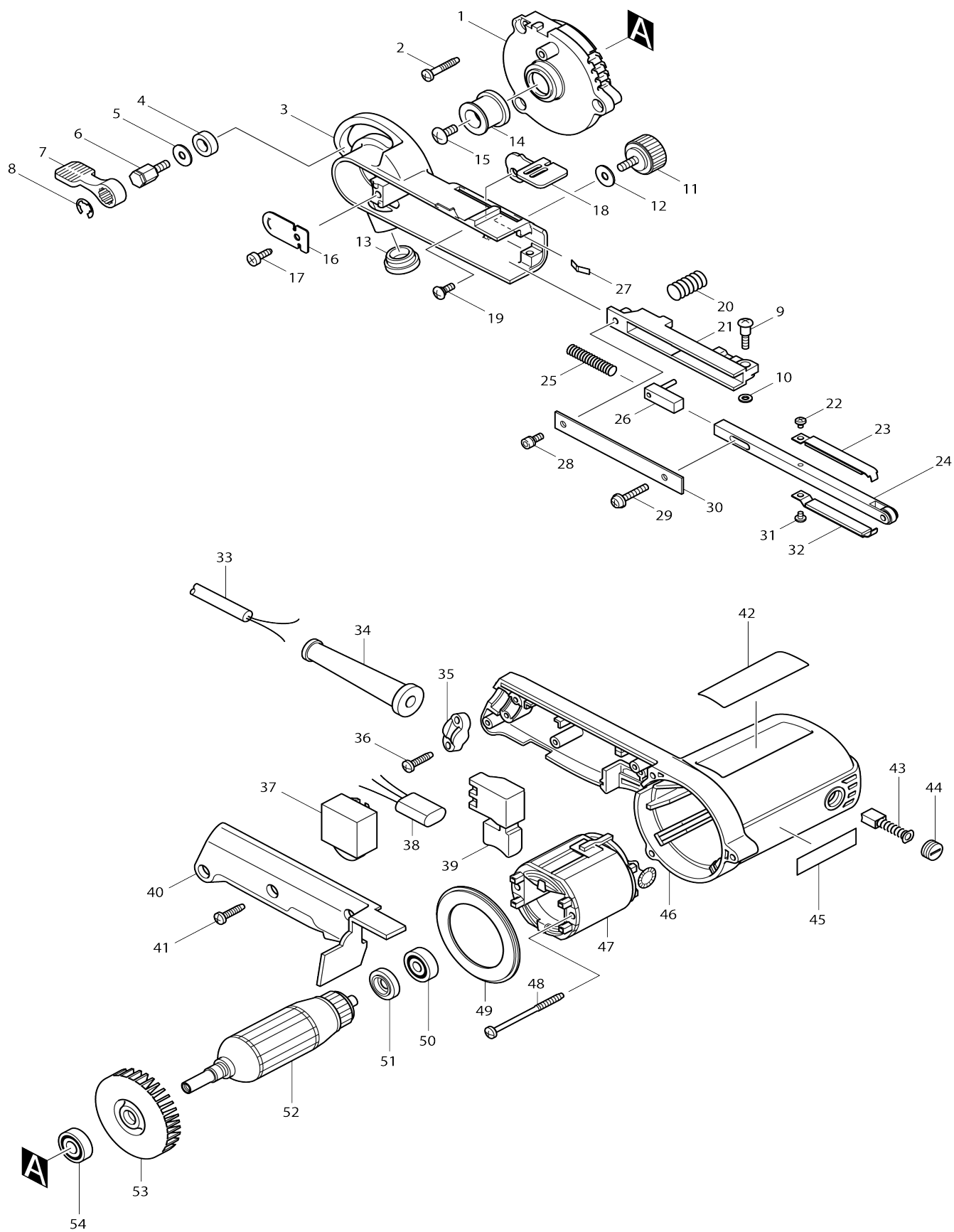


# Model No.9032 PONCEUSE BANDE 500W D=9x533



Model No.9032 PONCEUSE BANDE 500W D=9x533

Numé ro d'a rticle	N ° de pièces	Description	Interc hang eabilit é	Q'ty	Nouv elle / ancie nne	Note 1	Note 2
001	317523-4	Support		1			
002	265999-8	Vis taraudeuse à tête bombée 4X 25		3			
003	153308-2	Couvercle poulie complet		1			
004	257249-5	Anneau 9		1			
005	253807-5	Rondelle plate 5		1			
006	265494-8	Boulon à tête hexagonale M5X13		1			
007	272229-0	Levier 40		1			
008	961014-3	Circlip (EXT) E-8		1			
009	265090-2	Vis à tête cylindrique large M4X2 0		1			
010	941052-1	Rondelle plate 4		1			
011	265751-4	Vis avec mollet M5X13		1			
012	253807-5	Rondelle plate 5		1			
013	421198-4	Capuchon		1			
014	317522-6	Rouleau entraîneur		1			
015	265092-8	Vis à tête poutre en treillis M5X1 2		1			
016	345196-3	Coque de protection		1			
017	266026-4	Vis taraudeuse à tête bombée 4X 12		1			
018	345197-1	Levier de cam		1			
019	265028-7	Vis à tête cylindrique large M4X1 1		1			
020	233333-0	Ressort boudin 10		1			
021	317525-0	Support du bras		1			
022	265040-7	Vis à tête cylindrique M3X4		1			
023	153314-7	Sabot 9 complet		1			
024	153310-5	Bras 9 complet		1			
C10	210064-8	Roulement à billes 694LLU		1	*		
C11	210209-8	Roulement à billes 694LLU	O	1			
C20	267220-1	Rondelle plate 4		2			
025	233332-2	Ressort boudin 6		1			
026	153312-1	Tendeur de bras complet		1			
027	232185-6	Ressort à lame		1			
028	922111-0	Boulon à tête cylindrique à six pa ns creux M4X10 W		1			
029	911138-5	Vis à tête cylindrique M4X20 WR		1			
030	345195-5	Couvercle de bras		1			
031	265040-7	Vis à tête cylindrique M3X4		1			
032	153314-7	Sabot 9 complet		1			
033	665394-6	Cordon d'alimentation 1.0-2-2.5		1			
034	682502-4	Protège-cordon 8-85		1			
035	687052-4	Collier de cordon		1			
036	265995-6	Vis taraudeuse à tête bombée 4X 18		2			
037	631185-7	Contrôleur 200V-240V		1	*		
037-1	631677-6	Contrôleur LO3-1103	O	1			
038	645209-3	Atténuateur de bruit		1	*		

038-1	645200-1	Atténuateur de bruit	S	1			
039	651263-7	Interrupteur SGEL206C		1	*		
039-1	651263-7	Interrupteur SGEL206C	O	1			
040	415635-8	Capot poignée		1			
041	265995-6	Vis taraudeuse à tête bombée 4X 18		3			
042	853483-1	Plaque signalétique 9032		1			
043	191940-4	Jeu de balai en carbone		1	*		
043-1	195010-1	Jeu de balai en carbone	O	1			
044	643550-8	Bouchon du support 5-8		2			
045	819063-3	Makita étiquette logo		1			
046	159747-4	Logement du moteur complet		1			
C10	643932-4	Porte-charbon 6X9		2			
047	599347-2	Ensemble pour terrain 240V		1	*		
C10	654100-4	Cosse à anneau		2	*		
C20	654501-6	Manchon a sertir non isole P-1.2 5		2	*		
047-1	599347-2	Ensemble pour terrain 240V	S	1	*		
C10	654100-4	Cosse à anneau		2	*		
C20	654501-6	Manchon a sertir non isole P-1.2 5		2	*		
047-2	599115-3	Ensemble pour terrain 240V	O	1			
C10	654100-4	Cosse à anneau		2			
C20	654501-6	Manchon a sertir non isole P-1.2 5		2			
048	266052-3	Vis taraudeuse à tête bombée 4X 60		2			
049	415634-0	Chicane		1			
050	210023-2	Roulement à billes 627DDW		1			
051	681614-0	Rondelle isolante		1			
052	517389-4	Assemblage armature 240V		1			
D10		INC. 50,51,53,54					
053	241884-9	Ventilateur 60		1			
054	210005-4	Roulement à billes 608DDW		1			
A01	A-34469	BANDE ABRASIVE MULTIMAT RIA UX 9X533MM G80 (X10)		1			
A02	122652-8	Ensemble du raccord à poussière		1			
F09	192349-3	Ensemble du joint 25		1			
F37	191N60-8	Jeu de housse de protection		1			

Veuillez indiquer les pièces n ° lorsque votre commande.

Date d'impression 12/06/2024