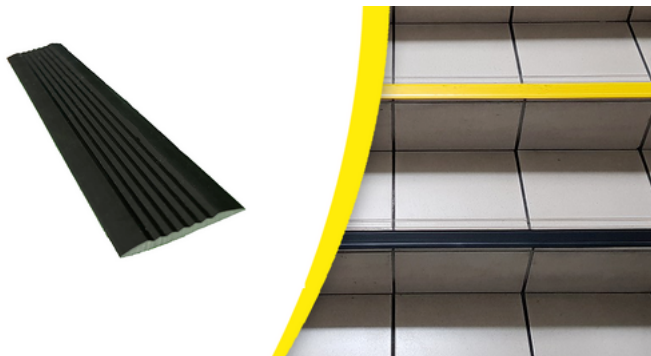


**604009****NEZ DE MARCHE PLAT SOUPLE A COLLER 50mm  
L.3000mm**

Le nez de marche plat diminue les risques de chute dans les escaliers. Antidérapant et souple, il garantit la finition des marches en bois ou béton en assurant un meilleur appui au pied.

**NUANCIER DE COULEUR****CARACTERISTIQUES**

Ref racine : 604009

Couleurs principales : Noir, Gris, Jaune

Couleurs avec minimum de commande : 60 pièces minimum: Rouge, Bleu clair, Vert pomme, Marron

Environnement : Intérieur, Extérieur

Matière : COMPOUND VINYLIQUE

Format : Nez de marche plat

Spécificités : Rail livré non pré-perçé

Mode de pose : À coller

Liste des produits associés : 801539

Nombre de produits collés avec 801 539 : 1.5

Composants produit : Nez de marche

Type de produit : nez de marche plat

**CARACTÉRISTIQUES TECHNIQUES**

Poids net (kg) : 0.63

Faiblesse chimique : Acétone, Chlore, Ether, Méthyléthylcétone

Résistance produits chimique : Eau de javel, Ethylène glycol, Huiles végétales, Huiles hydrauliques, Huiles de graissage, Hydroxyde de sodium (soude caustique)

Produit complémentaire : colle nez de marche 801 539

**DIMENSIONS**

Dimensions (L\*I\*H en mm) : 3 m x 50 mm

Épaisseur (mm) : 3

Largeur (mm) : 52

Largeur antidérapant (mm) : 35

Longueur (mm) : 3000

**NORMES APPLICABLES**

Nez de marche

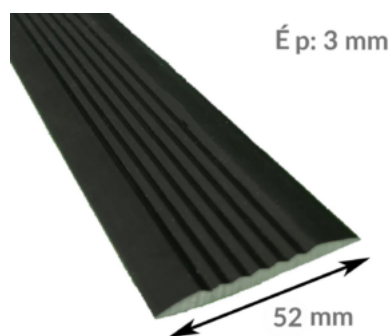
## DÉCLINAISONS :

Référence	Désignation Divalto	EAN	Couleur
604009N	NEZ DE MARCHE PLAT SOUPLE A COLLER 50mm L.3000mm NOIR	3664336059605	Noir
604009G	NEZ DE MARCHE PLAT SOUPLE A COLLER 50mm L.3000mm GRIS	3664336059582	Gris

## CONDITIONNEMENT

60 pièces minimum: Rouge, Bleu clair, Vert pomme, Marron

Référence	PCB	Unité
604009N	10	Pièce
604009G	10	Pièce



## LOGISTIQUE

Pays d'origine	Code douanier	Poids brut (kg)	Type de conditionnement
France	39042200	0.85	Carton 550 x 550 x 100 mm

## DOMAINES D'UTILISATION

Tous types d'établissements,  
Etablissements recevants du public  
(ERP)

WATTRECYCLE : NON

## USAGE



Intérieur



Extérieur

## TEXTE DE LOI

Article 7.1 arrêté du 8 décembre 2014 :

Concerne les escaliers de 3 marches minimum.

“Les nez de marche répondent aux exigences suivantes :

Être contrastés par rapport au reste de l'escalier sur au moins 3 cm horizontal, (3 cm en intérieur, 5 cm en extérieur).

Être non glissants.