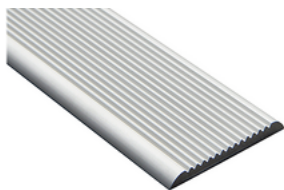


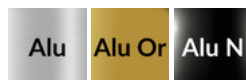
810425/300

PROFIL P33A 3M NEZ DE MARCHE PLAT ALUMINIUM



Le nez de marche plat aluminium strié est résistant au trafic intense et à la glissance sur sol humide, il est recommandé sur tous types de sols, particulièrement pour les marches des ERP. L'angle d'attaque de son profil est optimisé ($< 30^\circ$) pour ne pas être accidentogène.

NUANCIER DE COULEUR



CARACTÉRISTIQUES

Ref racine : 810425/300

Environnement : Intérieur

Matière : ALUMINIUM ANODISE

Format : Nez de marche plat

Spécificités : P33

Mode de pose : À visser

Véhicules supportés : piétonnier uniquement

CARACTÉRISTIQUES TECHNIQUES

Poids net (kg) : 1

Résistance UV : Oui

Faiblesse chimique : Ammoniaque, Huiles de graissage, Chlore

Résistance produits chimique : Eau de javel, Acétone, Ether, Diesel, Huiles hydrauliques, Méthyléthylcétone, Huiles de graissage, Huiles minérales, Huiles végétales

Produit complémentaire : colle nez de marche 801 539. Nous préconisons un perçage tous les 27,6 cm (ref 810399), sauf pour la pose sur bois pour laquelle nous préconisons un perçage tous les 20 cm (ref 810387)

DIMENSIONS

Dimensions (L*I*H en mm) : 33 X 3000

Épaisseur (mm) : 3.24

Largeur antiderapant (mm) : 33

Longueur (mm) : 3000



ENTRETIEN RECOMMANDÉ :

Lavage à l'eau et aux détergents classiques avec brosse souple.

TYPE DE SUPPORT COMPATIBLE :

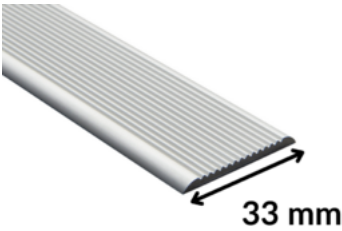
Tous type de sol

DÉCLINAISONS :

Référence	Désignation Divalto	EAN	Couleur
810425A/300	PROFIL P33A ALU 3M NEZ DE MARCHE PLAT ALUMINIUM	3664336063824	Aluminium
810425N/300	PROFIL P33A NOIR 3M NEZ DE MARCHE PLAT ALUMINIUM	3664336068645	Aluminium noir
810425OR/300	PROFIL P33A OR 3M NEZ DE MARCHE PLAT ALUMINIUM	3664336049095	ALUMINIUM ANODISE OR

CONDITIONNEMENT

Référence	PCB	Unité
810425A/300	10	Pièce
810425N/300	10	Pièce
810425OR/300	10	Pièce



Ep: 3.2 mm

LOGISTIQUE

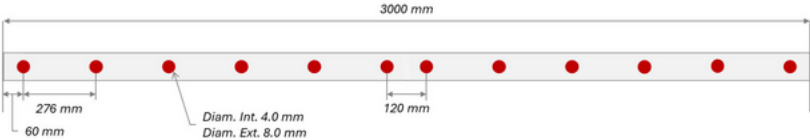
Pays d'origine	Code douanier	Poids brut (kg)	Type de conditionnement
Espagne	76041090	1.1	Carton le plus adapté

USAGE



Intérieur

Option de perçage 810399



Manipuler à une température comprise entre