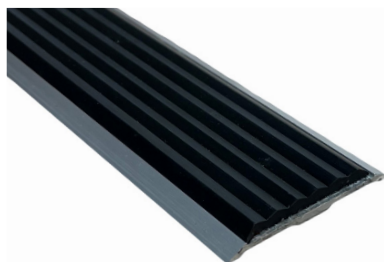


NEZ DE MARCHE AVEC INSERT STRIÉ

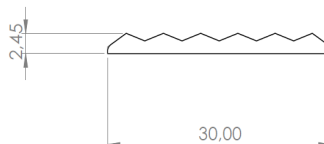


Couleur : **N**

Couleur contremarche (ref 810 366 et 810 367) : **■**

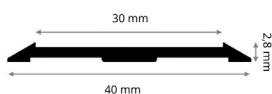
LES + PRODUITS

- Insert strié en PVC pour un usage durable
- Profil adapté à tout type de marche
- A visser ou à coller: bande livrée non collée sur le produit

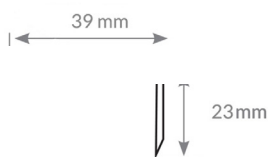


Référence	Forme	Dimensions	Largeur stries	Rail pré-percé	Nombre NDM collés	Usage	Matière	
810 362	Plat	3 M x 41 mm	30 mm	12 trous M4 fraisé 8 mm	3	Intérieur	Aluminium/ Compound vinylique	
810 363		1,5 M x 41 mm		6 trous M4 fraisé 8 mm	6			
810 364	Nez de marche simple	3 M x 39 x 23 mm		Non				3
810 365		1,5 M x 39 x 23 mm						6
810 366	Repérage des contremarches 4 en 1	3 M x 40 x 110 mm						3
810 366/150		1,5 M x 40 x 110 mm						6

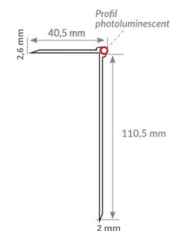
Produit complémentaire P.45 : Colle nez de marche 801 539



Plat



Nez de marche simple



Repérage des contremarches
4 en 1