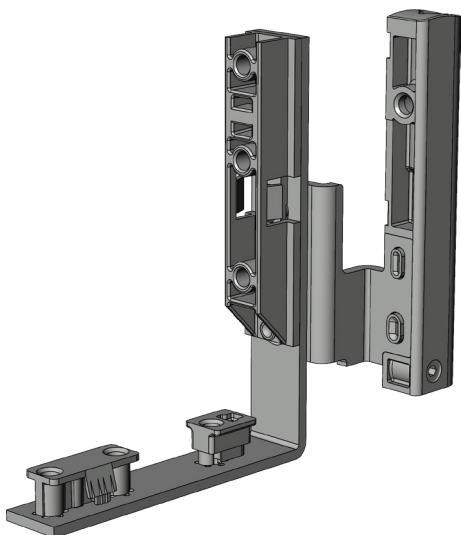


PIVOT D'OUVRANT FL.HAT.18-13-12.DROITE

5082176



Spécification	
Type de composant	Pivot d'ouvrant en feuillure i
Matériau de fenêtre	bois
Rainure de ferrage ouvrant	rainure de ferrage de 16 mm
Axe de ferrage	13 mm
Jeu de feuillure	12 mm
Recouvrement de l'ouvrant	18 mm
Côté ferrage	DIN droit
Visibilité	en applique
Type d'ouv./manœuvre logique	Oscillo-battant, Ouvrir à la française
Type de fenêtre compos. spéc.	Seuil (20 mm)
Jeu de feuillure Seuil	4 mm, 7 mm, 10 mm
Couleur	argent
Surface	galvanisé
Couleur côté pivots	argent
Surface Côté pivots	galvanisé
Conception du côté pivots	Bois avec pot
Poids max. de l'ouvrant i	130 kg
Poids d'ouvrant - LFF à 1,1 m i	150 kg
Limitation d'ouverture	non
Réglage de la compression	oui
Version pot rond	pot unique avec tenon
Avec composant supplémentaire	non
Contour du recouvrement	droit
Emballage	Réutilisable

Pivot d'ouvrant en feuillure

Le pivot d'ouvrant en feuillure assure la liaison entre l'ouvrant et le dormant sur la partie inférieure de la fenêtre et permet les différents types d'ouverture de l'ouvrant. Il est monté dans la rainure de ferrage de l'ouvrant et relié au pivot d'angle côté dormant.

Remarque

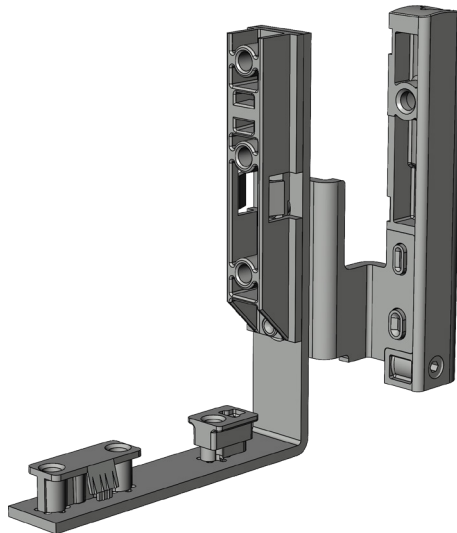
Pour une utilisation conforme à l'usage prévu, veuillez tenir compte des informations contenues dans les aperçus des ferrures, les instructions de montage et les abaques. Tous droits et modifications réservés.

PIVOT D'OUVRANT FL.HAT.18-13-12.DROITE

5082176

Légende

Type de composant



Poids d'ouvrant max. admissible :

Cette valeur indique le poids maximal de l'ouvrant, pour lequel la ferrure de fenêtre est autorisée. Cependant, d'autres paramètres doivent être pris en compte pour déterminer les tailles d'ouvrant finales autorisées. Pour cela, consulter l'abaque correspondant du catalogue des produits.

Poids maximal admissible de l'ouvrant jusqu'à 1,1 m de largeur de fond de feuillure

Cette valeur indique le poids d'ouvrant maximal pour fenêtres avec une largeur de fond de feuillure maximale de 1,1 m, pour lequel la ferrure est autorisée. Cependant, d'autres paramètres doivent être pris en compte pour déterminer les tailles d'ouvrant finales autorisées. Pour cela, consulter l'abaque correspondant du catalogue des produits.