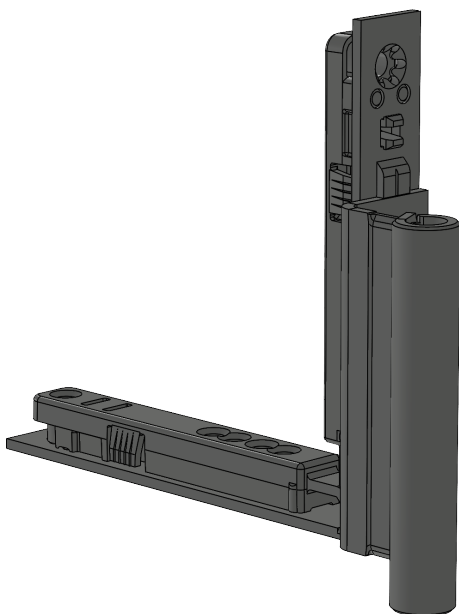


# PIVOT D'OUVRANT FL.C-W-A.20-13.DROITE

## 5066541



| Spécification                              |   |
|--|---|
| Type de composant                          | Pivot d'ouvrant en feuillure <sup>❶</sup> |
| Matériau de fenêtre                        | Aluminium, bois, PVC, Acier               |
| Rainure de ferrage ouvrant                 | rainure de ferrage de 16 mm               |
| Axe de ferrage                             | 13 mm                                     |
| Jeu de feuillure                           | 12 mm                                     |
| Recouvrement de l'ouvrant                  | 20 mm                                     |
| Côté ferrage                               | DIN droit                                 |
| Visibilité                                 | en applique                               |
| Type d'ouv./manœuvre logique               | Oscillo-battant, Ouvrir à la française    |
| Couleur                                    | argent                                    |
| Surface                                    | galvanisé                                 |
| Couleur côté pivots                        | argent                                    |
| Surface Côté pivots                        | galvanisé                                 |
| Conception du côté pivots                  | activPilot Concept C                      |
| Poids max. de l'ouvrant <sup>❶</sup>       | 130 kg                                    |
| Poids d'ouvrant - LFF à 1,1 m <sup>❶</sup> | 150 kg                                    |
| Limitation d'ouverture                     | non                                       |
| Réglage de la compression                  | oui                                       |
| Avec composant supplémentaire              | non                                       |
| Emballage                                  | Réutilisable                              |

### Pivot d'ouvrant en feuillure

Le pivot d'ouvrant en feuillure assure la liaison entre l'ouvrant et le dormant sur la partie inférieure de la fenêtre et permet les différents types d'ouverture de l'ouvrant. Il est monté dans la rainure de ferrage de l'ouvrant et relié au pivot d'angle côté dormant.

### Remarque

Pour une utilisation conforme à l'usage prévu, veuillez tenir compte des informations contenues dans les aperçus des ferrures, les instructions de montage et les abaques. Tous droits et modifications réservés.

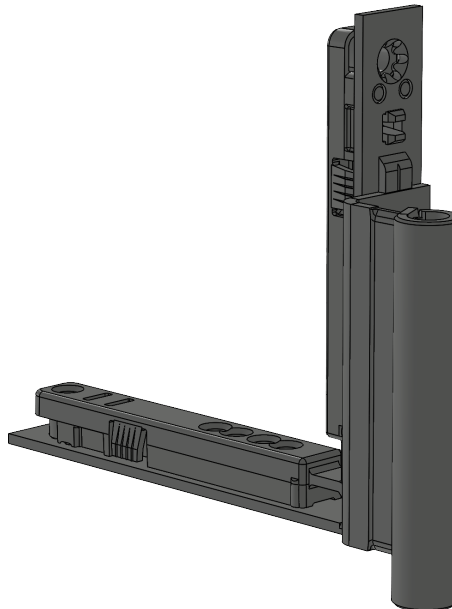
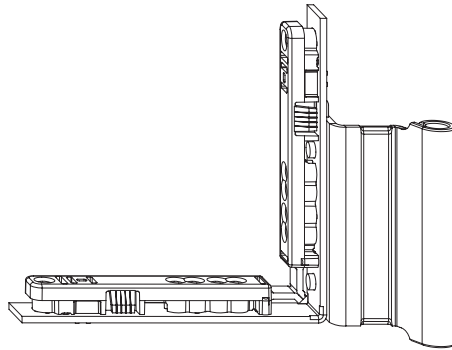
# PIVOT D'OUVRANT FL.C-W-A.20-13.DROITE

## 5066541

### Légende

---

#### Type de composant



---

**Poids d'ouvrant max. admissible :**

Cette valeur indique le poids maximal de l'ouvrant, pour lequel la ferrure de fenêtre est autorisée. Cependant, d'autres paramètres doivent être pris en compte pour déterminer les tailles d'ouvrant finales autorisées. Pour cela, consulter l'abaque correspondant du catalogue des produits.

---

**Poids maximal admissible de l'ouvrant jusqu'à 1,1 m de largeur de fond de feuillure**

Cette valeur indique le poids d'ouvrant maximal pour fenêtres avec une largeur de fond de feuillure maximale de 1,1 m, pour lequel la ferrure est autorisée. Cependant, d'autres paramètres doivent être pris en compte pour déterminer les tailles d'ouvrant finales autorisées. Pour cela, consulter l'abaque correspondant du catalogue des produits.