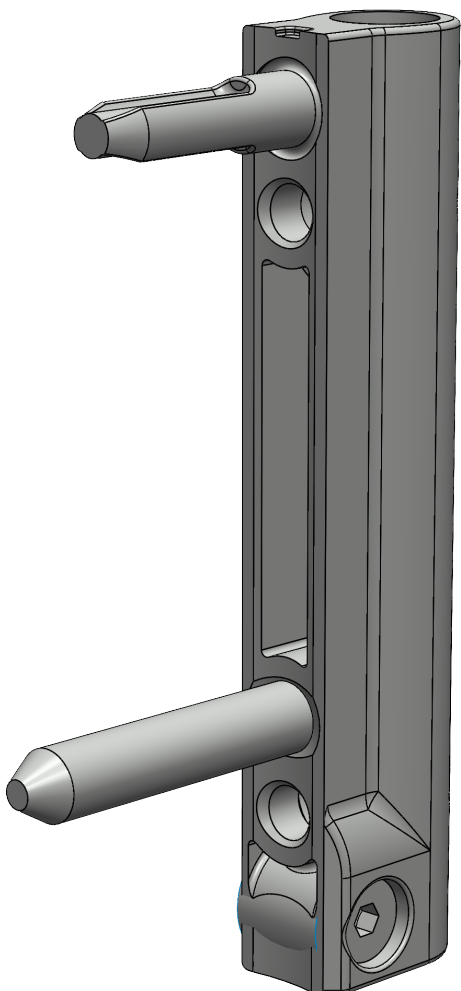


PIVOT D'OUVRANT FL.C-F.20-6-28 5097190



Spécification	
Type de composant	Pivot d'ouvrant recouvrement
Matériau de fenêtre	PVC
Axe de ferrage	9 mm, 13 mm
Jeu de feuillure	12 mm
Côté ferrage	DIN gauche, DIN droit
Visibilité	en applique
Type d'ouv./manœuvre logique	Oscillo-battant, Ouvrir à la française
Couleur côté pivots	argent
Surface Côté pivots	galvanisé
Conception du côté pivots	activPilot Concept C
Poids max. de l'ouvrant	130 kg
Poids d'ouvrant - LFF à 1,1 m	150 kg
Ø goujon pivot supérieur	6 mm
Lon. tourillon de palier en h.	20 mm
Ø goujon pivot inférieur	6 mm
Lon. tourillon de palier en b.	28 mm
Limitation d'ouverture	oui
Réglage de la compression	non
Avec composant supplémentaire	non
Contour du recouvrement	droit
Emballage	Réutilisable

Remarque

Pour une utilisation conforme à l'usage prévu, veuillez tenir compte des informations contenues dans les aperçus des ferrures, les instructions de montage et les abaques. Tous droits et modifications réservés.

PIVOT D'OUVRANT FL.C-F.20-6-28

5097190

Légende

Poids maximal admissible de l'ouvrant jusqu'à 1,1 m de largeur de fond de feuillure

Cette valeur indique le poids d'ouvrant maximal pour fenêtres avec une largeur de fond de feuillure maximale de 1,1 m, pour lequel la ferrure est autorisée. Cependant, d'autres paramètres doivent être pris en compte pour déterminer les tailles d'ouvrant finales autorisées. Pour cela, consulter l'abaque correspondant du catalogue des produits.

Poids d'ouvrant max. admissible :

Cette valeur indique le poids maximal de l'ouvrant, pour lequel la ferrure de fenêtre est autorisée. Cependant, d'autres paramètres doivent être pris en compte pour déterminer les tailles d'ouvrant finales autorisées. Pour cela, consulter l'abaque correspondant du catalogue des produits.