

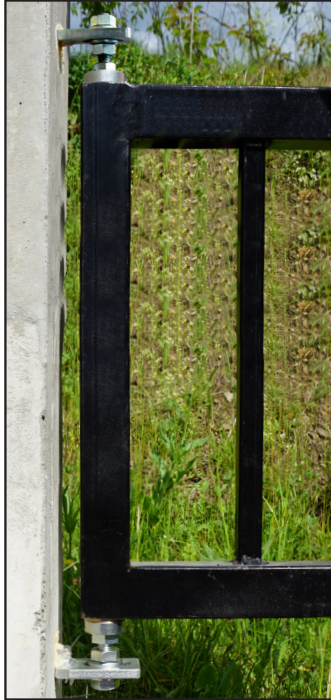
## PIVOT DE PORTAIL FIXÉ À LA RÉSINE



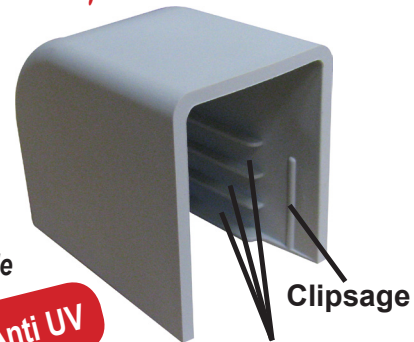
## POUR PORTAIL ACIER SANS SEUIL



Permet d'avoir la patte du haut toujours à l'horizontale (de niveau)

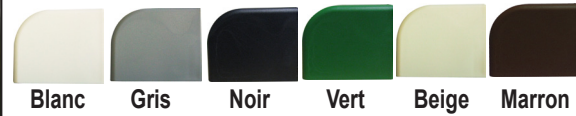


Pour info  
résine rapide



Anti UV

3 hauteurs de réglage



**AVANTAGE : On fixe la patte du haut et on met en place le portail**

*C'est + facile!*



Désignation	Référence	Section du carré	Dimension extérieure des tubes carrés pour portail	Cond. Boite plastique
Pivot portail 35x35	A011680	35 x 35 mm	40 mm	1 ensemble

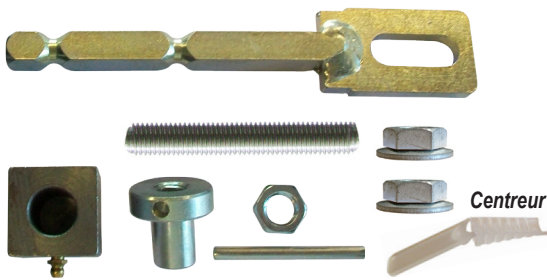
Distributeur



## Fixation HAUTE

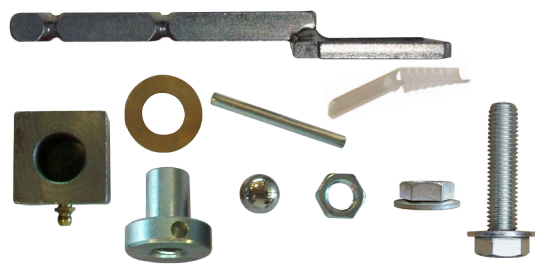
## Fixation BASSE

Vert



Centreur

Noir



Fixations hautes et basses emballées séparément

Pour info  
résine rapide  
Réf A050087

## MISE EN OEUVRE

### FIXATION BASSE



1 Tracer et pré-percer à Ø8mm (pour être le plus précis possible)  
Repercer à Ø22mm (profondeur + ou - 130mm)



2 Souffler le trou pour enlever la poussière.  
Injecter la résine (Résine prise rapide conseillée).



3 Enfoncer la tige avec la platine.  
Mettre en place le centreur pour maintenir la platine de niveau.



4 Prendre le boulon avec la rondelle soudée et l'enfiler dans la platine. Visser l'écrou rondelle sur le boulon et faire descendre l'écrou-rondelle (bloquer légèrement).



5 Visser l'écrou plat Ø14. ★  
Puis la bague cylindrique.



6 Mettre en place la rondelle laiton OU la bille.  
Mettre à la côte le bas du portail par rapport au seuil (haut rondelle laiton).  
La côte est donnée par le haut de la rondelle laiton.



7 Pour maintenir l'entraxe, serrer les 2 écrous-rondelles (clé de 22) en même temps.



8 Pour maintenir la hauteur, bloquer l'ensemble (bague et écrou plat) avec la clé de 22 et la tige lisse.

### FIXATION HAUTE

**IMPORTANT :** Pour calculer l'emplacement du trou du haut prévoir : Hauteur du portail + environ 80 mm



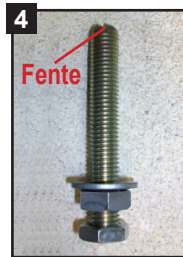
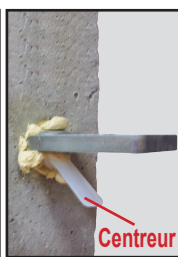
1 Tracer et pré-percer à Ø8mm (pour être le plus précis possible)  
Repercer à Ø22mm (profondeur + ou - 130mm)



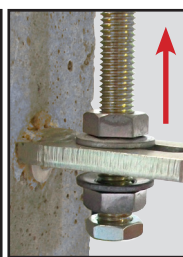
2 Souffler le trou pour enlever la poussière.  
Injecter la résine (Résine prise rapide conseillée).



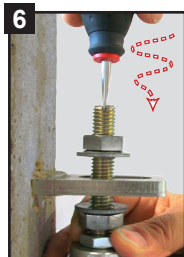
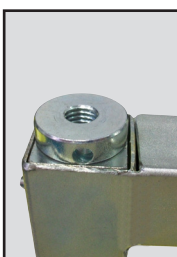
3 Enfoncer la tige avec la platine.  
Mettre en place le centreur pour maintenir la platine de niveau.



4 Pré-monter sur la tige filetée Ø14 l'écrou plat et l'écrou-rondelle (côté opposé à la fente).  
Enfiler la tige filetée Ø14mm et faire descendre l'écrou-rondelle (bloquer légèrement).



5 Mettre la bague cylindrique dans le carré du portail. Portail prêt à être fixé.



6 Faire descendre la tige filetée Ø14 à l'aide d'un tournevis.



7 Serrer les 2 écrous-rondelles (clé de 22) en même temps (tout en vérifiant l'aplomb).



8 Dévisser légèrement la bague cylindrique et bloquer l'écrou sur la bague.  
(Ceci permet de laisser du jeu pour une bonne rotation du portail.)

**N'oubliez pas de graisser**