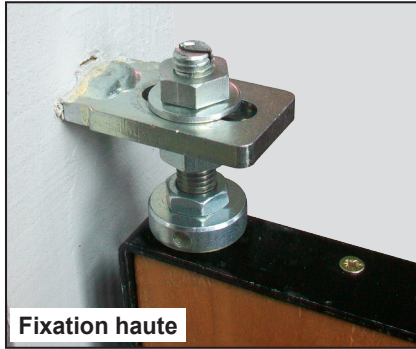


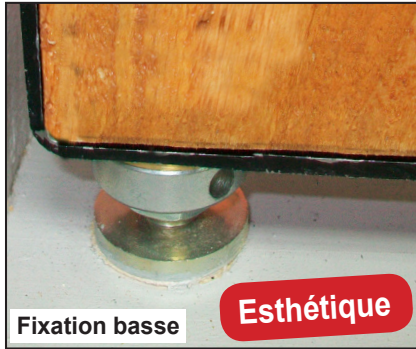
PIVOT DE PORTAIL FIXÉ À LA RÉSINE POUR PORTAIL BOIS AVEC SEUIL



Permet d'avoir la patte du haut toujours à l'horizontale (de niveau)



Fixation haute



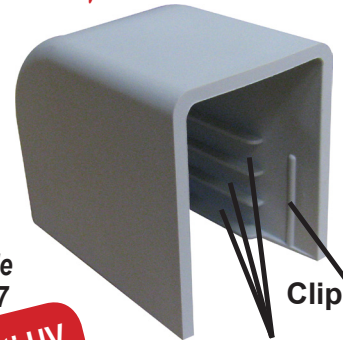
Fixation basse

Esthétique

ROBUSTE + de 150 kg par pivot



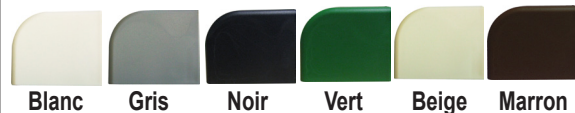
Pour info
résine rapide
Réf A050087



Clipsage

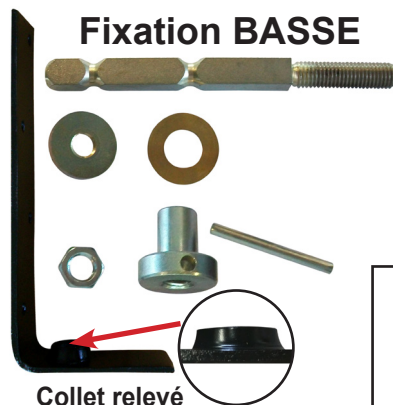
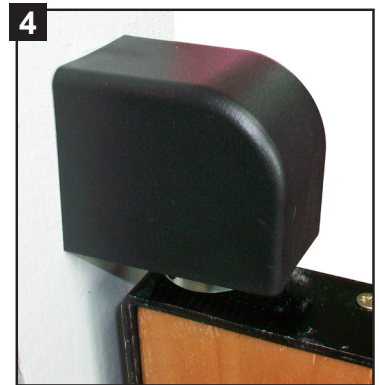
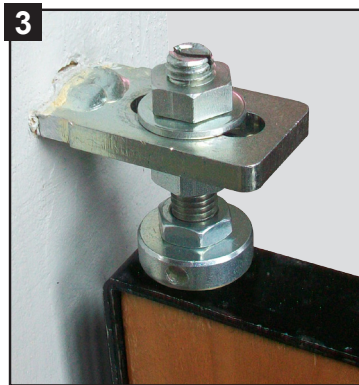
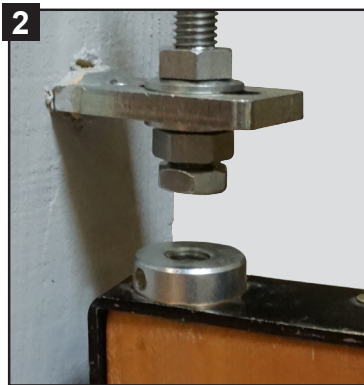
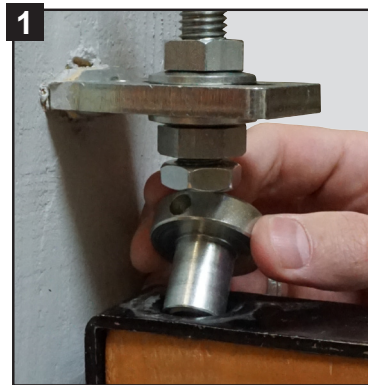
Anti UV

3 hauteurs de réglage



AVANTAGE : On fixe la patte du haut et on met en place le portail

C'est + facile !



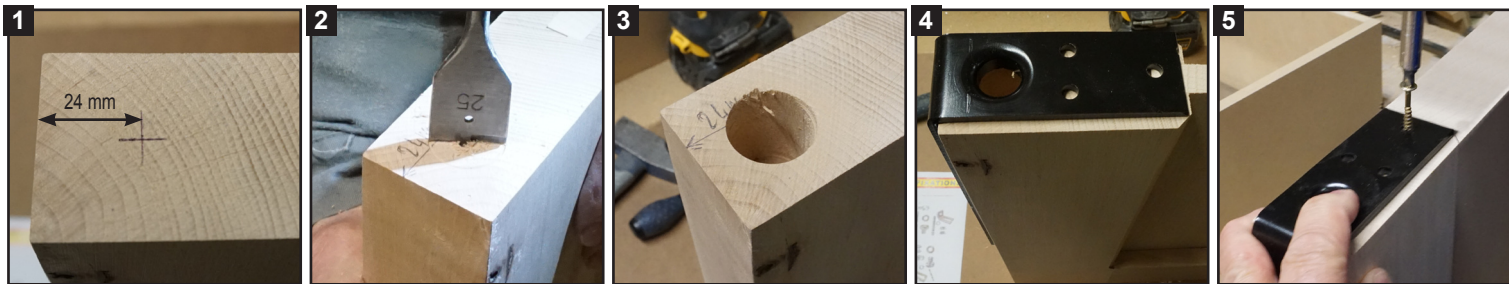
Fixations hautes et basses emballées séparément

Distributeur



Désignation	Référence	Condt Boite plastique
Pivot portail à la résine pour portail bois avec seuil	A010500	1 ensemble

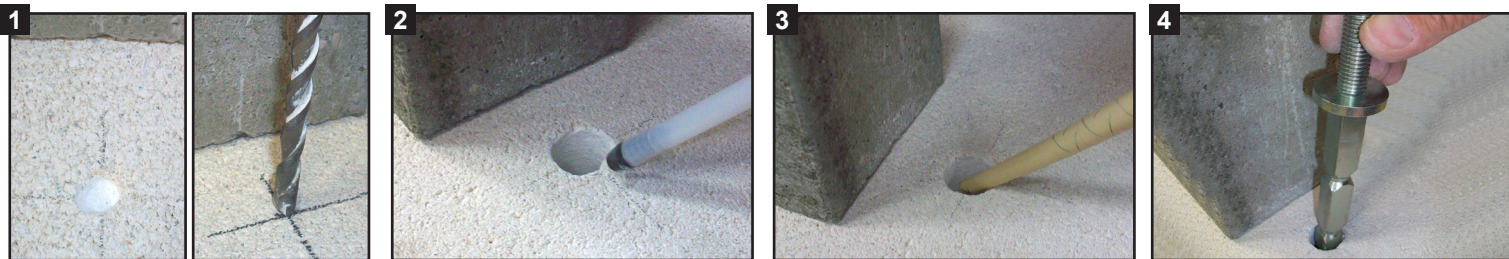
PRÉPARATION DU PORTAIL



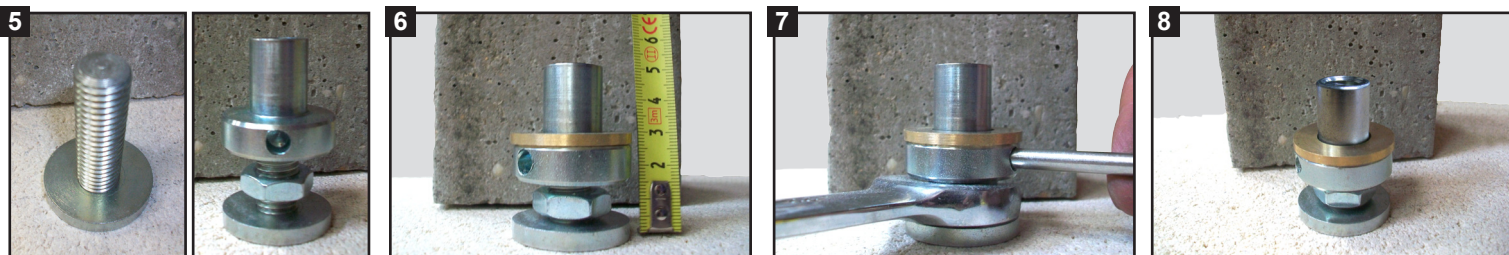
1 Repérer le trou sur le portail à 24mm du bord. **2** Délayer à Ø25mm. **3** Le portail est prêt à recevoir l'équerre. **4** Mettre en place l'équerre avec le collet relevé sur le portail (prêt à recevoir la bague cylindrique). **5** Fixer l'équerre sur le portail à l'aide de vis à bois.

MISE EN OEUVRE

FIXATION BASSE



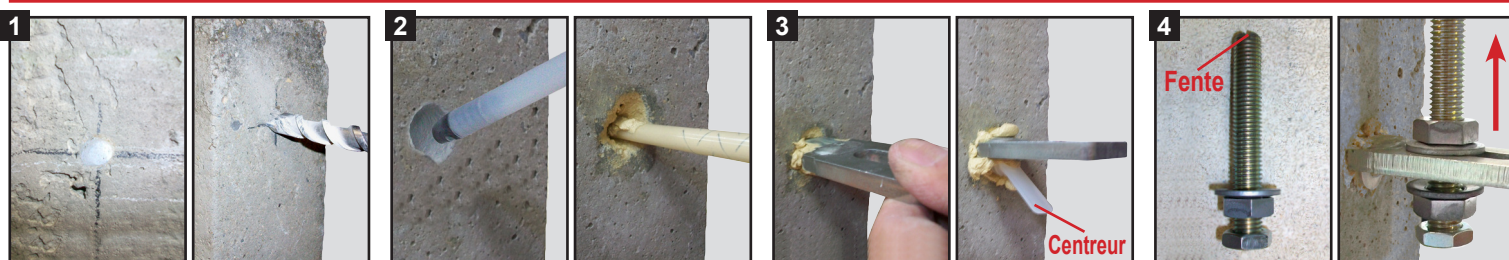
1 Tracer et pré-percer à Ø8mm (pour être le plus précis possible) Repercer à Ø22mm (profondeur + ou - 130mm) **2** Souffler le trou pour enlever la poussière. **3** Injecter la résine (Résine prise rapide conseillée). **4** Enfoncer la tige avec la rondelle plate réglable.



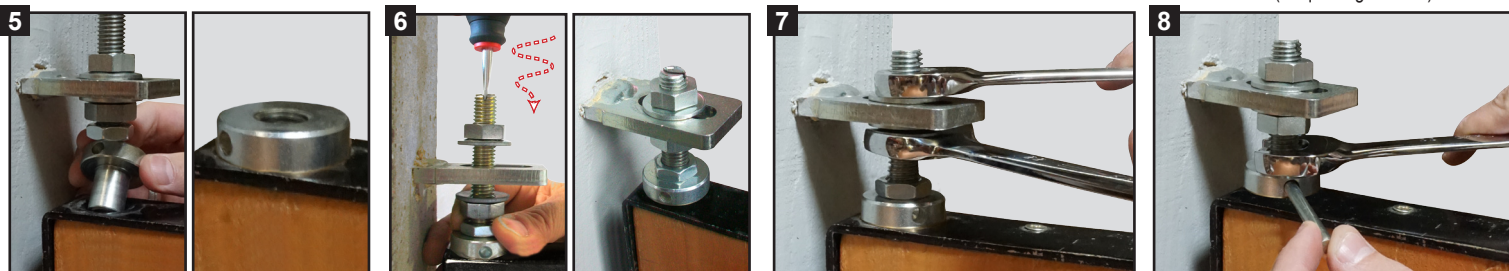
5 Visser l'écrou plat Ø14 puis la bague cylindrique. **6** Mettre en place la rondelle laiton. Mettre à la côte le bas du portail par rapport au seuil (haut rondelle laiton). La côte est donnée par le haut de la rondelle laiton. **7** Pour maintenir la côte. Bloquer l'ensemble (bague et écrou plat) avec la clé de 22 et la tige lisse. **8** Fixation prête à recevoir le portail. Esthétique.

FIXATION HAUTE

IMPORTANT : Pour calculer l'emplacement du trou du haut prévoir : Hauteur du portail + environ 50 mm à partir de la rondelle laiton



1 Tracer et pré-percer à Ø8mm (pour être le plus précis possible) Repercer à Ø22mm (profondeur + ou - 130mm) **2** Souffler le trou pour enlever la poussière. Injecter la résine (Résine prise rapide conseillée). **3** Enfoncer la tige avec la platine. Mettre en place le centreur pour maintenir la platine de niveau. **4** Pré-monter sur la tige filetée Ø14 l'écrou plat et l'écrou-rondelle (côté opposé à la fente). Enfiler la tige filetée Ø14mm et faire descendre l'écrou-rondelle (bloquer légèrement).



5 Mettre la bague cylindrique dans le collet relevé de l'équerre. Le portail est prêt à être fixé. **6** Faire descendre la tige filetée Ø14 à l'aide d'un tournevis. **7** Serrer les 2 écrous-rondelles (clé de 22) en même temps (tout en vérifiant l'aplomb). **8** Pour une bonne rotation du portail, il faut laisser du jeu : Dévisser légèrement la bague cylindrique et bloquer l'écrou sur la pièce.

N'oubliez pas de graisser