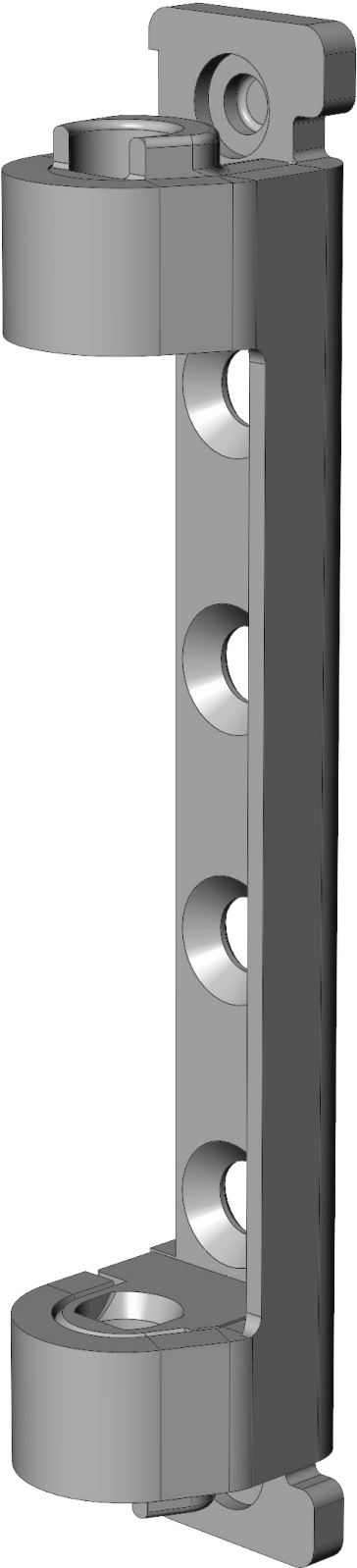


# PIVOT DE COMPAS SL.C.3-6

## 5081489



| Spécification                              |                              |
|--|------------------------------|
| Type de composant                          | Pivot de compas <sup>❶</sup> |
| Matériau de fenêtre                        | Aluminium, PVC, Acier        |
| Axe de ferrage                             | 9 mm, 13 mm                  |
| Jeu de feuillure                           | 12 mm                        |
| Côté ferrage                               | DIN gauche, DIN droit        |
| Visibilité                                 | en applique                  |
| Couleur côté pivots                        | argent                       |
| Surface Côté pivots                        | galvanisé                    |
| Conception du côté pivots                  | activPilot Concept C         |
| Poids max. de l'ouvrant <sup>❶</sup>       | 130 kg                       |
| Poids d'ouvrant - LFF à 1,1 m <sup>❶</sup> | 150 kg                       |
| Ø goujon pivot inférieur                   | 6 mm                         |
| Lon. tourillon de palier en b.             | 3 mm                         |
| Ø goujon pivot supérieur                   | 6 mm                         |
| Lon. tourillon de palier en h.             | 3 mm                         |
| Nombre de trous de vis                     | 4                            |
| Emballage                                  | Réutilisable                 |

# PIVOT DE COMPAS SL.C.3-6

## 5081489

**Pivot de compas**

Le pivot de compas est monté sur le dormant et sert à accueillir le compas, le faux compas ou les paumelles basculantes, ce qui permet de relier l'ouvrant et le dormant de la fenêtre.

**Remarque**

Pour une utilisation conforme à l'usage prévu, veuillez tenir compte des informations contenues dans les aperçus des ferrures, les instructions de montage et les abaques. Tous droits et modifications réservés.

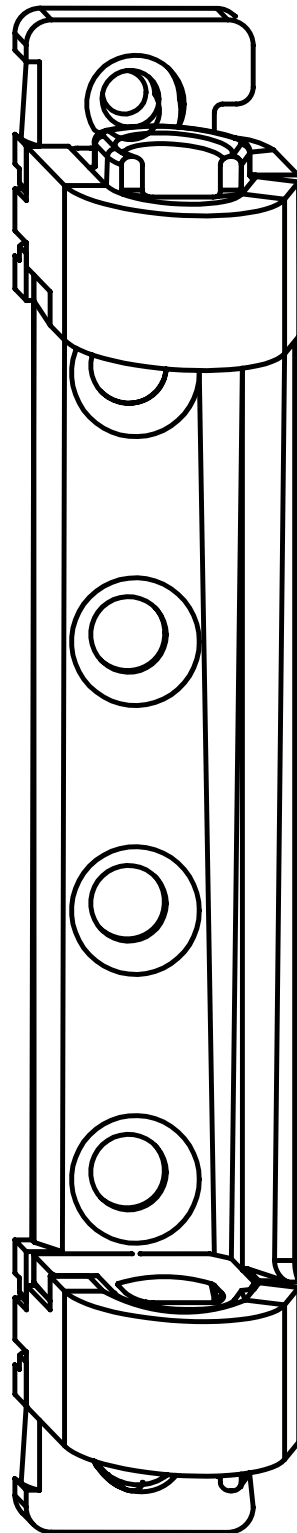
# PIVOT DE COMPAS SL.C.3-6

## 5081489

## Légende

---

Type de composant



# PIVOT DE COMPAS SL.C.3-6

## 5081489



---

**Poids d'ouvrant max. admissible :**

Cette valeur indique le poids maximal de l'ouvrant, pour lequel la ferrure de fenêtre est autorisée. Cependant, d'autres paramètres doivent être pris en compte pour déterminer les tailles d'ouvrant finales autorisées. Pour cela, consulter l'abaque correspondant du catalogue des produits.

---

**Poids maximal admissible de l'ouvrant jusqu'à 1,1 m de largeur de fond de feuillure**

Cette valeur indique le poids

# PIVOT DE COMPAS SL.C.3-6

## 5081489

d'ouvrant maximal pour fenêtres avec une largeur de fond de feuillure maximale de 1,1 m, pour lequel la ferrure est autorisée. Cependant, d'autres paramètres doivent être pris en compte pour déterminer les tailles d'ouvrant finales autorisées. Pour cela, consulter l'abaque correspondant du catalogue des produits.