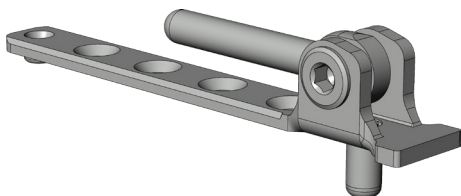


PIVOT D'ANGLE EL.CS.6-3-10

5064230



Spécification	
Type de composant	Pivot d'angle ①
Matériau de fenêtre	Aluminium, PVC, Acier
Axe de ferrage	9 mm, 13 mm
Jeu de feuillure	12 mm
Côté ferrage	DIN gauche, DIN droit
Visibilité	en applique
Type d'ouv./manœuvre logique	Oscillo-battant, Basculement avant ouv. franç., Fermé- OF-Ouv. Parallèle, Fermé- Bascul.-Ouv. parall.-OF, Fermé-Ouvert. parallèle-OF
Couleur côté pivots	argent
Surface Côté pivots	galvanisé
Conception du côté pivots	activPilot Concept C
Poids max. de l'ouvrant ①	100 kg
Ø goujon pivot d'angle	6 mm
Ø goujon pivot supérieur	6 mm
Lon. tourillon de palier en h.	3 mm
Ø goujon pivot inférieur	6 mm
Lon. tourillon de palier en b.	10 mm
Largeur de la plaque d'angle	12 - 16 mm
Nombre de trous de vis	4
Usinage du profil nécessaire	oui
Emballage	Réutilisable

Pivot d'angle

Le pivot d'angle assure la liaison entre l'ouvrant et le dormant sur la partie inférieure de la fenêtre et permet les différents types d'ouverture de l'ouvrant. Il est monté sur le dormant et relié au pivot d'ouvrant côté ouvrant.

Remarque

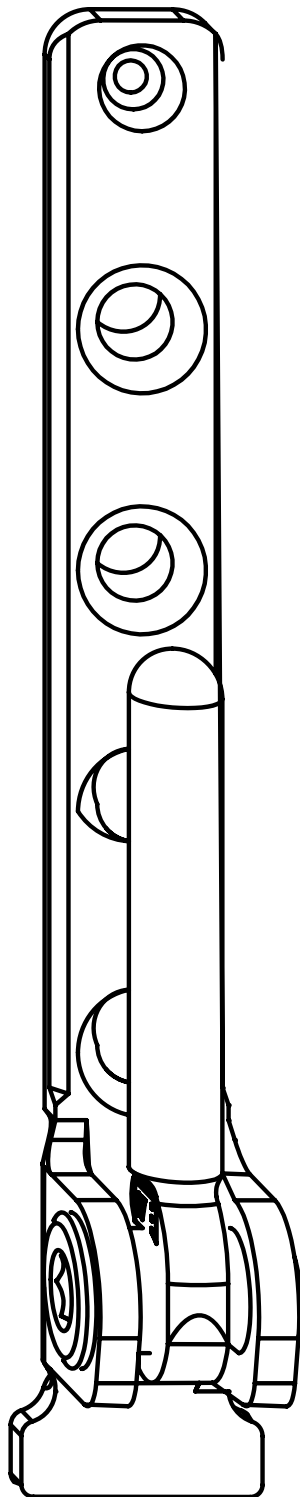
Pour une utilisation conforme à l'usage prévu, veuillez tenir compte des informations contenues dans les aperçus des ferrures, les instructions de montage et les abaques. Tous droits et modifications réservés.

PIVOT D'ANGLE EL.CS.6-3-10

5064230

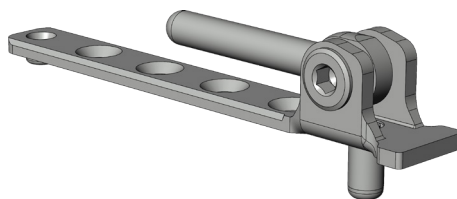
Légende

Type de composant



PIVOT D'ANGLE EL.CS.6-3-10

5064230



Poids d'ouvrant max. admissible :

Cette valeur indique le poids maximal de l'ouvrant, pour lequel la ferrure de fenêtre est autorisée. Cependant, d'autres paramètres doivent être pris en compte pour déterminer les tailles d'ouvrant finales autorisées. Pour cela, consulter l'abaque correspondant du catalogue des produits.