

# 86 02 250

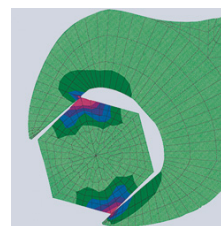
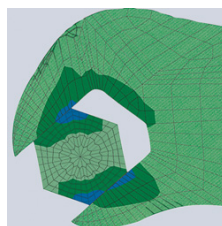
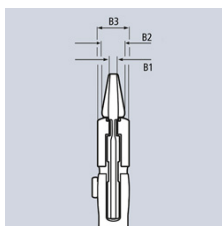
## Pince-clé pince et clé à la fois



- Remplace tout un jeu de clés plates, métriques et en pouces
- Mâchoires lisses ménagent les robinetteries chromées au montage!
- Outil de vissage réglable
- Convient aussi parfaitement pour saisir, tenir, presser et mettre en forme
- Réglage à même la pièce par simple pression du bouton
- Pas d'endommagement des bords des robinetteries chromées grâce à une pression des mâchoires sans jeu
- Saisie sans à-coup de toutes les largeurs jusqu'à la capacité maximale indiquée grâce à ses mâchoires parallèles
- Encliquetage sûr de l'axe d'articulation: pas de dérèglement accidentel
- La course entre les mâchoires permet un serrage et un desserrage rapide selon le principe du cliquet
- Force de serrage élevée grâce à une transmission de force manuelle multipliée par 10
- Acier électrique au chrome-vanadium, forgé, trempé à l'huile
- Avec graduation permettant un pré-réglage sans contact avec la pièce

Les mâchoires lisses peuvent, si nécessaire, saisir avec une grande pression de serrage toutes les surfaces parallèles dans le domaine d'ouverture, donnant ainsi à la pince-clé des possibilités d'application quasi-infinies : par ex., pour blocages par contre-écrou, pressage pour activer l'adhérence des colles de contact, rompre les bords de carreaux de carrelage, ouvrir les goulottes de câbles, l'utiliser comme petit étau.

<b>Réf.</b>	86 02 250
<b>EAN</b>	4003773082392
<b>Pince</b>	grise atramentisée
<b>Tête</b>	polie
<b>Poignées</b>	avec gaines bi-matière
<b>B2 mm</b>	8,0
<b>B3 mm</b>	14,0
<b>B1 mm</b>	8,0
<b>Positions de réglage</b>	19
<b>Capacité pour écrous, ouverture pouces</b>	2
<b>Capacité pour écrous, ouverture mm</b>	52
<b>Longueur mm</b>	250
<b>Poids net g</b>	468

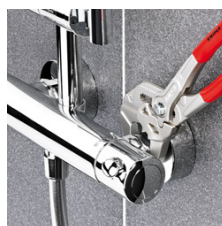


Pince-clé : pression superficielle sans jeu, pas d'endommagement des arêtes

Clé réglable standard: exercer une pression sur les arêtes les endommage



Réglage rapide par pression du bouton



Pour robinetteries chromées sans endommager la surface



remplace tout un jeu de clés plates, métriques et en pouces

Sous réserve de toute modification technique et erreur.



Idéale pour les travaux de pliage

