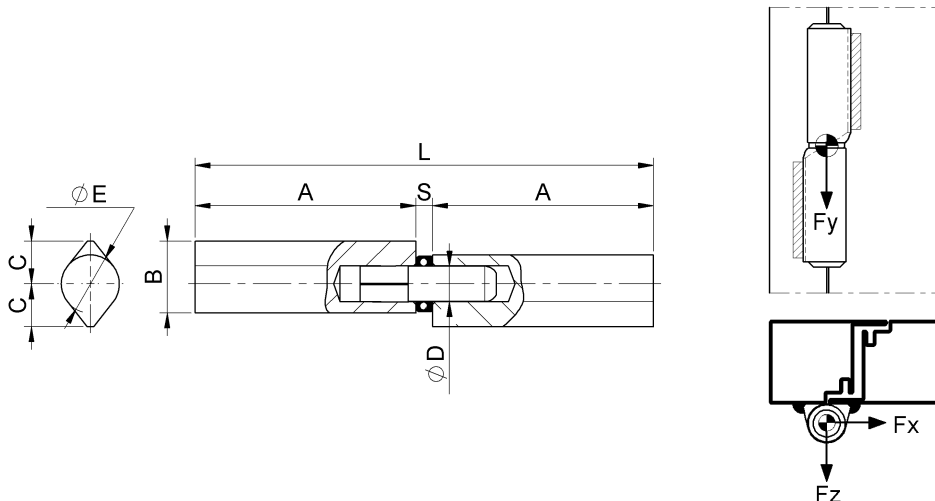



**SCHEDA PRODOTTO**

combiaraldo it

Art. 1152 – Paumelle type Maroc à souder – 2 ailes formes gouttes, axe fixe, avec roulement à bille



## DIMENSIONS et CARACTERISTIQUES MECANQUES

mm	A	B	C	ØD	ØE	L	S	Cusc. Reggispinta	Fx (daN)	Fy (daN)	Fz (daN)
Ø16x20x100	48.5	20	12	Ø9	Ø16	102.6	5.6	Ø9xØ15xØ5,6	72	240	50
Ø16x20x120	58.5	20	12	Ø9	Ø16	122.6	5.6	Ø9xØ15xØ5,6	72	240	50
Ø20x25x140	67.8	25	15	Ø12	Ø20	142.1	6.5	Ø12xØ20xØ6,5	108	360	50
Ø20x25x160	77.8	25	15	Ø12	Ø20	162.1	6.5	Ø12xØ20xØ6,5	108	360	50
Ø23x28x180	87.5	28.5	17	Ø14	Ø23	181.7	6.7	Ø14xØ22xØ6,7	144	480	50
Ø23x28x200	98	28.5	17	Ø14	Ø23	202.7	6.7	Ø14xØ22xØ6,7	144	480	50

- Force maximum applicable à la paumelle :
  - Fx, force max. horizontale exercée par le poids du battant
  - Fy, forza max. verticale exercée par le poids du battant
  - Fz, forza max. horizontale exercée par la poussée du vent
- Vérifier que la structure portante est adaptée à la force transmise par le battant.

## MODALITE D'APPLICATION :

- Composant à souder ; réaliser une soudure de dimension adaptée à supporter les forces en jeux et avec un matériel d'apport dédié. Renforcer de manière adéquat, la zone d'attache.

## MATERIELS UTILISES POUR LA CONSTRUCTION :

- AILES : Profil spécial tréfilé en barre S235JR UNI EN 10025/1-2
- AXE : Rond tréfilé en file C4D UNI EN 10016-2
- Roulement à bille à estampé :
  - Boitier : Bande laminée DC04 UNI EN 10130
  - Anneau : Bande laminée DC01 UNI EN 10130
  - Bille : AISI 1085 C85 G200 durci au coeur

## STATU D'APPROVISIONNEMENT :

- La paumelle est fournie brut, avec axe et roulement à bille zingué. Les parties zinguées ont un revêtement de surface de galvanisation électrolytique exempt de chrome hexavalent, avec "grade 3" de résistance à la corrosion selon UNI EN 1670.
- Avant de procéder à l'installation, lubrifiez toutes les pièces en contact avec de la graisse (silicone) qui supporte les conditions environnementales, évitez les graisses qui ont tendance à sécher rapidement. Il est conseillé de protéger les parties rugueuses contre la corrosion.

## ENTRETIEN

- Lubrifier toutes les pièces de contact tous les 25 000 cycles (maximum tous les 6 mois) avec de la graisse.
- Remplacement du palier de butée tous les 200 000 cycles.

## VÉRIFICATIONS PÉRIODIQUES

- À intervalles réguliers (maximum tous les 12 mois), examinez la charnière pour vérifier l'absence de fissures, de déformations, de déchirures, de ruptures, d'usure dépassant 10% de la taille initiale, etc. de tous les composants.
- En cas d'anomalie, empêcher leur utilisation et faire vérifier le produit par un professionnel.

**IMPORTANT:**

Les forces déclarées ne doivent être considérées comme valables que si l'article est complet de tous les composants d'origine "COMBI ARIALDO" et ne présente aucun changement.

La société "COMBI ARIALDO" se réserve le droit d'apporter des modifications techniques et esthétiques à tout moment et sans préavis.

La mise à jour du document lors de la dernière révision doit être vérifiée en contactant la société "COMBI ARIALDO".

Chaque dessin, photographie, marques, logos etc. ils doivent être compris comme la propriété exclusive de la société "COMBI ARIALDO".

Les réglementations spécifiques, en fonction des différentes utilisations, doivent être prises en compte dans la phase de conception de la porte / fenêtre.



**combiaraldo**  
accessories & hardware for metal fittings



cert. n. 12479/05/S



reg. n. IT01.IT/420.050.V



&

**SCHEDA PRODOTTO**

**combiaraldo.it**



**IMPORTANT:**

Les forces déclarées ne doivent être considérées comme valables que si l'article est complet de tous les composants d'origine "COMBI ARIALDO" et ne présente aucun changement.

La société "COMBI ARIALDO" se réserve le droit d'apporter des modifications techniques et esthétiques à tout moment et sans préavis.

La mise à jour du document lors de la dernière révision doit être vérifiée en contactant la société "COMBI ARIALDO".

Chaque dessin, photographie, marques, logos etc. ils doivent être compris comme la propriété exclusive de la société "COMBI ARIALDO".

Les réglementations spécifiques, en fonction des différentes utilisations, doivent être prises en compte dans la phase de conception de la porte / fenêtre.